



NEWDOT

Digital Plus
Technology

White body tiles
Rectified

Piastrelle in pasta bianca
Rettificato

Weisscherbige Fliesen
Kalibriert

Carreaux en pâte blanche
Rectifié

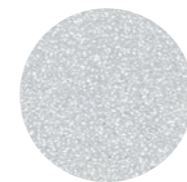
Плитка из белой глины
Ректифицированная

± 9,4mm

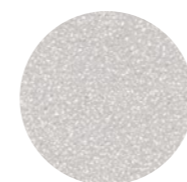
Colours



Milk



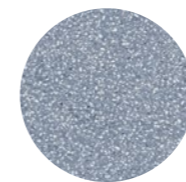
Azure



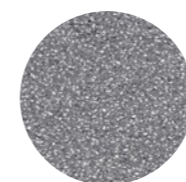
Pearl



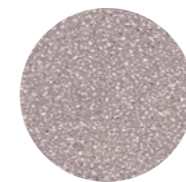
Rose



Blue

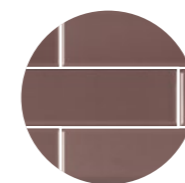


Graphite

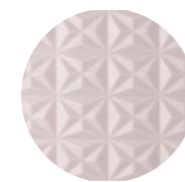


Mauve

Decors



Solidbrick



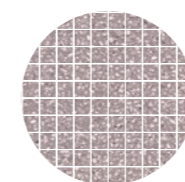
City



Space Pearl



Garden



Dotmosaic

Sizes



25x75 10"x30"

Decors&Accessories



7,3x30 3"x12" Solidbrick*



25x75 10"x30" City



25x75 10"x30" Space Pearl



25x75 10"x30" Garden



30x30 12"x12" Dotmosaic

Wall / Newdot Graphite
Newdot Pearl
Solidbrick White
Listello Solidbrick Graphite
Dotmosaic Graphite
Floor / Dotfloor Pearl 6060 Kry



* Non-Rectified Non Rettificato • Nicht Kalibriert • Non Rectifié • Не Ректифицированный

NEWDOT



Wall / Newdot Azure
Solidbrick Blue
Floor / Dotfloor Graphite 6060 Kry



Newdot Milk
City Midrose



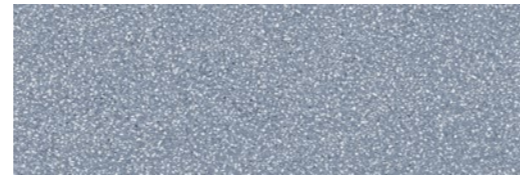
Newdot Azure
Garden



25x75 10"x30"
Newdot Milk



25x75 10"x30"
Newdot Azure

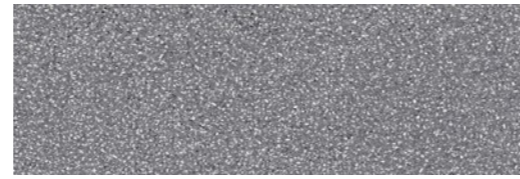


25x75 10"x30"
Newdot Blue

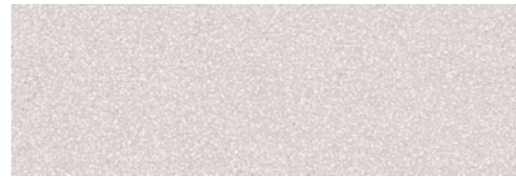
1,5x75 3/4"x30"
Listello Solidbrick White



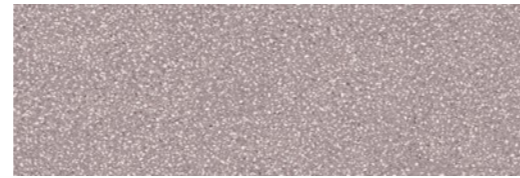
25x75 10"x30"
Newdot Pearl



25x75 10"x30"
Newdot Graphite

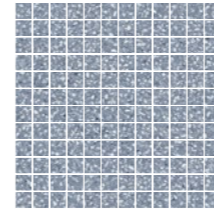


25x75 10"x30"
Newdot Rose



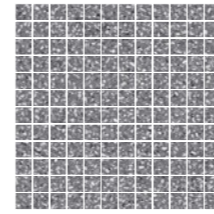
25x75 10"x30"
Newdot Mauve

1,5x75 3/4"x30"
Listello Solidbrick Mauve

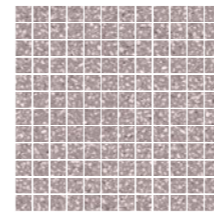


30x30 12"x12"
Dotmosaic Blue*

* On net
Montato su rete
Auf Netz
Sur trame
Собрана на сетке



30x30 12"x12"
Dotmosaic Graphite*



30x30 12"x12"
Dotmosaic Mauve*

White body tiles Rectified	Piastrelle in pasta bianca Rettificato	Weisscherbige Fliesen Kalibriert	Carreaux en pâte blanche Rectifié	Плитка из белой глины Ректифицированная
25x75 10"x30"	RET	9,4mm		EN 14411 APPENDICE L BIII GL
7,3x30 3"x12"		9,4mm*		EN 14411 APPENDICE L BIII GL

* Variable thickness structure - Struttura a spessore variabile - Struktur mit variabler Stärke - Structure avec un épaisseur variable - Структура переменной толщины:
Solidbrick min 9,4mm - max 11 mm



7,3x30 3"x12"
Solidbrick White**

** Non-Rectified
Non Rettificato
Nicht Kalibriert
Non Rectifié
Не Ректифицированный



7,3x30 3"x12"
Solidbrick Blue**



7,3x30 3"x12"
Solidbrick Graphite**



7,3x30 3"x12"
Solidbrick Mauve**

Sizes Formati • Formate • Format • Форматы

	25x75 10"x30"
Milk	Newdot Milk CSANDMLK00
Azure	Newdot Azure CSANDA00
Blue	Newdot Blue CSANDBLU00
Pearl	Newdot Pearl CSANDPEA00
Graphite	Newdot Graphite CSANDGRA00
Rose	Newdot Rose CSANDROS00
Mauve	Newdot Mauve CSANDMAU00
Pz / Box	6
Mq / Box	1,13
Kg / Box	20
Kg / Mq	17,7
Boxes / Pallet	36
Mq / Pallet	40,68
Kg / Pallet	720

Decors&Accessories

	9,4mm				9,4mm	
	Solidbrick* 7,3x30 3"x12"	City 25x75 10"x30"	Space Pearl 25x75 10"x30"	Garden 25x75 10"x30"	Dotmosaic 30x30 12"x12"	
Solidbrick White CSASBWH730	-	City White CSACITWH00				
Solidbrick Blue CSASBBL730		City Midblue CSACITMB00			Dotmosaic Blue CSADMBLU30	
Solidbrick Graphite CSASBGR730			Space Pearl CSASPPEA00	Garden CSAGARDN00	Dotmosaic Graphite CSADMGRA30	
Solidbrick Mauve CSASBMA730		City Midrose CSACITMR00			Dotmosaic Mauve CSADMMAU30	
	42	5	5	6	6	
	0,92	0,94	0,94	1,13	0,54	
	16,3	17	17	20	9	
	17,7	18,1	18,1	17,7	16,7	
	44	36	36	36	60	
	40,48	33,84	33,84	40,68	32,4	
	717	612	612	720	540	

* Non-Rectified Non Rettificato • Nicht Kalibriert • Non Rectifié • Не Ректифицированный

Special Trims • Pezzi Speciali • Formteile
Pièces Spéciales • Специальные Изделия

	9,4mm	
	Listello Solidbrick 1,5x75 3/4"x30"	Quarter Round 25 1,5x25 3/4"x10"
Listello Solidbrick White CSALSBBWH75		Quarter Round 25 Newdot Milk CSAQRNDK25
Listello Solidbrick Blue CSALSBBL75		Quarter Round 25 Newdot Azure CSAQRNDA25
Listello Solidbrick Graphite CSALSBBGR75		Quarter Round 25 Newdot Pearl CSAQRNDP25
Listello Solidbrick Mauve CSALSBBMA75		Quarter Round 25 Newdot Rose CSAQRNDR25
	12	42

Floor Tiles

	10mm
	Dotfloor 60x60 24"x24"
Dotfloor Pearl 6060 Kry CSADF7PK60	
Dotfloor Graphite 6060 Kry CSADF7GK60	
	4
	1,44
	31
	21,5
	30
	43,2
	930

Certifications

Certificazioni • Zertifizierungen • Certifications • Сертификаты



Suggestion for laying

Consigli per la posa • Ratschläge für die Verlegung • Conseil pour la pose • Советы по укладке

Considering the characteristics of this series we suggest:
WALL TILES
• No joint laying

Viste le caratteristiche della serie si consiglia:
RIVESTIMENTO
• Posa accostata

Im Hinblick auf die Eigenschaften der Serie es empfiehlt sich:
BODENFLIESEN
• Fugenfreie Verlegung

FLOOR TILES DOTFLOOR
• 2-3 mm joint

PAVIMENTO DOTFLOOR
• Fuga 2-3 mm



WANDFLIESEN DOTFLOOR
• 2-3 mm. Fuge

Vu les caractéristiques de la série, nous conseillons:
CARREAUX POUR MURS
• Pose bord à bord

В силу характеристик данной серии рекомендуется:
НАСТЕННАЯ ПЛИТКА
• Укладка сближена

CARREAUX POUR SOL DOTFLOOR
• Joint 2-3 mm

НАПОЛЬНАЯ ПЛИТКА DOTFLOOR
• Шов 2-3 мм

White body tiles Rectified	Piastrelle in pasta bianca Rettificato	Weisscherbige Fliesen Kalibriert	Carreaux en pâte blanche Rectifié	Плитка из белой глины Ректифицированная
25x75 10"x30"	RET  9,4mm*			EN 14411 APPENDICE L BIII GL
7,3x30 3"x12"	 9,4mm*			EN 14411 APPENDICE L BIII GL

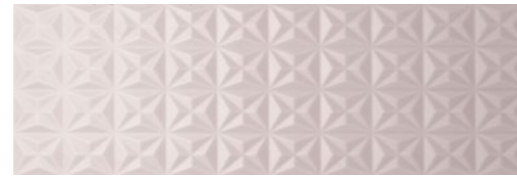
* Variable thickness structure • Struttura a spessore variabile • Struktur mit variabler Stärke • Structure avec un épaisseur variable • Структура переменной толщины:
City min 9,4mm - max 11,5mm / Space min 9,4mm - max 11,5mm / Garden 9,4mm



25x75 10"x30"
City White*



25x75 10"x30"
City Midblue*






25x75 10"x30"
City Midrose*



25x75 10"x30"
Space Pearl*

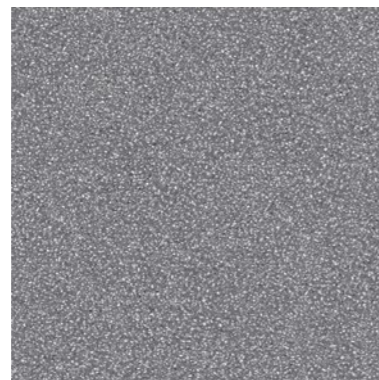


25x75 10"x30"
Garden

Matching Porcelain floor tiles Rectified	Pavimento coordinato in Gres porcellanato Rettificato	Feinsteinzeug passend zu Wandfliesen Kalibriert	Coordonnés aux carreaux de sol en Grés cérame Rectifié	Напольная плитка из Керамогранита Ректифицированная
60x60 24"x24"	Kry	RET  V2  4  10mm		EN 14411 APPENDICE G Bla GL



60x60 24"x24"
Dotfloor Pearl 6060 Kry





60x60 24"x24"
Dotfloor Graphite 6060 Kry



City White

SYMBOLS

Simbologia	Symboles	Symbole	Условные обозначения
RET Rectified Rettificato Kalibriert Rectifié Ректифицированная	NR Non-Rectified Non Rettificato Nicht Kalibriert Non Rectifié Не Ректифицированный	 Frost-resistant Ingelivo Frostsicher Résistance au gel Морозостойкая	 Thickness mm Spessore mm Dike mm Épaisseur mm Толщина мм

V1 Tiles with uniform shade appearance Piastrelle a tono uniforme Fliesen mit einheitliche Tonalitäten Carreaux avec nuance uniforme Однотонная плитка	V2 Tiles with slight shade and aspect variation Piastrelle con lieve variazione di tono e disegno Fliesen mit leicht unterschiedlichen Tonalitäten und Muster Carreaux avec faible différence de nuance et structure Плитка с легким изменением тона и рисунка	V3 Tiles with moderate shade and aspect variation Piastrelle con media variazione di tono e disegno Fliesen mit gemäßigigt unterschiedlichen Tonalitäten und Muster Carreaux avec modérée différence de nuance et structure Плитка со средним изменением тона и рисунка	V4 Tiles with random shade and aspect variation Piastrelle con variazione random di tono e disegno Fliesen mit zufällig unterschiedlichen Tonalitäten und Muster Carreaux avec différence aléatoire de nuance et structure Плитка со случайным изменением тона и рисунка
--	--	---	--

3 Surface abrasion group 4 Gruppo di usura superficiale 5 Abrieb Degré de usure superficielle Группа Истираемости Поверхности	R9 DIN 51130 Anti-Slip Grading Classificazione antiscivolosità R10 R11 Rutschhemmungsklassifizierung R12 Classification glissement Классификация устойчивости к скольжению	A DIN 51097 Anti-Slip Grading Classificazione antiscivolosità A+B A+B+C Rutschhemmungsklassifizierung Classification glissement Классификация устойчивости к скольжению	PTV_{≥ 36} BS 7976 Anti-Slip Grading Classificazione antiscivolosità Rutschhemmungsklassifizierung Classification glissement Классификация устойчивости к скольжению
---	--	--	--

The values for slip-resistance, static or dynamic coefficient of friction specified in the catalogue are to be considered purely indicative and not binding. Any specific requirements must be confirmed by us at the time of ordering and always before installation. Ceramica Sant'Agostino reserves the right to make changes to the products without prior notice, relieving itself of all responsibility for direct or indirect damage as a result of any changes.

I valori di resistenza allo scivolamento, coefficiente di attrito statico o dinamico, riportati sul catalogo sono da ritenersi puramente indicativi e non vincolanti. Ogni eventuale specifica necessità dovrà essere da noi confermata al momento dell'ordine e comunque sempre prima della posa. Ceramica Sant'Agostino si riserva di apportare modifiche senza preavviso ai prodotti, declinando ogni responsabilità per danni diretti o indiretti da eventuali modifiche.

Die im Katalog angegebenen Werte für Rutschfestigkeit, statischen oder dynamischen Reibungskoeffizienten sind rein indikativ und nicht verbindlich. Eventuelle Sonderwünsche müssen von uns bei der Bestellung und immer vor der Verlegung bestätigt werden. Ceramica Sant'Agostino behält sich das Recht vor, ohne vorherige Ankündigung Änderungen an den Produkten vorzunehmen, und lehnt jede Verantwortung für direkte oder indirekte Schäden ab, die durch diese Änderungen entstehen.

Les valeurs de résistance au glissement, de coefficient de frottement statique ou dynamique, indiquées dans le catalogue doivent être considérées comme purement indicatives et non contractuelles. Tout besoin spécifique doit être confirmé par nos soins lors de la commande et, de toute manière, toujours avant la pose. Ceramica Sant'Agostino se réserve le droit d'apporter des modifications aux produits sans aucun préavis, déclinant toute responsabilité pour les dommages directs ou indirects résultant de toute modification.

Значения сопротивления скольжению, статического или динамического коэффициента трения, указанные в каталоге, следует рассматривать как ориентировочные и не обязательные. Любая конкретная спецификация должна быть подтверждена нами во время заказа и, в любом случае, всегда перед установкой. Ceramica Sant'Agostino оставляет за собой право вносить изменения в продукцию без предварительного уведомления, снимая с себя любую ответственность за прямой или косвенный ущерб в результате любых изменений.

CLASSIFICATION OF THE FLOOR TILES FOR WEAR RESISTANCE

Classificazione delle piastrelle da pavimento per la resistenza all'usura	Eingrupplering glasierter Bodenfliesen nach dem Oberflächen verschleisswiderstand	Classement de nos carreaux de sols selon la resistance à l'usure	Классификация напольной плитки по устойчивости к истиранию.	
1 Light traffic. Floors suitable for areas subject to light foot traffic: for example bedrooms, bathrooms.	Traffico leggero. Pavimenti sottoposti a calpestio leggero come ad esempio camere da letto, sale da bagno.	Leichter Gehverker. Fußböden zu Räumen bestimmt, die leichter ausgesetzt sind, z.B. Schlaf- und Badezimmer.	Petite circulation Carreaux destinés pour pièces soumises à piétinement léger comme par exemple chambres à coucher et salles de bains.	Легкая нагрузка. Напольная плитка, предназначенная для помещений с небольшой интенсивностью хождения, например, спален и ванных комнат.
2 Medium traffic. Floors suitable for areas subject to normal foot traffic yet protected from abrasive agents such as sans, gravel and earth.	Traffico medio. Pavimenti destinati ad ambienti sottoposti a calpestio normale e comunque protetti da agenti abrasivi tipo sabbia, ghiaio, terriccio:	Normaler Gehverker. Fußböden zu Räumen bestimmt, die zu normaler Trittbelastung ausgesetzt sind und dennoch vor abrasivem material wie Sand, Kies oder Erde geschützt sind.	Moyenne circulation. Carreaux destinés pour pièces soumises à piétinement normal et de toute façon protégées contre agents abrasifs comme sable, gravier, terre.	Средняя нагрузка. Напольная плитка, предназначенная для помещений с нормальной интенсивностью хождения и защищенных от абразивных частиц типа песка, гравия, земли:
3 Medium-heavy traffic. Floors suitable for areas subject to frequent foot traffic yet protected from abrasive agents such as sand, gravel and earth: for example dining-rooms, living-rooms, studies in private houses.	Traffico medio forte. Pavimenti destinati ad ambienti sottoposti a calpestio frequente e comunque protetti da agenti abrasivi tipo sabbia, ghiaio, terriccio, ecc... ad esempio: sale da pranzo, soggiorni, servizi, studi per abitazioni private.	Mittelstarker Gehverker. Fußböden zu vor Abrasivagenzein wie Sand, Kies oder Erde geschützten Räumen bestimmt, dennoch zu häufiger Trittbelastung ausgesetzt, z.B. Esszimmer, Wohnzimmer, Büros in Privatwohnungen.	Moyenne-forte circulation. Carreaux destinés pour pièces protégées contre agents abrasifs comme sable, gravier, terre et soumises à piétinement fréquent: par exemple salle à manger, salles de séjour, études pour maisons individuelles.	Средне-высокая нагрузка. Напольная плитка, предназначенная для помещений с высокой интенсивностью хождения, однако защищенных от абразивных частиц типа песка, гравия, земли и.т.д., например – столовых, гостиных, туалетов, кабинетов в частных домах.
4 Heavy traffic. Floors suitable for areas subject to frequent foot traffic and heavy abrasion: for example corridors, balconies, terraces, private kitchens, hotel rooms and bathrooms.	Traffico forte. Pavimenti destinati ad ambienti sottoposti a calpestio frequente e a forte abrasione, ad esempio: cucine, balconi, terrazzi, ingressi, camere d'albergo, corridoi.	Fußböden zu Räumen bestimmt, die zu häufiger Trittbelastung sowie starker Abrasion ausgesetzt sind, z.B. Gängen, Balkönen, Terrassen, private Küchen, Hotelzimmer, Toiletten.	Forte circulation. Carreaux destinés pour pièces soumises à piétinement fréquent et à forte abrasion: par exemple couloirs, balcons, terrasses, cuisines individuelles, chambres d'hôtel, salle de bains.	Высокая нагрузка. Напольная плитка, предназначенная для помещений, подверженных интенсивному хождению и сильному истиранию, например, кухню, балконов, террас, прихожих, гостиничных номеров, коридоров.
5 Extra-heavy traffic. Floors suitable for areas subject to frequent foot traffic and heavy abrasion: for example bars, shops, hotels, restaurants, public buildings, offices, schools, exhibition halls including all zones subject to passing. Particularly suitable for areas in direct contact with the outside.	Traffico ultra forte. Pavimenti destinati ad ambienti a calpestio frequente e a forte abrasione, ad esempio: bar, negozi, alberghi, ristoranti, edifici pubblici, uffici, scuole, sale per esposizioni, senza esclusione di alcuna zona. Particolarmente adatti per locali direttamente a contatto con l'esterno.	Besonders Starker Gehverker. Fußböden zu Räumer bestimmt, die zu starker Trittbelastung und starker Abrasion ausgesetzt sind, z.B. Bars, Geschäften; Hotels, Restaurants, öffentliche Gebäude, Büros, Schulen und Ausstellungssälen.	Très-forte circulation. Carreaux destinés pour pièces soumises à piétinement fréquent et à forte abrasion: par exemple cafés, boutiques, hôtels, restaurants, lieux publics, bureaux, écoles, salles pour exposition, sans exclusion d'aucun lieu soumis à piétinement.	Сверхвысокая нагрузка. Напольная плитка, предназначенная для помещений с высокой интенсивностью хождения и сильным истиранием, например, для всех без исключения помещений баров, магазинов, ресторанов, общественных зданий, офисов, школ, выставочных залов. Она наиболее подходит для помещений с прямым выходом на улицу.

We would like to point out tht the classification of the material is compiled according to the results of tests carried out in our laboratories and from experience gained over many years in the use of our tiles.

Precisiamo che la classificazione riportata, è compilata in base ai risultati delle prove cui vengono sottoposti i prodotti nel laboratorio di ricerca interno e all'esperienza acquisita nei numerosi anni di impiego dei nostri materiali.

Wir teilen mit, dass die angegebene Klassifizierung auf jenen Testergebnissen welche unsere Einselfeuerungsprodukte in unseren eigenen Labors unterzogen werden und auf den Erfahrungen nach langjaehrigem Einsatz unserer Materialien, beruht.

Nous soulignons que la classification donnée est faite sur la base des essais effectués dans le laboratoire à l'intérieur de notre usine sur les produits en monocuisson, autant qu'en force de l'expérience acquise dans les nombreuses années d'utilisation de nos matériaux.

Уточняем, что вышеуказанная классификация составлена на основании результатов испытаний продукции, проведенных в наших исследовательских лабораториях, а также опыта многолетнего использования наших материалов.

The characteristics regarding standard UNI EN 14411 are valid for first choice products.

Compliance with the "available testing methods" of the 10545 series can be provided on request. Compliance with other standards not expressly mentioned herein can be provided on request.

Special pieces supplied with the series, excluding those used for cladding stairs, and those made from the base, do not comply with UNI EN 14411

The technical characteristics indicated in the catalogue refer to the average production values tested on natural surfaces, unless explicitly indicated.

If it is necessary to meet special dimensional requirements, it is always necessary to inquire in advance about the calibers available in stock.

Le caratteristiche relative alla norma UNI EN 14411 sono valide per prodotti di prima scelta.

La conformità ai "metodi di prova disponibili" della serie 10545 può essere fornita su richiesta. La conformità ad altre norme qui non espressamente citate può essere fornita su richiesta.

I pezzi speciali a corredo delle serie, esclusi quelli usati per rivestimento di scale e quelli ricavati dal fondo, non rispondono alla normativa UNI EN 14411

Le caratteristiche tecniche indicate a catalogo si riferiscono a valori medi della produzione testati su superfici naturali, se non esplicitamente indicati.

Qualora fosse necessario rispettare particolari esigenze dimensionali occorrerà informarsi sempre preventivamente sui calibri disponibili a magazzino.

Die Merkmale nach Norm EN 14411 gelten für Produkte erster Wahl.

Die Übereinstimmung mit den „verfügbaren Prüfmethoden“ der Reihe 10545 kann auf Anfrage mitgeteilt werden. Die Übereinstimmung mit anderen, hier nicht ausdrücklich genannten Normen kann auf Anfrage mitgeteilt werden.

Die zu dieser Serie gehörenden Spezialteile, mit Ausnahme derjenigen, die für die Verkleidung von Treppen verwendet werden, und derjenigen, die durch einen Hintergrund entstehen, entsprechen nicht der Norm UNI EN 14411.

Die im Katalog angegebenen technischen Eigenschaften beziehen sich auf durchschnittliche Produktionswerte, die auf natürlichen Oberflächen getestet wurden, sofern nicht ausdrücklich angegeben.

Wenn besondere Anforderungen an die Abmessungen gestellt werden, erkundigen Sie sich immer im Voraus, welche Kaliber am Lager vorrätig sind.

Les caractéristiques relatives à la norme UNI EN 14411 sont valables pour les produits de premier choix.

La conformité aux « méthodes d'essais disponibles » de la série 10545 peut être fournie sur demande. La conformité à d'autres normes non expressément mentionnées ici, peut être fournie sur demande.

Les pièces spéciales fournies avec les séries, à l'exception de celles utilisées pour le revêtement d'escaliers et celles obtenues par le bas, ne sont pas conformes à la norme UNI EN 14411

Les caractéristiques techniques indiquées dans le catalogue se réfèrent à des valeurs moyennes de production testées sur des surfaces naturelles, si elles ne sont pas explicitement indiquées.

S'il s'avérait nécessaire de se conformer à des exigences dimensionnelles particulières il faut toujours préalablement s'informer des calibres disponibles en stock.

Caratteristiche, относящиеся к стандарту UNI EN 14411, действительны для продуктов первого выбора.

Соответствие «Доступным методам испытаний» серии 10545 может быть предоставлено по запросу. Соответствие другим стандартам, прямо не упомянутым здесь, может быть обеспечено по запросу.

Специальные элементы, поставляемые в комплекте с серией, за исключением элементов для облицовки лестниц и тех, которые получены из ТМЗ, не соответствуют требованиям стандарта UNI EN 14411

Технические характеристики, указанные в каталоге, относятся к средним производственным показателям, протестированным на натуральных поверхностях, если не указано иное.

Если требуется соблюдать особые требования к размерам, необходимо заранее запросить информацию о калибрах, имеющихся на складе.

The values for slip-resistance, static or dynamic coefficient of friction specified in the catalogue are to be considered purely indicative and not binding. Any specific requirements must be confirmed by us at the time of ordering and always before installation. Ceramica Sant'Agostino reserves the right to make changes to the products without prior notice, relieving itself of all responsibility for direct or indirect damage as a result of any changes.

I valori di resistenza allo scivolamento, coefficiente di attrito statico o dinamico, riportati sul catalogo sono da ritenersi puramente indicativi e non vincolanti. Ogni eventuale specifica necessità dovrà essere da noi confermata al momento dell'ordine e comunque sempre prima della posa. Ceramica Sant'Agostino si riserva di apportare modifiche senza preavviso ai prodotti, declinando ogni responsabilità per danni diretti o indiretti da eventuali modifiche.

Die im Katalog angegebenen Werte für Rutschfestigkeit, statischen oder dynamischen Reibungskoeffizienten sind rein indikativ und nicht verbindlich. Eventuelle Sonderwünsche müssen von uns bei der Bestellung und immer vor der Verlegung bestätigt werden. Ceramica Sant'Agostino behält sich das Recht vor, ohne vorherige Ankündigung Änderungen an den Produkten vorzunehmen, und lehnt jede Verantwortung für direkte oder indirekte Schäden ab, die durch diese Änderungen entstehen.

Les valeurs de résistance au glissement, de coefficient de frottement statique ou dynamique, indiquées dans le catalogue doivent être considérées comme purement indicatives et non contractuelles. Tout besoin spécifique doit être confirmé par nos soins lors de la commande et, de toute manière, toujours avant la pose. Ceramica Sant'Agostino se réserve le droit d'apporter des modifications aux produits sans aucun préavis, déclinant toute responsabilité pour les dommages directs ou indirects résultant de toute modification.

Значения сопротивления скольжению, статического или динамического коэффициента трения, указанные в каталоге, следует рассматривать как ориентировочные и не обязательные. Любая конкретная спецификация должна быть подтверждена нами во время заказа и, в любом случае, всегда перед установкой. Ceramica Sant'Agostino оставляет за собой право вносить изменения в продукцию без предварительного уведомления, снимая с себя любую ответственность за прямой или косвенный ущерб в результате любых изменений.

The information contained in this catalogue is correct to the best of our knowledge, but is not construed as legally binding. We must reserve the right to make changes every time they will be necessary, according to production needs. The governing sizes are subject to the usual variation expected in fired ceramic products. Colours shown are as close as the limitation of the printing process will allow.

Le informazioni contenute nel presente catalogo sono il più possibile esatte, ma non sono da ritenersi legalmente vincolanti. Per esigenze di produzione ci riserviamo il diritto di apportare eventuali modifiche che si rendano necessarie. Peso, colori e misure sono soggetti alle inevitabili variazioni tipiche del processo di cottura della ceramica. I colori si avvicinano quanto più possibile a quelli reali nei limiti consentiti dai processi di stampa.

Die im vorliegenden Katalog enthaltenen Angaben sind so genau wie möglich gehalten, sind aber rechtlich nicht verbindlich. Falls produktionstechnisch erforderlich, behalten wir uns vor, eventuelle Änderungen in Farbe und Format vorzunehmen. Gewicht, Farbe und Masse der Fliesen unterliegen den unvermeidlichen und typische, während des Brennvorgangs auftretenden Veränderungen des keramischen Produktes. Die abgebildeten Farben entsprechen - innerhalb der drucktechnischen Möglichkeiten - der Wirklichkeit.

Les renseignements donnés dans ce catalogue sont le plus possible exacts (sans qu'il y ait engagement légal), sans avoir effet obligatoire. Nous réservons le droit d'éventuelles modifications si nécessaires à cause d'exigences de production. Des changements de poids, nuances et dimensions sont typiques au processus de la cuisson de la céramique. Les couleurs indiquées sont filées dans la limite consentie par les procédés d'imprimerie.

Приведенная в настоящем каталоге информация носит максимально приближенный к действительности характер, однако не является юридически обязывающей. В силу специфики производства мы сохраняем за собой право на внесение необходимых изменений. Вес, цвет и размеры плитки подлежат неизбежным изменениям в результате обжига керамической плитки. Приведенные цвета максимально приближены к действительным, в пределах возможностей печатных процессов.

For sale conditions please see the price list in force.

Per le condizioni di vendita, fare riferimento al listino prezzi in vigore.

Für die Verkaufsbedingungen beziehen Sie sich auf die geltende Preisliste.

Consultez nos CGV sur le tarif public en vigueur

Руководствоваться действующим Прайс-листом для информации об условиях продажи.