

black & white

 **LEONARDO**
CERAMICA

be  Italian dal 1874

Clean, precise geometries which outline new equilibriums between simplicity and clarity. A moment of absolute, perfect, welcoming elegance. Simply choose: white or black. Black&White.

Des géométries pures et rigoureuses dessinent de nouveaux équilibres de sobriété et de clarté. Le moment de l'élégance absolue, parfaite, accueillante est venu : il suffit de choisir : Black&White, soit blanc, soit noir.

Saubere und strenge Geometrien, die der Schlichtheit und Klarheit ein neues Gleichgewicht geben. Der Moment ist da für eine absolute, perfekte, einladende Eleganz, man muss nur wählen: Weiß oder Schwarz. Das ist Black&White.

Geometrías limpias y rigurosas que diseñan nuevos equilibrios de sobriedad y claridad. Es el momento de la elegancia absoluta, perfecta, acogedora. Sólo hay que escoger entre blanco y negro. Es Black&White.

Чистые и строгие геометрические линии рисуют новые равновесия умеренности и ясности. Это момент абсолютной, безукоризненной, уютной элегантности. Достаточно выбрать: или белый или черный. Это Black&White.

Čiste i stroge geometrije isrctavaju nove ravnoteže trijeznosti i jasnoće. Trenutak apsolutne elegancije, savršene, udobne. Dostaje izabrati: ili je bijelo, ili je crno. To je Black&White.

精湛的工艺水平，注重格调与功能细节。Cassia具有出众的表面质地，将天然质感与传统丰富色彩相结合，同时提供创新前卫的颜色：灰色、黑色、苔藓绿。

black & white

Geometrie pulite e rigorose che disegnano nuovi equilibri di sobrietà e chiarezza. è il momento di un'eleganza assoluta, perfetta, accogliente. basta scegliere: o è bianco o è nero. è Black&White.





CAL 60L

black & white





black & white

STA 60L



black & white

XWHITE 60L



XWHITE 45L

black & white



BLACK 45L / FRG TUG BK 60L

black & white



black & white

CLB TUG BK 60L / CLB TUG XW 60L

60x60 / 24"x24"



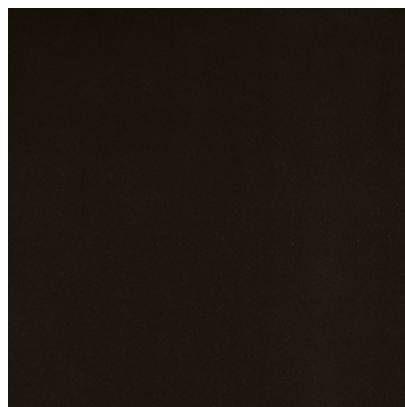
XWHITE 60R



WHITE SUP 60R

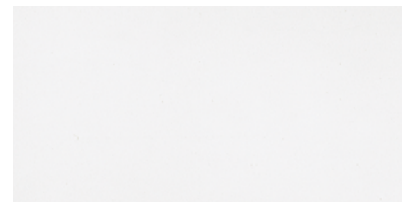


WHITE 60R



BLACK 60R

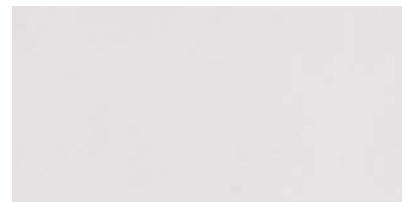
30x60 / 12"x24"



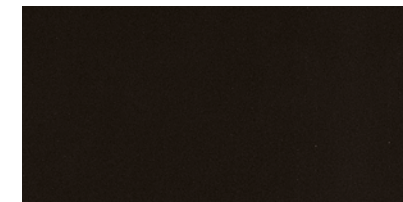
XWHITE 36R



WHITE SUP 36R



WHITE 36R



BLACK 36R

60x60 / 24"x24"

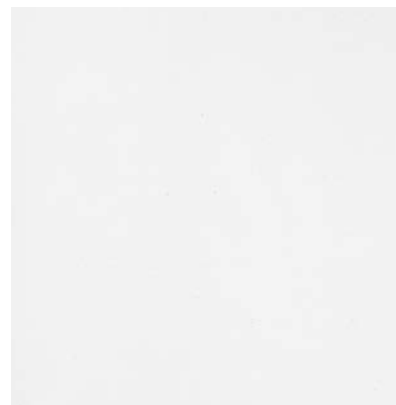


CAL 60ST



STA 60ST

60x60 / 24"x24"



XWHITE 60L



WHITE SUP 60L



WHITE 60L

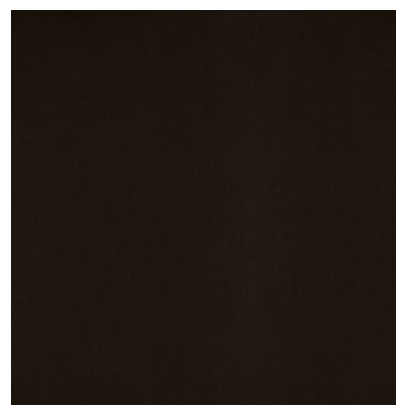
30x60 / 12"x24"



CAL 36ST



STA 36ST



BLACK 60L

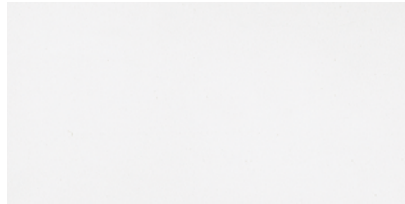


CAL 60L



STA 60L

30x60 / 12"x24"



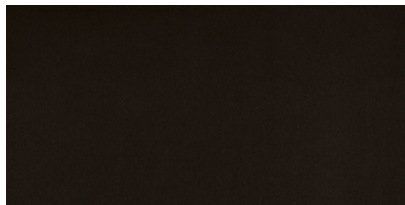
XWHITE 36L



WHITE SUP 36L



WHITE 36L



BLACK 36L

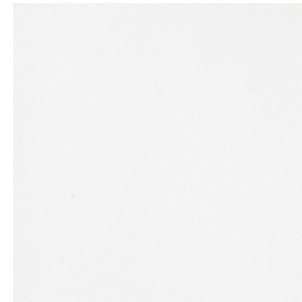


CAL 36L



STA 36L

45x45 / 18"x18"



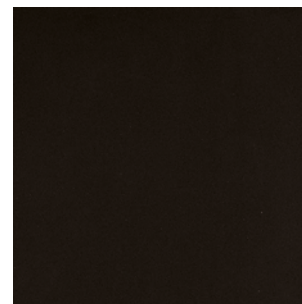
XWHITE 45L



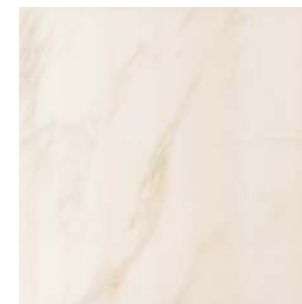
WHITE SUP 45L



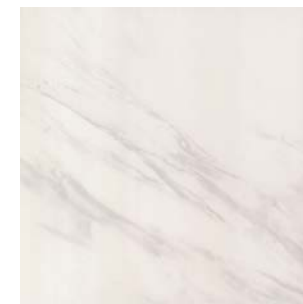
WHITE 45L



BLACK 45L

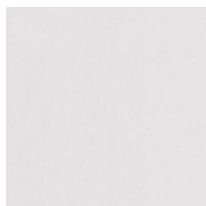


DIONYSSOS 45L

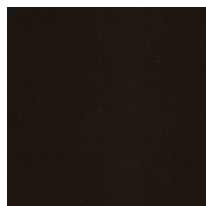


MACAEL 45L

30x30 / 12"x12"



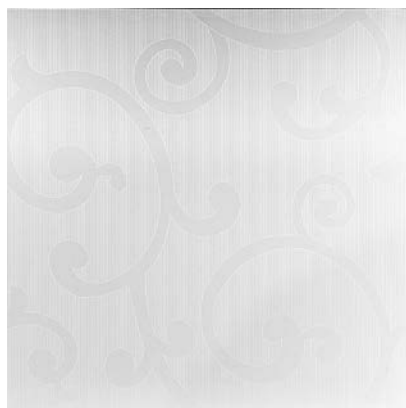
WHITE 30L



BLACK 30L



CLB TUG XW 60L
60x60 - 24"x24"



WRL TUG XW 60L
60x60 - 24"x24"



FRG TUG XW 60L
60x60 - 24"x24"



LACE XW 60R
60x60 - 24"x24"



LACE XW 36R
30x60 - 12"x24"



CLB TUG BK 60L
60x60 - 24"x24"



WRL TUG BK 60L
60x60 - 24"x24"



FRG TUG BK 60L
60x60 - 24"x24"



LACE BK 60R
60x60 - 24"x24"



LACE BK 36R
30x60 - 12"x24"

tecnologia produttiva

production technology – technologie de production – produktionstechnologie – tecnologia productiva – производственная технология – tehnologija proizvodnje – 生产技术

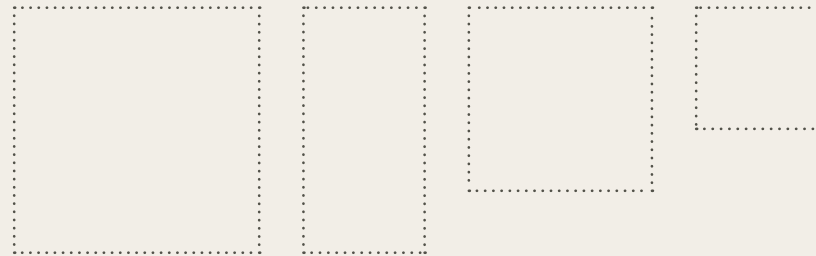
GRES PORCELLANATO A TUTTO SPESSORE

Full body porcelain tiles – Grès cérame pleine masse – Durchgefärbtes Feinsteinzeug – Gres Porcelánico a toda masa – Керамогранит полнотелый – Porculansko-kamene pločice – 各种厚度的仿石瓷砖

<p>Resistenza agli urti e sollecitazioni</p> <p>Knock and stress resistant Résistance aux chocs et aux sollicitations Beständigkeit gegen mechanische Belastungen Resistencia a los golpes y a los esfuerzos Стойкость к ударам и нагрузкам Otrpornost na udarce i naprezanja 耐碰撞且耐压</p>	<p>Resistenza all'usura</p> <p>Wear resistant Résistance à l'usure Abriebfestigkeit Resistencia al desgaste Стойкость к износу Otrpornost na habanje 耐磨损</p>	<p>Resistenza alle scalfitture</p> <p>Scratch resistant Résistance aux rayures Tiefenabriebfestigkeit Resistencia a los arañazos Стойкость к царапинам Otrpornost na ogrebotine 耐刮擦</p>
<p>Antigelivo</p> <p>Frost-proof Antigélif Frostbeständigkeit Antihielo Морозоустойчивость Neosjetljivost na smrzavanje 防雾</p>	<p>Resistenza agli attacchi chimici</p> <p>Resistant to chemical attacks Résistance aux produits chimiques Beständigkeit gegenüber Chemikalien Resistencia a los ataques químicos Стойкость к химическим воздействиям Otrpornost na kemikalije 耐化学侵蚀</p>	<p>Resistenza alle macchie</p> <p>Mark resistant Résistance aux taches Fleckenbeständigkeit Resistencia a las manchas Стойкость к пятнам Otrpornost na mrlje 耐污渍性</p>

formati

sizes – formats – formate – formatos – Форматы – formati – 版型



60x60 / 24"x24"

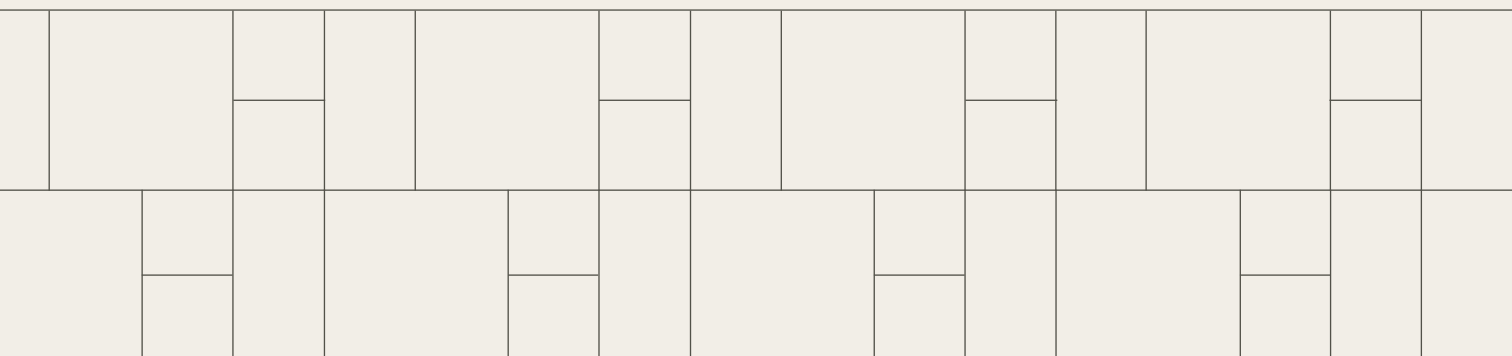
30x60 / 12"x24"

45x45 / 18"x18"

30x30 / 12"x12"

modulare

modular – modulaire – modul – modular – модульный – modulare – 模块式



superfici

surfaces – superficies – oberflächen – superficies – поверхности – plohe – 表面



naturale

natural
naturel
natur
matt

природный
prirodne
自然式



levigato lucido

gloss polished
poli brillant
poliert glänzend
pulido con brillo

полированный
глянцевый
glatke sjajne
高光泽抛光式

colore

coulours – coloris – Farben – colori – цвета – boje – 颜色

XWHITE



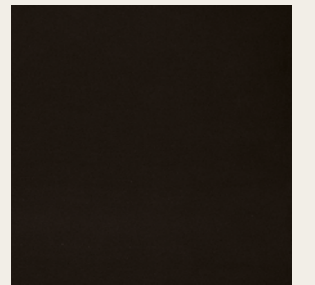
WHITE SUP



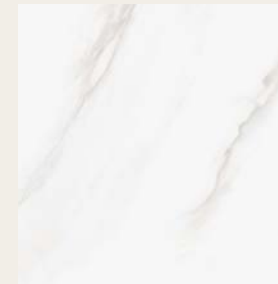
WHITE



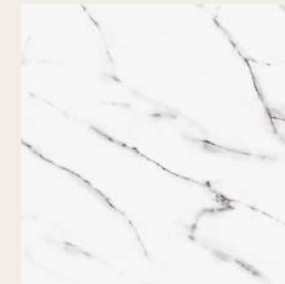
BLACK



CAL



STA



MACAEL



DIONYSOS



destinazioni d'uso



abitazioni

dometisc purpose
habitation
wohnbereich
habitación
жилое помещение
stanovanje
住宅



commerciale leggero

tiles for light commercial traffic area
passage léger
gewerblichen bereich
pequeña superficie comercial
торговое помещение с легкой нагрузкой
male trgovine
低流量商业



commerciale pesante

tiles for heavy traffic area
passage intense
gewerblichen bereich mit hoher beanspruchung
grande superficie comercial
Торговое помещение с высокой нагрузкой
Trgovine s velikim prometom
高流量商业

suggested applications – destination – anwendungsbereich – lugar de empleo – предназначение – krajnja namjena – 用途

indicazioni d'uso



pavimenti

floor tiles
sol
boden
piso
пол
podovi
地板



rivestimenti

wall tiles
revêtement
wand
revestimiento
облицовка
zidovi
墙面

indications for use – instructions d'utilisation
anwendungsbereich – indicaciones de uso
указания по использованию
upute o korištenju – 使用说明

finitura superficiale

N

naturale

natural
naturel
natur
matt
природный
prirodne
自然式

LS

levigato satinato

matt polished
poli opaque
poliert matt
pulido opaco
полированный
сатинированны
glatke satinirane
丝光抛光式

LL

levigato lucido

gloss polished
poli brillant
poliert glänzend
pulido con brillo
полированный
глянцевый
glatke sjajne
高光泽抛光式

surface finish / finition superficielle / oberflächen / acabado superficial
поверхностная отделка / površinska dovršenja / 表面处理

bordo

Re
im

rettificato monocalibro

monocaliber, rectified
rectifié monocalibre
rettifiziert monocaliber
rectificado monocalibre
ректифицированный монокалибр
retificirane monokalibarske
单尺寸研磨式

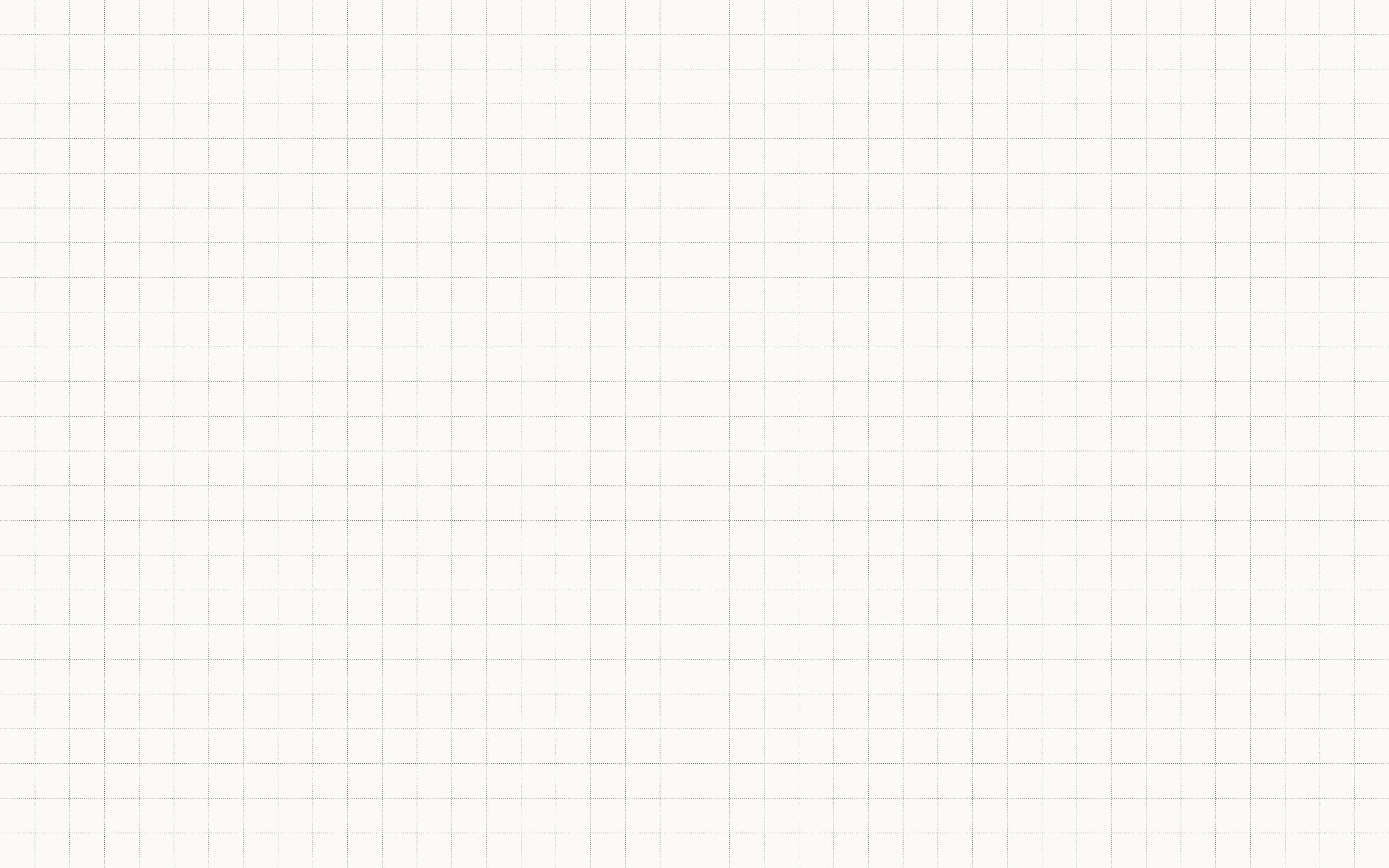
edge / bord / rand / borde / кромка / rub / 边缘

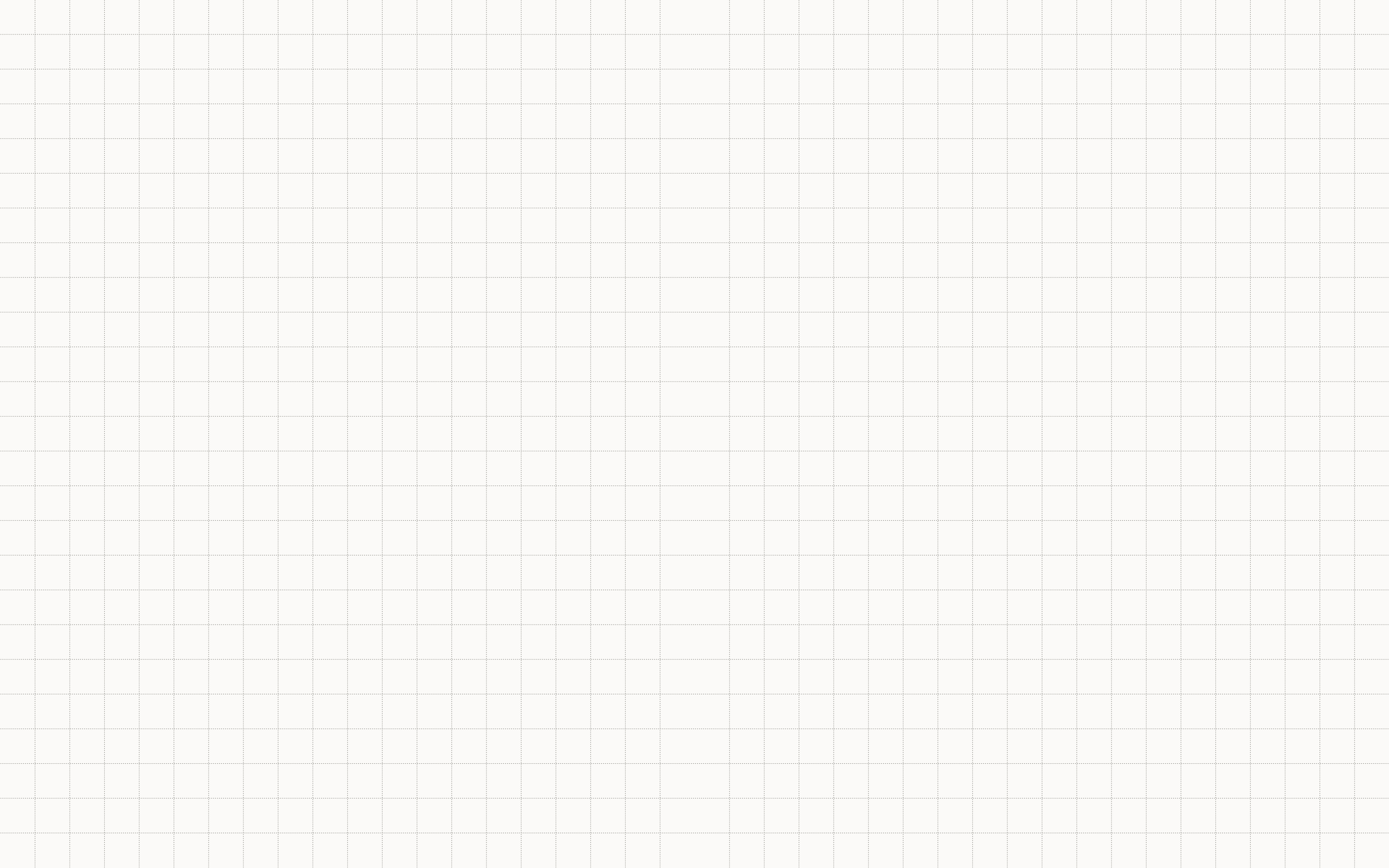
stonalizzazione

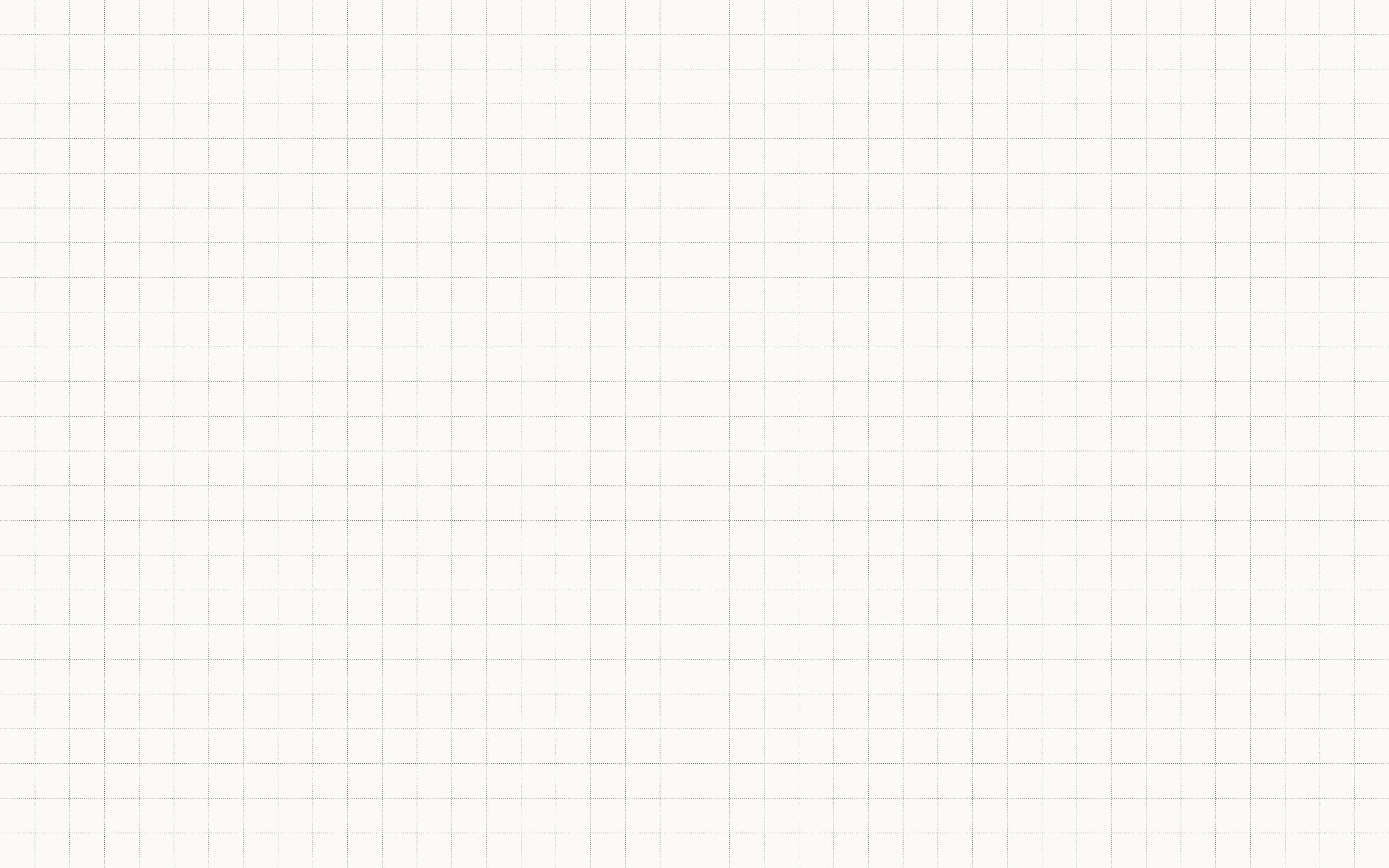
V1

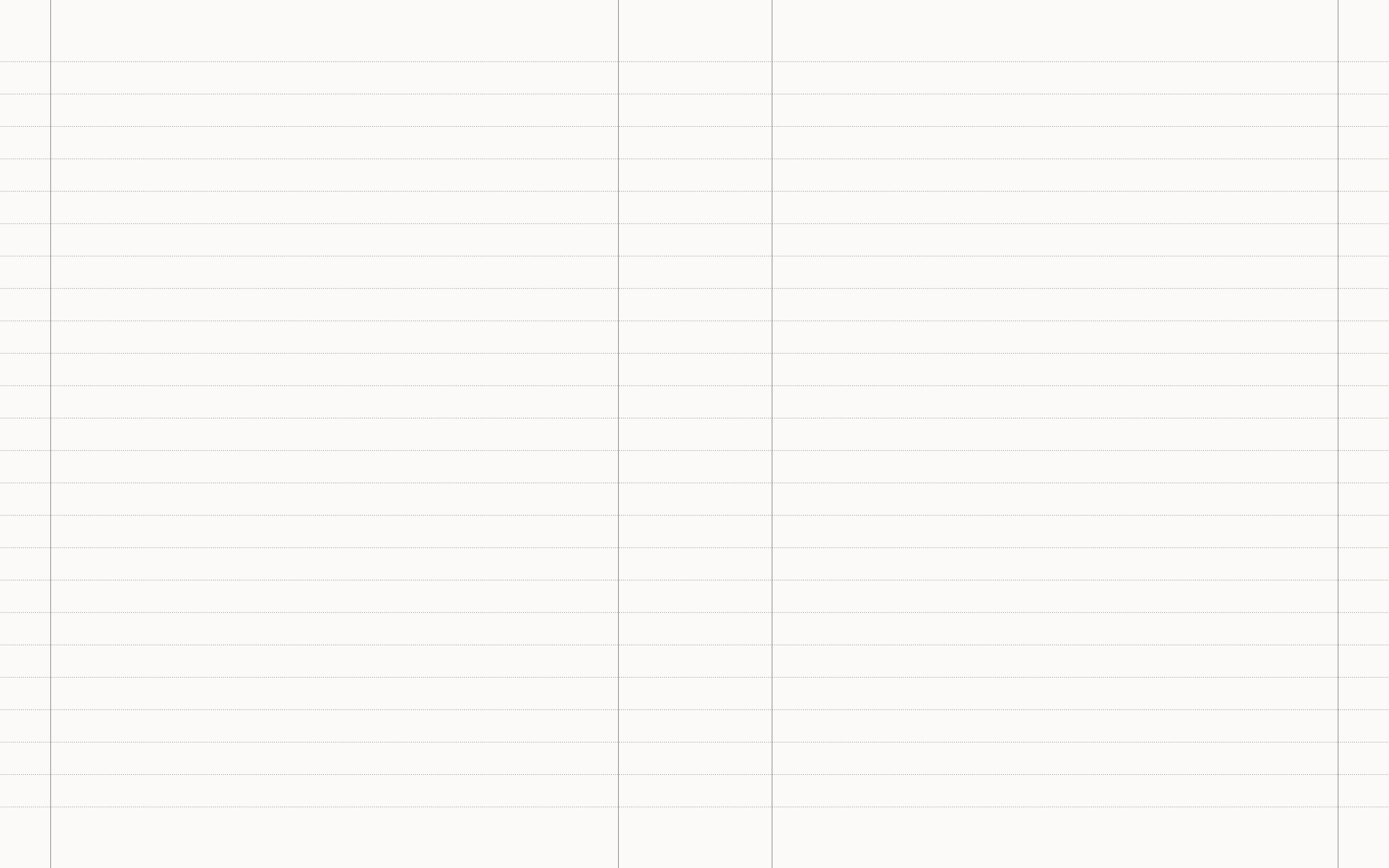
v1

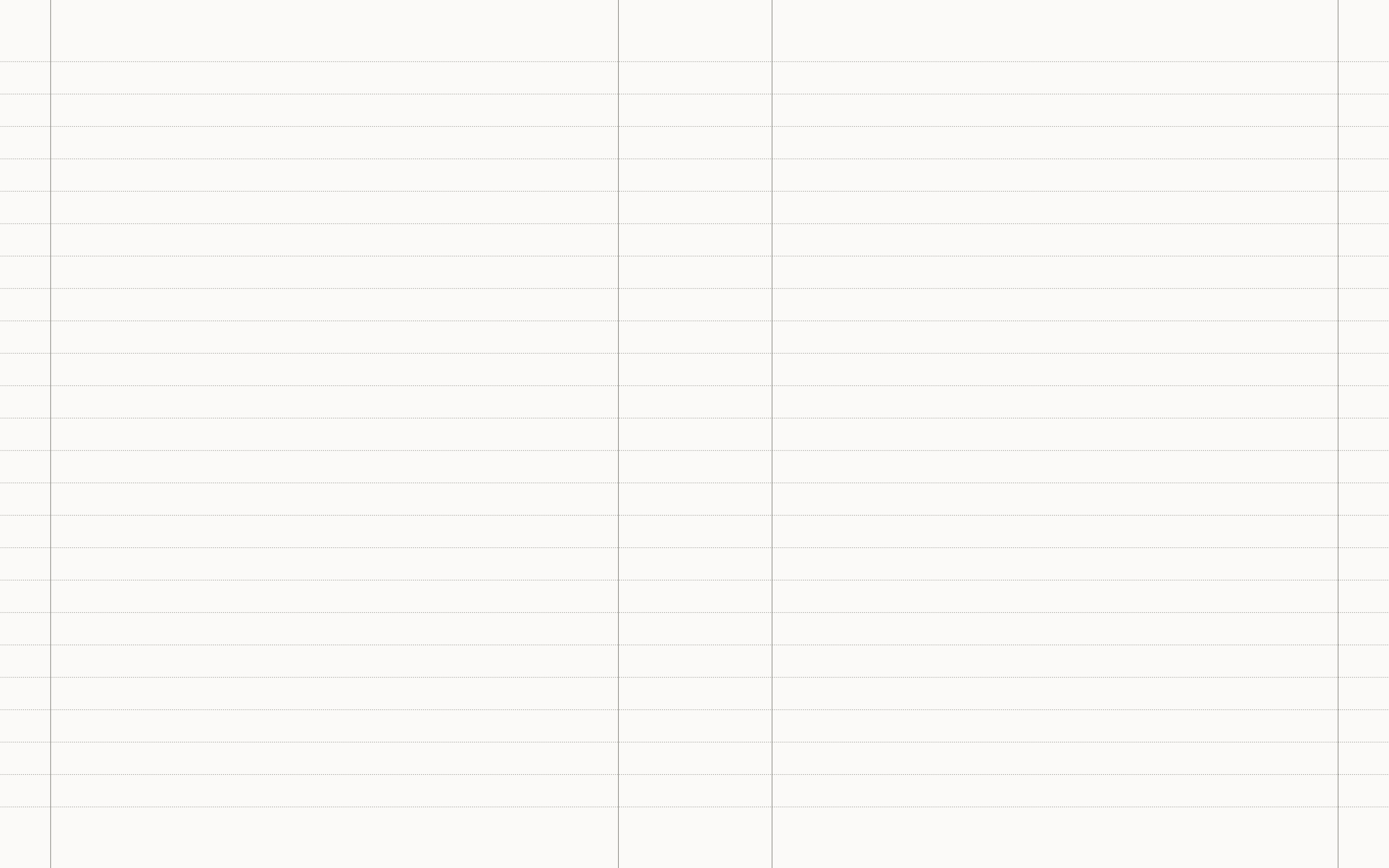
shade variation / variation de nuances / schattierung / destonalización
Разброс цветового тона / Gradacija / 石质化

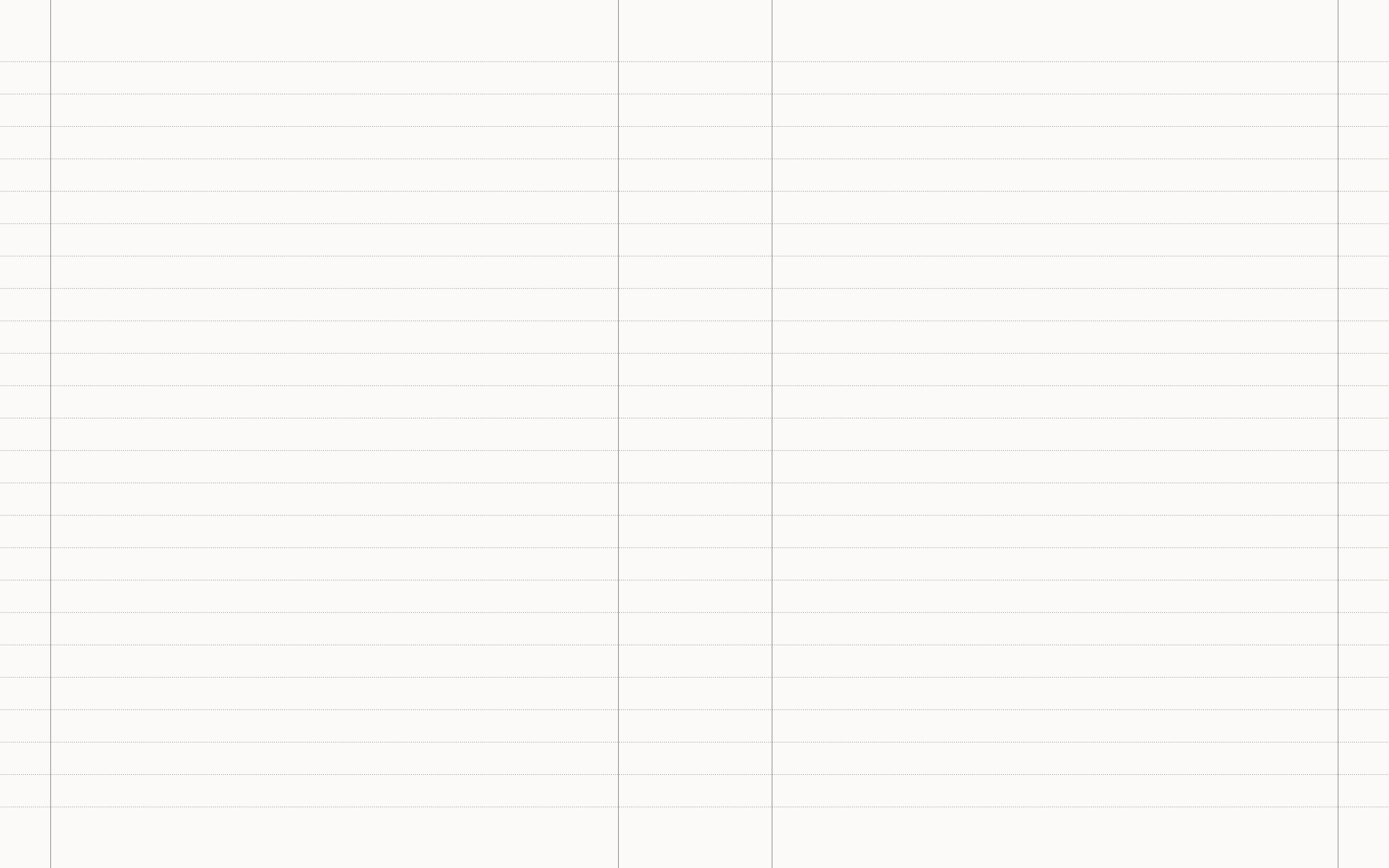












La natura e la tecnologia si fondono per dar vita a un nuovo concetto di ceramica che mette al centro il rapporto tra l'uomo e l'ambiente; un binomio inscindibile per il conseguimento consapevole dei principi di eco-efficienza aziendale ed eco-compatibilità ambientale sigillato da importanti riconoscimenti.

Nature and technology combine to give birth to a new concept in ceramic tiles which places the relationship between man and the environment at the centre; an inseparable combination for the conscious achievement of eco-efficient corporate principles as well as those of environmental eco-compatibility, sealed with important recognitions.

La nature et la technologie se fondent pour donner naissance à un nouveau concept de céramique qui met au centre le rapport entre l'homme et l'environnement ; un binôme indissociable pour que les principes d'éco-efficience de l'entreprise et d'éco-compatibilité environnementale une fois acquis soient reconnus par d'importants labels.

Natur und Technik verbinden sich, um ein neues Konzept der Keramik zu schaffen, in dessen Mitte die Beziehung zwischen Mensch und Umwelt steht; eine untrennbare Zweisamkeit für die bewusste Durchführung der Prinzipien der ökologischen Effizienz auf Firmenebene und der Umweltverträglichkeit, die durch wichtige Anerkennungen besiegelt sind.

La naturaleza y la tecnología se funden para dar vida a un nuevo concepto de cerámica que subraya la relación entre el hombre y el ambiente; un binomio inseparable para alcanzar los principios de eco-eficiencia empresarial y eco-compatibilidad ambiental sellado por importantes reconocimientos.

Природа и технология слились воедино для воплощения новой концепции в керамике, ставящей в центр отношение между человеком и окружающей средой; неразрывный симбиоз для сознательного достижения принципов эффективного природосбережения и экологической совместимости, скрепленных значительными признаниями.

Priroda i tehnologija se spajaju u rađanju novog koncepta keramike što se usredotočuje na odnos čovjeka i okoliša; nerazdvojna kombinacija za svjesno ostvarivanje načela ekološke učinkovitosti poduzeća i ekološke kompatibilnosti, potvrđena značajnim priznanjima.

自然与技术结合，带来全新的陶瓷理念，以人与自然的关系为中心，落实企业生态效率和环境兼容性原则，获得多项重要认证。

ambiente

leonardoceramica.it





COOPERATIVA
CERAMICA
D'IMOLA

be  Italian dal 1874

COOPERATIVA
CERAMICA
D'IMOLA

Via V. Veneto, 13
40026 Imola BO - Italia
Tel.+ 39 0542 601601
Fax+ 39 0542 31749
ccimola.it

leonardoceramica.it
info@leonardoceramica.it