



3DWALLDESIGN

Three-dimensional wall emotions




atlas concorde



SCULPTURAL CERAMIC WALLS

Sculture ceramiche a parete

Three-dimensional surfaces combine a refined sculptural impact rich in theatrical shadow effects, with the benefits of the exceptional value of white-body wall tiles. Fantastic large-scale walls, are brought to life by elegant facets and design textures. Dramatic details which become the dominant feature of commercial and residential spaces with a contemporary feel.

Superfici tridimensionali uniscono un raffinato impatto scultoreo ricco di scenografici chiaroscuri, ai vantaggi del miglior rivestimento ceramico in pasta bianca. Splendide pareti, anche di grandi dimensioni, sono animate da eleganti sfaccettature e texture di design, diventando protagoniste di spazi commerciali e residenziali dal carattere contemporaneo.

3DWALLDESIGN

atlas concorde



White-body wall tiles . Rectified monocaliber
 Rivestimenti in pasta bianca . Rettificato monocalibro
 Revêtements en pâte blanche . Rectifié mono-calibre
 Weißscherbige Wandfliesen . Geschliffen Einkalibrig
 Revestimientos en pasta blanca . Rectificado monocalibre
 Настенная плитка из белой глины . Ретифицированный в одном калибре

Des surfaces tridimensionnelles unissent un impact sculptural raffiné, riche en clairs obscurs scénographiques, aux avantages du meilleur revêtement céramique en pâte blanche. De splendides murs, même de grandes dimensions, sont animés par d'élégantes facettes et textures design, en devenant protagonistes d'espaces commerciaux et résidentiels au caractère contemporain.

Dreidimensionale Oberflächen verbinden eine raffinierte plastische Optik voller Hell-Dunkel Effekte mit den Vorteilen weißscherbiger Keramikbeläge. Herrliche Wände, auch großflächige, sind von eleganten Facetten und Design Texturen belebt und werden zu Protagonisten von Gewerbe- und Wohnräumen mit modernem Charakter.

Superficies tridimensionales unen un refinado impacto escultórico rico de claroscuros escenográficos y las ventajas del mejor revestimiento cerámico en pasta blanca. Espléndidas paredes, incluso de gran tamaño, son animadas por elegantes facetes y texturas de diseño, convirtiéndose en protagonistas de espacios comerciales de carácter contemporáneo.

Трёхмерные поверхности соединили в себе изысканный скульптурный эффект с роскошной игрой светотени и лучшие технические качества настенной плитки из белой глины. Элегантные по дизайну покрытия, в том числе больших размеров, способны стать современным, стильным и функциональным украшением стен в коммерческих и домашних интерьерах.

ALLURING DESIGN RELIEF

Suggestivi rilievi di design

_Spectacular three-dimensional cladding create design walls with an appealing and dynamic look thanks to the light and shadow effects marked by reliefs on the surface. Abstract and sinuous motifs are enlivened and enhanced by a natural or artificial lighting system specifically created for the project.

_Scenografici rivestimenti tridimensionali creano pareti d'arredo dall'estetica accattivante e dal forte dinamismo, grazie agli effetti di luce e ombra definiti dai rilievi in superficie. Disegni astratti o motivi sinuosi sono animati in modo sorprendente e valorizzati da una illuminazione naturale o artificiale, creativa e sapientemente progettata.

30,5x56cm

40x80cm



The large and theatrical 50x110 format is perfect to design walls of indoors spaces with a continual effect.

L'ampio e scenografico formato 50x110 è ideale per rivestire in continuità le pareti di prestigiosi spazi interni di design.

Le large format scénographique 50x110 est idéal pour habiller en continuité les murs de prestigieux espaces design intérieurs. Das große und spektakuläre Format 50x110 ist ideal, um Design Wände in Innenräumen zu gestalten. El amplio y escenográfico formato 50x110 es ideal para revestir con continuidad las paredes de valiosos espacios interiores de diseño. Большой формат 50x110 идеален для создания целостных настенных покрытий в элитных интерьерах.

50x110cm



> DE SUGGESTIFS RELIEFS DE DESIGN

Des revêtements tridimensionnels scénographiques créent des murs décoratifs esthétiquement captivants et intensément dynamiques, grâce aux effets d'ombre et lumière définis par les reliefs de la surface. Des dessins abstraits ou des motifs sinueux sont extraordinairement animés et accentués par une lumière naturelle ou artificielle, créative et astucieusement conçue.

> EINDRUCKSVOLLE DESIGNRELIEFS

Spektakuläre dreidimensionale Wandbeläge schaffen dank der Wirkung von Licht und Schatten, aufgrund der leichten Reliefs auf der Oberfläche, ästhetisch ansprechende und äußerst dynamische Wände. Abstrakte Designs oder geschwungene Muster werden in überraschender Weise belebt und kommen durch eine natürliche oder künstliche, kreativ und geschickt geplante Beleuchtung zur Geltung.

> SUGERENTES RELIEVES DE DISEÑO

Escenográficos revestimientos tridimensionales crean paredes de decoración con un aspecto cautivante y decidido dinamismo, gracias a los efectos de luz y sombra definidos por los relieves en superficie. Diseños abstractos o motivos sinuosos parecen animarse sorprendentemente a la vez que son valorizados por la iluminación tanto natural como artificial, creativa y sabiamente proyectada.

> АКТУАЛЬНЫЕ И ИЗЫСКАННЫЕ РЕЛЬЕФЫ

Роскошные трехмерные покрытия благодаря живописной игре света и тени придают стенам чарующий и удивительно динамичный вид. Абстрактные рисунки и волнистые мотивы эффектно оттеняются как натуральным светом, так и креативным, аккуратно спроектированным искусственным освещением.

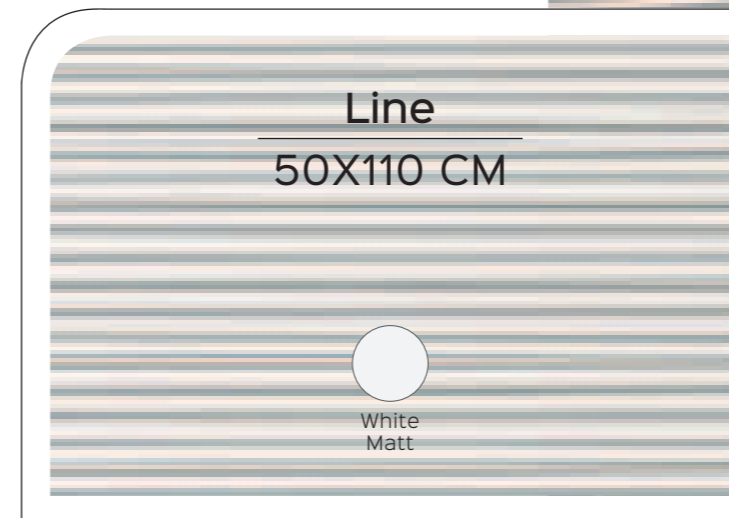
VIBRANT SCULPTURAL EFFECTS

Vibranti effetti scultorei

Three-dimensional ceramic surfaces are characterized by geometrical or natural motifs in different chromatic versions. The white colour exalts the light and shadow contrast, the warm and natural shade enhances the soft touch of the motif in relief, the anthracite nuance gives character to the texture. The glossy white finish gives a touch of sheen to the three-dimensional surface.

Superfici ceramiche tridimensionali sono caratterizzate da motivi di ispirazione geometrica o naturale in diverse varianti cromatiche. Il colore bianco accentua il contrasto tra luci e ombre, la nuance calda e naturale valorizza la morbidezza del rilievo, il tono grigio antracite conferisce forza e carattere alla texture. La finitura bianca lucida dona brillantezza alla tridimensionalità.

Alluring cuts



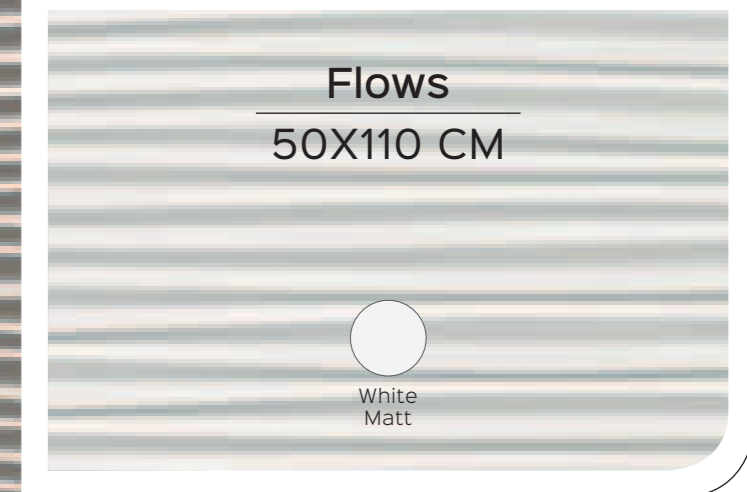
Refined ripple



atlas concorde



Charming swing



> DES EFFETS SCULPTURAUX VIBRANTS

Des surfaces tridimensionnelles en céramique sont caractérisées par des motifs d'inspiration géométrique ou naturelle dans différentes variantes chromatiques. La couleur blanche accentue le contraste entre ombres et lumières, la nuance chaude et naturelle valorise la souplesse du relief, la couleur grise anthracite apporte force et caractère à la texture. La finition blanche brillante apporte luminescence à la tridimensionnalité.

> LEBENDIGE PLASTISCHE WIRKUNG

Dreidimensionale Keramikoberflächen gekennzeichnet durch geometrische oder natürlich inspirierte Muster in verschiedenen Farbvarianten. Die weiße Farbgebung unterstreicht den Kontrast zwischen Licht und Schatten, während die warmen, natürlichen Farbtöne die Weichheit des Reliefs hervorheben und der Farbton Anthrazit der Textur Kraft und Charakter verleiht. Die glänzend weiße Oberfläche schenkt der Dreidimensionalität ganz besondere Leuchtkraft.

> VIBRANTES EFECTOS ESCULTÓRICOS

Superficies cerámicas tridimensionales se caracterizan por motivos de inspiración geométrica o natural en diversas variantes cromáticas. El color blanco acentúa el contraste entre luces y sombras, el matiz cálido y natural valoriza la suavidad del relieve, el tono gris antracita confiere fuerza y carácter a la textura. El acabado blanco luciente dona brillo a la tridimensionalidad.

> ДИНАМИЧНЫЕ СКУЛЬПТУРНЫЕ ЭФФЕКТЫ

Трёхмерные керамические поверхности характеризуются геометричными или природными мотивами разных цветов. Белый подчеркивает контраст света и тени, теплый натуральный нюанс выделяет мягкость рельефа, серый антрацитовый оттенок придает покрытиям сильную выразительность. Благодаря белой глянцевой отделке трехмерность приобретает особую яркость.





atlas concorde

Diamond
40X80 CM

White Matt Night Matt

Geometrical patterns for a cutting edge and marked style.
Pattern geometrici per uno stile attuale e deciso.

Des patterns géométriques pour un style actuel et décisif. I Geometrische Muster für einen markanten und trendigen Stil. I Patrones geométricos para un estilo actual y decidido. I Геометричный рисунок для строгого современного стиля.

Polyhedral charm



atlas concorde

Blade
40X80 CM

White Matt

Elegant cuts

Grid
40X80 CM

White Matt White Glossy Night Matt

Marked geometries



atlas concorde

Soft waves

Ribbon
40X80 CM

White Matt Sand Matt



atlas concorde

Sinuous and refined waves for spaces of natural design.
 Onde sinuose e raffinate per spazi dal design naturale.

Des vagues sinueuses et raffinées pour des espaces au design naturel. | Geschwungene Wellen und raffinierte Räume, die durch natürliches Design bestechen. | Ondas sinuosas y refinadas para espacios de diseño natural. | Изысканные волны для натуральных пространств.

Natural tracks

Dune
40X80 CM

White Matt Sand Matt



atlas concorde

Vibrant pleats

Wave
40X80 CM

White Matt White Glossy Sand Matt



atlas concorde

SOFT AND REFINED RELIEFS

Rilievi morbidi e raffinati

_Decorative and vibrant, the three-dimensional ceramic walls have a satin finish with a soft and silky touch. A refined, extremely glossy and velvety glaze exalts the motif in relief thanks to the striking effect that animates the surface, enlivened by the natural or artificial light. In the bright glossy finish, the shine of the glaze creates mirror-like effects.

_Decorativi e vibranti, i rivestimenti ceramici tridimensionali presentano una finitura satinata dalla mano straordinariamente morbida e setosa. Uno smalto ricercato sorprendentemente radioso e vellutato esalta la forma del rilievo, grazie al singolare effetto che anima la superficie colpita dalla luce naturale o artificiale. Nella splendente finitura lucida la brillantezza dello smalto dona riflessi specchianti.



atlas concorde

> DES RELIEFS SOUPLES ET RAFFINÉS

Décoratifs et vibrants, les revêtements tridimensionnels en céramique présentent une finition satinée, au toucher extraordinairement souple et soyeux. Un émail recherché extraordinairement étincelant et velouté exalte la forme du relief, à travers le remarquable effet qui anime la surface saisie par la lumière naturelle ou artificielle. Dans la sublime finition brillante, l'éclat de l'émail offre des reflets réfléchissants.

> WEICHE UND ZURÜCKHALTENDE RELIEFS

Dekorativ und lebendig, die dreidimensionalen Keramikwandfliesen weisen eine satinierte, außergewöhnlich weiche und seidige Oberfläche auf. Eine erlesene und überraschend strahlende sowie samtige Glasur bringt die Form des Reliefs zur Geltung und sorgt für eine einzigartige Wirkung, die die Oberfläche beim Auftreffen von natürlichem oder künstlichem Licht geradezu belebt. Bei der glänzenden Oberfläche erzeugt die Glasur spiegelnde Reflexe.

> RELIEVES SUAVES Y REFINADOS

Decorativos y vibrantes, los revestimientos cerámicos tridimensionales presentan un acabado satinado de mano extraordinariamente suave y sedosa. Un esmalto sofisticado sorprendentemente radioso y aterciopelado resalta la forma del relieve, gracias al singular efecto que anima la superficie iluminada tanto natural como artificialmente. En el resplandeciente acabado brillante la lucidez del esmalte dona reflejos espectaculares.

> МЯГКИЙ ИЗЫСКАННЫЙ РЕЛЬЕФ

Трёхмерная настенная плитка обладает сатирированной поверхностью, удивительно мягкой и шелковистой, усиливающей декоративный эффект покрытий. Лучистая бархатная глазурь подчеркивает форму рельефа, элегантно оживляя поверхность под воздействием естественного или искусственного света. На глянцевых плитках яркость глазури рождает грациозные зеркальные блики.



MATT
surface

atlas concorde



atlas concorde

SHINY
surface



refined ripple

LINE

_Essential and refined three-dimensional ceramic wall tiles with perfect balance is the meeting point of clean geometric lines and the softness of the relief. Entire, large walls are delicately shaped by a smooth texture and perfect for surfaces enriched by a seductive play of shadow and light.

_In un rivestimento ceramico tridimensionale essenziale e raffinato convergono in perfetto equilibrio la pulita geometria delle linee e la morbidezza del rilievo. Intere pareti di grandi dimensioni sono finemente modellate da una texture armoniosa e proporzionata per superfici d'arredo ravvivate da seducenti chiaroscuri.

Wall tiles
➤ **3D/Line White Matt 50x110**

Porcelain tiles
Dwell Gray Matt



atlas concorde

Modern design
TEXTURE



atlas concorde



atlas concorde

Continuous and defined lines to plan feature walls.

Linee continue e definite per progettare pareti di design.

Des lignes continues et définies pour concevoir des murs design. | Fortlaufende, klar definierte Linien, um Wände in aktuellem Design zu gestalten. | Líneas continuas y definidas para proyectar paredes de diseño. | Четкие непрерывные линии для современных стен.

› Dans un revêtement tridimensionnel en céramique, essentiel et raffiné, convergent en parfaite harmonie la géométrie nette des lignes et la souplesse du relief. Des murs entiers de grandes dimensions sont finement modelés par une texture harmonieuse et proportionnée pour des surfaces de décoration ravivées par de charmants clairs obscurs.

› Bei dem dreidimensionalen keramischen Wandbelag, sachlich und raffiniert, stimmen die saubere Geometrie der Linien und die Weichheit der Reliefs in perfekter Balance überein. Großflächige Wände werden sanft von einer harmonischen und ausgewogenen Textur modelliert, für Einrichtungsflächen mit verführerischen Hell-Dunkel Effekten.

› En un revestimiento cerámico tridimensional esencial y refinado convergen en perfecto equilibrio la limpia geometría de las líneas y la suavidad del relieve. Completas paredes de grandes dimensiones son finamente modeladas por una textura armoniosa y proporcionada para superficies de decoración reavivadas por seductores clarososcuros.

› В изысканной трехмерной плитке для стен выразительно гармонируют чистая геометричность линий и мягкость рельефа. Целые стены оживляются гармоничным рельефом, рождающим пленительную игру света и тени.



atlas concorde

► Concrete look/Floor

Porcelain tiles
Dwell Gray Matt 75x150

Design walls with a sculptured texture and dynamic character.
Pareti d'impatto dall'effetto scultoreo e dal carattere dinamico.

Des murs d'impact à l'effet sculptural et au caractère dynamique. | Beeindruckende Wände mit plastischer Wirkung und dynamischem Charakter. | Paredes de impacto escultórico y de carácter dinámico. | Динамичные скульптурные стены.



atlas concorde



alluring cuts

ULTRA BLADE

Sharp lines with tapering traits possess marked facets rich in an intriguing distribution of light and shade on the surface of the three-dimensional tile. Sculptured ceramic walls are shaped by spectacular plays of light and shade which are traced by skillful lighting placement that accentuates the perceived depth of the relief.

Linee decise dai tratti affusolati tracciano sulla superficie ceramica tridimensionale suggestive e marcate sfaccettature ricche di intriganti chiaroscuri. Scultoree pareti ceramiche sono modellate da spettacolari giochi di luci e ombre tracciati da una sapiente illuminazione che accentua la percezione di profondità del rilievo.

Wall tiles

> **3D/Ultra Blade White Matt 50x110**

Porcelain tiles

Brave Pearl Matt

Brave Grey Matt



atlas concorde

Extraordinary
FACETED SURFACES



Sharp tapered lines trace suggestive facets.
Linee decise dai tratti affusolati tracciano suggestive sfaccettature.

Des lignes nettes aux traits fuselés tracent de suggestives facettes. | Scharfe, schmale Linien sorgen für faszinierende Facetten. | Líneas decididas de trazos delicados diseñan sugerentes facetas. | Тонкие линии образуют выразительный граненый рельеф.



► *Des lignes nettes aux traits fuselés tracent sur la surface tridimensionnelle en céramique des facettes suggestives et marquées, riches en clairs obscurs surprenants. Des murs sculpturaux en céramique sont modelés par de spectaculaires jeux d'ombres et lumières tracés par une illumination astucieuse qui accentue la perception de profondeur du relief.*

► *Scharfe, schlanke Linien sorgen auf der dreidimensionalen Keramikoberfläche für suggestive und markante Facetten voller Hell-Dunkel Effekte. Plastische Keramikwände werden von dem spektakulären Spiel von Licht und Schatten durch geschickte Beleuchtung modelliert, was die Wahrnehmung der Relieftiefe erleichtert.*

► *Líneas decididas de trazos delicados trazan en la superficie cerámica tridimensional sugerentes y marcadas facetas ricas de intrigantes claroscuros. Escultóricas paredes cerámicas son modeladas por espectaculares juegos de luz y sombra trazados por una iluminación inteligente que acentúa la percepción de profundidad del relieve.*

► *Тонкие линии образуют на керамической поверхности выразительный граненый рельеф, украшенный интригующей игрой светотени. Скульптурные стены сотканы из роскошного контраста света и тени. Искусно построенное освещение эффектно усиливает воспринимаемую глубину поверхности.*

Suggestive facets with spectacular sculptured details heightened by effects of light and shadow.
Suggestive sfaccettature con scenografici effetti di chiaro-scuro.

De suggestives facettes avec des effets scénographiques de clair-obscur. | Faszinierende Facetten mit spektakulären Hell-Dunkel Effekten. | Sugerentes facetas con escenográficos efectos de claro oscuro. | Изысканный граненый рельеф с роскошной игрой светотени.

atlas concorde



➤ Stone look/Floor

Porcelain tiles
Brave Pearl Matt 75x150



atlas concorde

charming swing



FLAWS



_Dramatic undulations with a decisive profile define the wall with clear traits provided by light and shadows, for dynamic features walls. Decorative and elegant, refined reliefs emerge from the surface, adorning the walls with a touch of originality and creativity.

_Moderne ondulazioni dal profilo deciso incidono la parete con tratti netti e profondi chiaroscuri, per rivestimenti dall'accentuato dinamismo. Decorativi ed eleganti, raffinati rilievi affiorano in superficie arredando le pareti con un tocco originale e creativo.

Wall tiles

> 3D/Flows White Matt 50x110

Porcelain tiles

Brave Grey Matt



atlas concorde

Vibrant natural
ALLURES

Modern undulations with decisive character sculpt the walls with sharp and clean lines.
 Moderne ondulazioni dal profilo deciso scolpiscono la parete con tratti netti e puliti.

Des ondulations modernes au profil décisif sculptent le mur avec des traits nets et épurés. | Moderne, deutliche Wellen formen die Wand mit scharfen und sauberen Zügen. | Modernas ondulaciones de perfil decidido esculpen la pared con trazos netos y limpios. | Современный волнистый рельеф четких очертаний динамично струится по стенам.



atlas concorde



atlas concorde

› *Des ondulations modernes au profil décisif sculptent le mur avec des traits nets et de profonds clairs obscurs, pour des revêtements au dynamisme accentué. Décoratifs et élégants, des reliefs raffinés émergent sur la surface en décorant les murs avec une touche originale et créative.*

› *Moderne, klare Wellen machen sich auf der Wand mit scharfen Kanten und tiefen Hell-Dunkel Effekten bemerkbar, für Wandbeläge von ausgeprägter Dynamik. Dekorativ und elegant, raffinierte Reliefs auf der Oberfläche gestalten die Wände mit einem originellen und kreativen Touch.*

› *Modernas ondulaciones de perfil decidido graban la pared con trazos netos y profundos clarososcuros, para revestimientos de acentuado dinamismo. Decorativos y elegantes, refinados relieves afloran en superficie decorando las paredes con un toque original y creativo.*

› *Современный волнистый рельеф своими решительными очертаниями и глубокой светотенью придает стенам выраженный динамизм. Элегантно выступающий на поверхности рельеф декорирует стены оригинально и креативно.*



atlas concorde

► Stone look/Floor

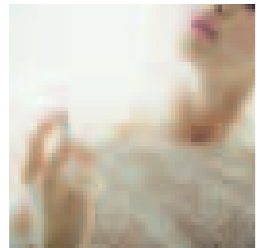
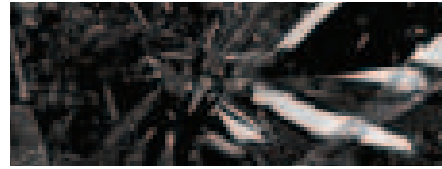
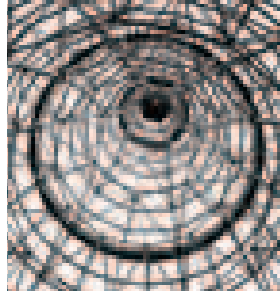
Porcelain tiles
Brave Grey Matt 75x150

Practical walls enriched by three-dimensional effects.
Pratiche pareti arricchite con effetti tridimensionali.

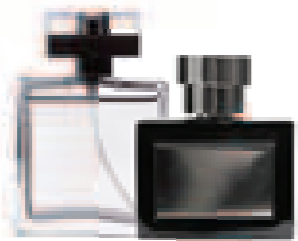
Des parois pratiques sublimes par des effets tridimensionnels. | Praktische Wände verschönert durch dreidimensionale Effekte. | Prácticas paredes enriquecidas con efectos tridimensionales. | Функциональные стены с трехмерным эффектом.



atlas concorde



elegant cuts



BLADE

_Marked lines with delicate traits trace faceted motifs in relief and create a three-dimensional ceramic surface rich in varied light and shadow effects. Walls of tremendous aesthetic impact are characterised by spectacular contrasts of light and shadow sculpted by an elegant lighting that exalts or softens the surface depth.

_Linee decise dai tratti affilati tracciano rilievi sfaccettati e compongono una superficie ceramica tridimensionale ricca di molteplici effetti di luci e ombre. Pareti di grande impatto estetico sono caratterizzate da scenografici contrasti tra luci e ombre scolpiti da una sapiente illuminazione, che accentua o ammorbidisce la profondità percepita.

Wall tiles

> 3D/Blade White Matt 40x80

Solid White Matt

Porcelain tiles

Marvel Statuario Select Satin

Axi Silver Fir Matt



atlas concorde

**Spectacular
DESIGN WALLS**



atlas concorde

► **Marble look/Floor**

Porcelain tiles
Marvel Statuario Select Satin 60x60 cm



atlas concorde

► *Des lignes décisives aux traits anguleux tracent des reliefs facetés et composent une surface tridimensionnelle en céramique, riche en multiples effets d'ombres et lumières. Des murs d'un grand impact esthétique sont caractérisés par des contrastes scénographiques entre ombres et lumières sculptés par une illumination astucieuse, qui accentue ou adoucit la profondeur perçue.*

► *Klare Linien mit scharfen Zügen hinterlassen Fassettenreliefs und bilden eine dreidimensionale keramische Oberfläche voller Licht- und Schatten-Effekte. Die Wände von großer ästhetischer Wirkung kennzeichnen sich durch spektakuläre Kontraste zwischen Licht und Schatten, die durch eine geschickte Beleuchtung entstehen und eine wahrnehmbare Tiefe verstärken oder abschwächen.*

► *Líneas decididas de trazos agudos dibujan relieves de muchas facetas y componen una superficie cerámica tridimensional rica de múltiples efectos de luces y sombras. Paredes de gran impacto estético se caracterizan por escenográficos contrastes entre luces y sombras esculpidos por una sapiente iluminación, que acentúa o suaviza la profundidad percibida.*

► *Строгие решительные линии вычерчивают рельефный граненый рисунок, создавая динамичные трехмерные покрытия, украшенные эффектной игрой света и тени. Изысканные по виду стены характеризуются роскошным контрастом света и тени, искусно построенное освещение эффектно усиливает или смягчает воспринимаемую глубину поверхности.*

A luminous satin glaze with a soft and velvety touch.
Un luminoso smalto satinato dalla mano morbida e vellutata.

Un émail lumineux et satiné au toucher doux et velouté. | Eine helle, satinierte Glasur, weich und samtig. | Un luminoso esmalte satinado de mano suave y aterciopelada. | Лучистая сатирированная глазурь, мягкая и бархатистая на ощупь.



atlas concorde



atlas concorde



atlas concorde

➤ Wood look/Floor

Porcelain tiles
Axi Silver Fir Matt 25x150 cm



atlas concorde

**Spectacular motifs in relief
animated by light effect.**
Scenografici rilievi animati dalla luce.

*Des reliefs scénographiques animés par la
lumière. | Spektakuläre von Licht belebte Reliefs.
| Escenográficos relieves animados por la luz. |
Роскошные рельефы, оживленные светом.*

SCULPTED DESIGN WALLS FOR HOSPITALITY VENUES

Pareti d'arredo scolpite per spazi dedicati all'ospitalità



atlas concorde

The three-dimensional ceramic wall tiles are extremely easy to clean.
I rivestimenti ceramici tridimensionali si puliscono molto facilmente.

Les revêtements tridimensionnels en céramique se nettoient très facilement. | Die dreidimensionalen Keramikfliesen lassen sich leicht reinigen. | Los revestimientos cerámicos tridimensionales se limpian con mucha facilidad. | Трёхмерная настенная плитка крайне проста в уходе.

➤ 3D/Blade White Matt 40x80



atlas concorde



polyhedral charm

DIAMOND

_Polyhedral geometrical patterns in relief run on the surface sculpted by light, exalting the three-dimensional effect of the ceramic walls thanks to plastic and dynamic light and shadow effects. Minimal and contemporary walls are styled by refined design textures for three-dimensional walls able to add the surface with a touch of harmony and liveliness.

_Poliedriche geometrie a rilievo affiorano sulla superficie scolpita dalla luce, che esalta l'effetto tridimensionale del rivestimento ceramico grazie a plastici e dinamici chiaroscuri. Pareti essenziali e contemporanee sono animate con stile da sfaccettature raffinate e texture di design, per rivestimenti tridimensionali capaci di donare alla superficie armonia e vitalità.

Wall tiles

➤ **3D/Diamond White Matt 40x80**

Porcelain tiles

Mark Chrome Matt

Mark Chrome Textured



atlas concorde

Geometrical
DESIGN RELIEF

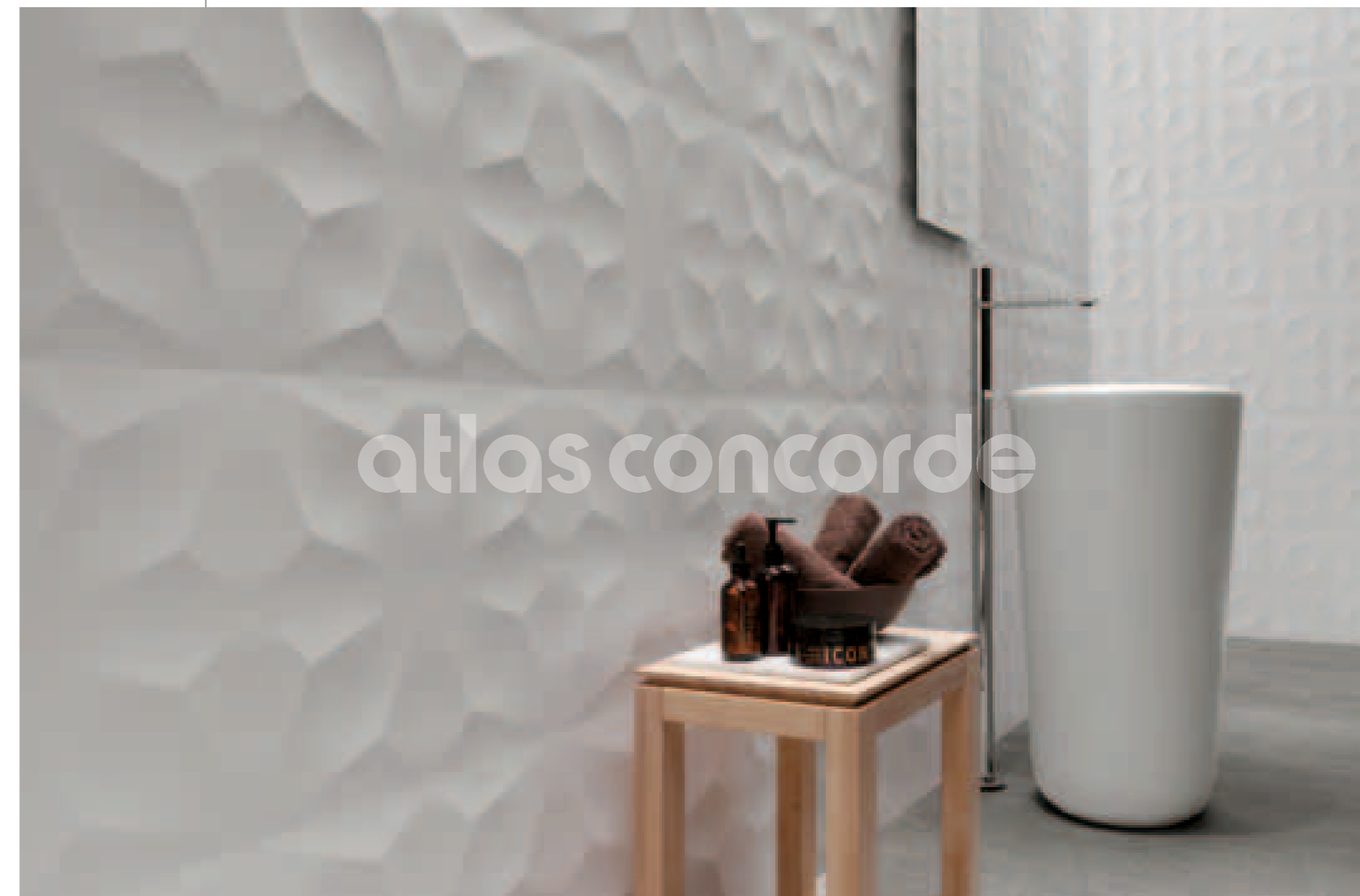


atlas concorde

Light reveals and exalts the traits of the three-dimensional motif.

La luce svela ed esalta i tratti del disegno tridimensionale.

La lumière révèle et exalte les traits du dessin tridimensionnel. | Das Licht enthüllt und betont die Eigenschaften des dreidimensionalen Musters. | La luz desvela y destaca los trazos del dibujo tridimensional. | Свет оттеняет черты трехмерного рисунка.



atlas concorde

► Des géométries polyédriques en relief effleurent la surface sculptée par la lumière, qui exalte l'effet tridimensionnel du revêtement en céramique grâce à des clairs obscurs plastiques et dynamiques. Des murs essentiels et contemporains sont animés avec style par des facettes raffinées et des textures design, pour des revêtements tridimensionnels qui apportent harmonie et vitalité à la surface.

► Wandlungsfähige geometrische Reliefs tauchen auf der vom Licht getroffenen Oberfläche auf, so dass die dreidimensionale Wirkung des Keramikbelags durch plastische und dynamische Licht und Schatten Effekte betont wird. Wesentliche und zeitgenössische Wände werden stilvoll von den raffinierten Fassetten und der Design-Textur belebt, für dreidimensionale Wände, die Harmonie und Vitalität verströmen.

► Poliédricas geometrías en relieve afloran sobre la superficie esculpida por la luz, destacando el efecto tridimensional del revestimiento cerámico gracias a plásticos y dinámicos clarososcuros. Paredes esenciales y contemporáneas son animadas con estilo por muchas facetas refinadas y texturas de diseño, para crear revestimientos tridimensionales capaces de donar a la superficie armonía y vitalidad.

► Рельефные геометричные формы стильно выступают на высеченной светом поверхности. Трехмерность керамического покрытия роскошно подчеркивается динамичной игрой светотени. Лаконичные современные стены оживляются изысканным граненым рельефом, благодаря которому интерьеры проникаются гармонией и энергией.

Perfect in damp areas such as bathrooms and wellness centres.
Perfetto in ambienti umidi, come bagni e aree wellness.

Parfait dans des milieux humides, comme les salles de bain ou les espaces bien-être. | Perfekt in feuchten Umgebungen, wie Badezimmern oder Wellness-Bereichen. | Perfecto en ambientes húmedos, como baños y áreas de bienestar. | Идеальное решение для влажных интерьеров, таких как ванные комнаты или велнес-залы.



atlas concorde



atlas concorde

► Concrete look/Floor

Porcelain tiles
Mark Chrome Matt 75x150 cm

AESTHETIC IMPACT AND THE UTMOST FUNCTIONALITY FOR KITCHEN WALLS

Potenza estetica e massima praticità
per i rivestimenti cucina



The three-dimensional motif in relief marks the walls and makes it the focus of the space.

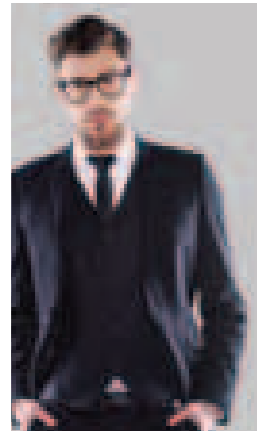
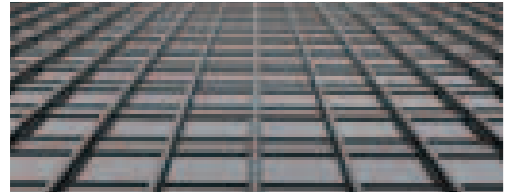
Il rilievo tridimensionale dona impatto alla parete e la rende centro focale dello spazio.

Le relief tridimensionnel donne de l'impact au mur qui en fait le point focal de l'espace. Das dreidimensionale Relief bringt die Wand zur Geltung und rückt sie in den Mittelpunkt des Raumes. El relieve tridimensional dona fuerza a la pared y la transforma en el punto esencial del espacio. Трёхмерный рельеф превращает стену в фокальный центр интерьера.

➤ 3D/Diamond White Matt 40x80



marked geometries



GRID



_Neat lines and geometrical motifs marked by light effects create a three-dimensional ceramic surface for an appealing and modern interior decoration. The marked sculpture effect of ceramic walls gives the space a strong and dynamic character for pure design projects.

_Linee pulite e nette geometrie incise dalla luce delineano una superficie ceramica tridimensionale, per una progettazione d'interni attuale e accattivante. Il deciso effetto scultoreo delle pareti ceramiche conferisce all'ambiente un carattere forte e dinamico, per progetti di puro design.

Wall tiles

➤ **3D/Grid Night** *Matt 40x80*

Solid Sand *Matt*

Porcelain tiles

Etic Quercia *Antique Matt*



atlas concorde

Appealing geometries
ON THE WALLS

atlas concorde

› Des lignes sobres et des géométries nettes et incisives dessinent une surface tridimensionnelle, pour une conception d'intérieurs actuelle et captivante. L'effet sculptural décisif des murs en céramique confère à l'espace un caractère fort et dynamique, pour des projets de pur design.

› Die von Licht betonten klaren Linien und scharfen Geometrien skizzieren die dreidimensionale Keramikoberfläche und sorgen für eine aktuelle und ansprechende Innenarchitektur. Die deutliche plastische Wirkung der Keramikwände verleiht dem Raum einen starken und dynamischen Charakter, für Projekte des reinen Designs.

› Líneas esenciales y netas geometrías entalladas por la luz delinean una superficie cerámica tridimensional, para una proyección de interiores actual y cautivante. El decidido efecto escultórico de las paredes cerámicas brinda al ambiente un carácter fuerte y dinámico, para proyectos de puro diseño.

› Четкие линии и строгие геометричные формы образуют трехмерную керамическую поверхность для современного оформления интерьеров. Строгий скульптурный эффект керамических стен придает интерьеру современный, решительный и динамичный вид.

Neat lines and marked geometries create an intense effect of light and shadow.
Linee nette e geometrie incisive creano un intenso gioco di luci e ombre.

Des lignes nettes et des géométries incisives créent un jeu intense d'ombres et lumières. | Klare Linien und markante Geometrien schaffen ein intensives Spiel von Licht und Schatten. | Líneas netas y geometrías incisivas crean un intenso juego de luces y sombras. | Четкие линии и строгий геометричный рисунок рожают оригинальную игру света и тени.

atlas concorde



atlas concorde

Even if exposed to heat, the ceramic surface maintains its colour and dimension over time.
 Anche se esposta al calore la superficie ceramica si mantiene costante nel colore e nella dimensione.

Malgré l'exposition à la chaleur, la surface en céramique conserve parfaitement sa couleur et son format dans le temps. | Selbst wenn die Keramikoberfläche Wärme ausgesetzt wird verändert sie weder Farbe und noch Größe. | La superficie cerámica se mantiene constante en color y en tamaño incluso si es expuesta al calor. | Даже при долгом воздействии тепла керамическая плитка не меняет цвета и размеров.



atlas concorde

➤ **Wood look/Floor**
 Porcelain tiles
 Etic Quercia Antique Matt 22,5x90 cm

A MARKED PATTERN UNDERLINES THE ELEGANCE OF THE BATHROOM

Un pattern incisivo sottolinea l'eleganza dell'ambiente bagno

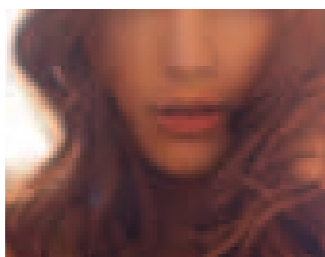


➤ 3D/Grid Night Matt 40x80

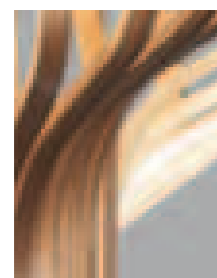
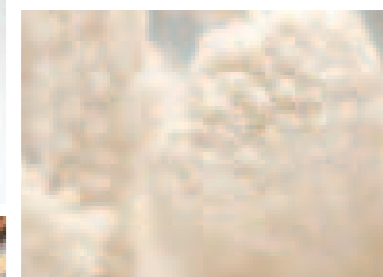
An intense anthracite grey shade gives character to the modern three-dimensional pattern.
Una profonda tonalità grigio antracite dona carattere al moderno pattern tridimensionale.

La couleur intense du gris anthracite donne du caractère au pattern tridimensionnel moderne. | Ein tiefer Farbton Anthrazit Grau verleiht dem modernen dreidimensionalen Muster Charakter. | Una profunda tonalidad gris antracita dona carácter al moderno patrón tridimensional. | Глубокий антрацитовый цвет придает геометричному рисунку выразительную индивидуальность.

natural tracks



DUNE



_Sinuous waves in relief recall sand dunes sculpted by the wind and give the walls a natural and alluring dynamism to the walls exalted by light and shadow effects. Harmonious light and shadow effects exalted by an appealing lighting create amazing sculpture walls.

_Sinuose onde a rilievo richiamano distese di sabbia scolpite dal vento e conferiscono alle pareti un dinamismo tridimensionale suggestivo e naturale, enfatizzato dai giochi di ombre creati dalla luce. Armoniosi chiaroscuri accentuati da una accattivante illuminazione creano rivestimenti dal sorprendente impatto scultoreo.

Wall tiles

> 3D/Dune Sand Matt 40x80

Porcelain tiles

Etic Noce Hickory Matt

Etic Noce Hickory Tatami



atlas concorde

Natural allures
ON THE WALLS

The naturalness of sand dunes sculpted by the wind.
La naturalezza di dune di sabbia scolpite dal vento.

La naturalité des dunes de sable sculptées par le vent. | Die Natürlichkeit der vom Wind gebildeten Dünen. | La naturalidad de dunas de arena esculpidas por el viento. | Натуральность песочных дюн, изваянных ветром.



atlas concorde



atlas concorde

› *Des vagues sinueuses en relief évoquent des étendues de sables sculptées par le vent et confèrent aux murs un dynamisme tridimensionnel suggestif naturel, sublimé par les jeux d'ombre créés par la lumière. Des clairs obscurs harmonieux accentués par une illumination captivante créent des revêtements d'un impact sculptural surprenant.*

› *Gewundene Wellen erinnern an weite, vom Wind geformte Sandflächen und verleihen den Wänden eine eindrucksvolle und natürliche dreidimensionale Dynamik, die durch das vom Licht erzeugte Spiel von Schatten betont wird. Harmonische Hell-dunkel-Bereiche werden durch eine auffällige Beleuchtung akzentuiert und schaffen Wandbeläge von überraschend plastischer Wirkung.*

› *Sinuosas ondas en relieve evocan grandes extensiones de arena esculpidas por el viento y confieren a las paredes un dinamismo tridimensional sugestivo y natural, enfatizado por los juegos de sombras creados por la luz. Armoniosos claroscuros acentuados por una cautivante iluminación crean revestimientos de sorprendente impacto escultórico.*

› *Рельефные волны напоминают бескрайние песочные просторы и придают стенам волнующий динамизм, подчеркивая созданную светом игру теней. Гармоничная светотень, подчеркнутая чарующим освещением, рождает на стенах изумительный скульптурный эффект.*



atlas concorde

The three-dimensional ceramic surface, resistant to moisture and vapour, is perfect for bathroom walls.

La superficie ceramica tridimensionale, resistente all'umidità e al vapore acqueo, è ideale per rivestimenti bagno.

La surface tridimensionnelle en céramique, résistante à l'humidité et à la vapeur d'eau, est idéale pour des revêtements de salle de bain. | Die dreidimensionale Keramikoberfläche, unempfindlich gegenüber Feuchtigkeit und Wasserdampf, ist ideal als Wandbelag in Badezimmern. | La superficie cerámica tridimensional, resistente a la humedad y al vapor, es ideal para revestimientos baño. | Трёхмерная керамическая поверхность устойчива к влаге и пару, а значит идеальна для стен ванных комнат.



atlas concorde



atlas concorde

Sinuous motion and natural shade for an atmosphere of wellness and relaxation.
 Movimento sinuoso e tonalità naturale per un'atmosfera di benessere e relax.

Un mouvement sinueux et une couleur naturelle pour une atmosphère de bien-être et de détente. | Geschwungene Bewegungen und natürliche Farbstellungen sorgen für eine Atmosphäre des Wohlbefindens und der Entspannung. | Movimiento sinuoso y tonalidad natural para una atmósfera de bienestar y relajación. | Волнистый динамизм и натуральные тона для релаксирующей атмосферы.



atlas concorde

➤ **Wood look/Floor**
 Porcelain tiles
 Etic Noce Hickory Matt 22,5x90 cm

TRACES OF WARM AND NATURAL ALLURES IN SPACES DEDICATED TO HOSPITALITY

Tracce di suggestioni calde e naturali
negli spazi dedicati all'ospitalità



The light and shadow effect exalts the relief and three-dimensional pattern of the surface.
Il gioco dei chiaroscuri enfatizza il rilievo e la tridimensionalità della superficie.

Le jeu des clairs obscurs sublime le relief et la tridimensionnalité de la surface. | Das Spiel von Licht und Schatten betont das Relief und die Dreidimensionalität der Oberfläche. | El juego de claroscuros enfatiza el relieve y la tridimensionalidad de la superficie. | Игра светотени стильно подчеркивает изящный рельеф поверхности.

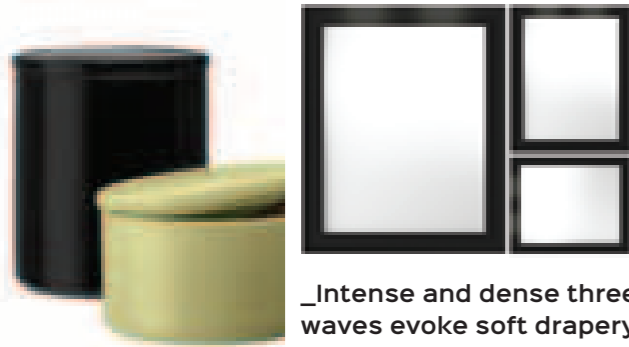
➤ 3D/Dune Sand Matt 40x80





soft waves

RIBBON



_Intense and dense three-dimensional waves evoke soft drapery, light and luminous, animated by light and shadow effects that exalt the relief. The three-dimensional ceramic tiles inspired by soft and intense waves create spectacular walls with a sinuous trend that give a touch of originality and dynamism to spaces with sought-after style.

_Corpose e dense ondulazioni tridimensionali ricordano soffici drappaggi, chiari e luminosi, animati dai chiaroscuri che ne accentuano il rilievo. I rivestimenti ceramici tridimensionali ispirati a onde morbide e piene creano pareti scenografiche dall'andamento sinuoso che regalano un accento di originalità e dinamismo ad ambienti dallo stile ricercato.

Wall tiles

> 3D/Ribbon White Matt 40x80

Solid White Matt

Porcelain tiles

Etic Noce Hickory Matt

Etic Noce Hickory Chevron



**Soft and sinuous
WAVES**



atlas concorde

Sinuous waves turn the walls in luminous and soft drapery.

Onde sinuose trasformano le pareti in luminosi e soffici drappaggi.

Une vague sinueuse anime les murs dans une profonde harmonie. | Eine geschwungene Welle belebt die Wände mit tiefer Harmonie. | Una onda suave y sinuosa anima paredes con profunda armonía. | Мягкие волны гармонично оживляют стены.

Walls with a decorative effect and rich in soft reliefs.

Pareti dall'effetto decorativo, ricche di morbidi rilievi.

Des murs à l'effet décoratif, riches en reliefs souples. | Wände mit dekorativer Wirkung, voller sanfter Reliefs. | Paredes de efecto decorativo, ricas de suaves relieves. | Эффектные декоративные стены с мягким рельефом.



atlas concorde

› *Des ondulations tridimensionnelles épaisses et denses évoquent de souples draperies souples, claires et lumineuses, animées par des clairs obscurs qui en accentuent le relief. Les revêtements tridimensionnels en céramique inspirés à des vagues souples et pleines, créent des murs scénographiques au mouvement sinueux qui offrent une touche d'originalité et de dynamisme aux espaces de style sophistiqué.*

› *Volle und dichte dreidimensionale Wellen erinnern an weiche Vorhänge, hell und freundlich, wobei das Relief von dem Spiel von Licht und Schatten belebt wird. Die dreidimensionalen keramischen Fliesen, inspiriert von sanften, vollen Wellen, gestalten in einem raffinierten Stil spektakuläre, wellenförmige Wände mit einem Hauch von Originalität und Dynamik.*

› *Densas ondulaciones tridimensionales recuerdan suaves drapeados, claros y luminosos, animados por los claroscuros que acentúan su relieve. Los revestimientos cerámicos tridimensionales inspirados en ondas suaves y plenas crean paredes escenográficas de andar sinuoso que regalan un toque de originalidad y dinamismo a ambientes de estilo sofisticado.*

› *Обильная трехмерная волнистость подобна мягкой драпировке, чей рельеф оживлен деликатной светотенью. Трехмерная керамическая плитка с волнистым рельефом создает роскошные стены, внося в интерьер оригинальную нотку динамизма и изысканности.*

Easy to clean with household detergents available on the market.
Facile da pulire con i comuni detergenti di uso domestico.

Facile à nettoyer avec des détergents ménagers ordinaires. | Leicht mit üblichen Haushaltsreinigern zu reinigen. | Fácil de limpiar con comunes detergentes de uso doméstico. | Плитка легко очищается с помощью обычных бытовых моющих средств.



atlas concorde

► Wood look/Floor

Porcelain tiles
Etic Noce Hickory Chevron 35x34,5 cm



atlas concorde

THREE-DIMENSIONAL CERAMIC WALLS EVOKE SOFT AND LUMINOUS DRAPERY

Pareti ceramiche tridimensionali ricordano morbidi e luminosi drappaggi



➤ 3D/Ribbon White Matt 40x80

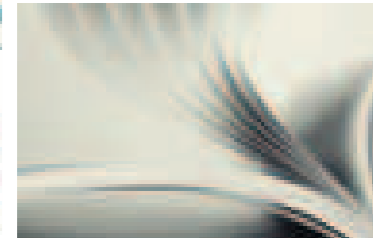
White satin walls, extraordinary luminous with a soft and velvety touch.
Rivestimento bianco satinato straordinariamente luminoso, dalla mano morbida e vellutata.

Un revêtement blanc satiné, merveilleusement lumineux, au toucher doux et velouté. | Weißer satinierter Wandbelag, außerordentlich hell, weich und samtig. | Revestimiento blanco satinado extraordinariamente luminoso, de mano suave y aterciopelada. | Белая, сатинованная, удивительно яркая плитка с бархатистой на ощупь поверхностью.

vibrant pleats



WAVE



_Vibrant and slim waves characterise the three-dimensional ceramic surface inspired by a pleated fabric with a fresh and dynamic character. Thanks to light effects, the refined and slim waves of the ceramic tiles create a never-ending pleating motif for dynamic and cutting edge walls.

_Onde vibranti e sottili caratterizzano la superficie ceramica tridimensionale ispirata a un tessuto increspato, dalla personalità giovane e moderna. Grazie all'effetto della luce, le raffinate e sottili onde del rivestimento creano un incessante susseguirsi di increspature, per pareti dinamiche e attuali.

Wall tiles

➤ **3D/Wave White Glossy 40x80**

Solid White Glossy

Porcelain tiles

Mark Chrome Matt

Etic Rovere Venice Matt



Dynamic creativity
ON THE WALLS



► Des vagues vibrantes et délicates caractérisent la surface tridimensionnelle en céramique inspirée à un tissu ondulé, d'une personnalité jeune et moderne. Grâce à l'effet de la lumière, les vagues raffinées et délicates du revêtement créent une incessante succession d'ondulations, pour des murs dynamiques et actuels.

► Lebendige und subtile Wellen charakterisieren die dreidimensionale Keramikoberfläche, die von einem gekräuselten Gewebe voller junger und moderner Persönlichkeit inspiriert ist. Durch die Wirkung des Lichts schaffen die raffinierten und subtilen Wellen des Wandbelags eine unaufhörliche Abfolge von Kräuselungen, für dynamische und moderne Wände.

► Ondas vibrantes y sutiles caracterizan la superficie cerámica tridimensional inspirada en un tejido encrespado, de personalidad joven y moderna. Gracias al efecto de la luz, las refinadas y sutiles ondas del revestimiento crean un incesante sucederse de encrespamientos, para paredes dinámicas y actuales.

► Тонкие волны характеризуют трехмерную керамическую поверхность, напоминающую собранную в складки ткань. Под воздействием света тонкие изящные волны образуют богатый складчатый декор – и стены приобретают актуальный динамизм.

Vibrant pleating in relief runs on fresh and dynamic walls.
Vibranti increspature a rilievo scendono lungo pareti giovani e dinamiche.

Des ondulations vibrantes en relief parcourent de longs murs modernes et dynamiques. Lebhaft erhabene Kräuselungen verlaufen entlang der jungen und dynamischen Wände. Vibrantes encrespamientos en relieve pasan a lo largo de paredes jóvenes y dinámicas. Энергичные рельефные волны струятся вдоль свежих по виду стен.



The extraordinary shine of the glossy glaze exalts a marvellous effect of reflections.

La straordinaria brillantezza dello smalto lucido accentua uno splendente gioco di riflessi.

L'extraordinaire brillant de l'émail poli accentue un sublime jeu de reflets. | Das außergewöhnliche Strahlen der glänzenden Glasur sorgt für ein herrliches Spiel von Reflexen. | El extraordinario brillo del esmalte luciente acentúa un resplandeciente juego de reflejos. | Восхитительный блеск глазури рождает богатую игру бликов.



➤ Concrete look/Floor

Porcelain tiles
Mark Chrome Matt 60x60 cm

VIBRANT PLEATED WAVES FOR WELLNESS SPACES OF PURE DESIGN

Vibranti onde increspate per ambienti
benessere di design



➤ Arty/Wave Sugar Matt 40x80

**Perfect for large walls in
commercial or public venues.**
Ideale anche in grandi pareti per spazi
commerciali o pubblici.

*Idéal sur des grands murs pour des espaces commerciaux ou
publics. Ideal auch für große Wandflächen in gewerblichen
oder öffentlichen Räumen. Ideal también en grandes paredes
de espacios comerciales o públicos. Идеальное решение для
больших стен в коммерческих или общественных пространствах.*



3DWALLDESIGN 50x110cm RANGE

3D/Ultra Blade ✓ ↻ 20%

3D/Ultra Blade_White Matt 110 •



3D/Ultra Blade_White Glossy 110 •



3D/Line ↻ 20%

3D/Line_White Matt 110 •



3D/Flows ↻ 20%

3D/Flows_White Matt 110 •



• Thickness . Spessore ✂ 11 mm

3DWALLDESIGN 40x80cm RANGE

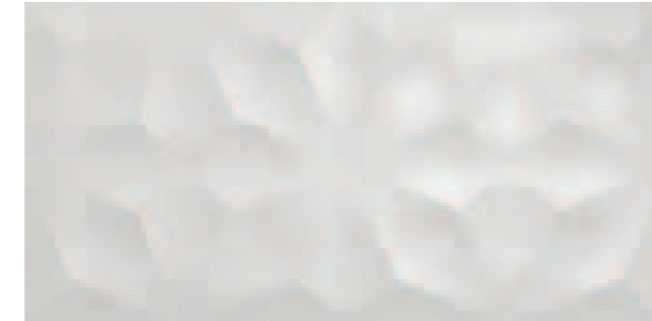
3D/Blade ✓ X ↻ 20%

3D/Blade_White Matt 80 ■



3D/Diamond ✓ X ↻ 20%

3D/Diamond_White Matt 80 ■

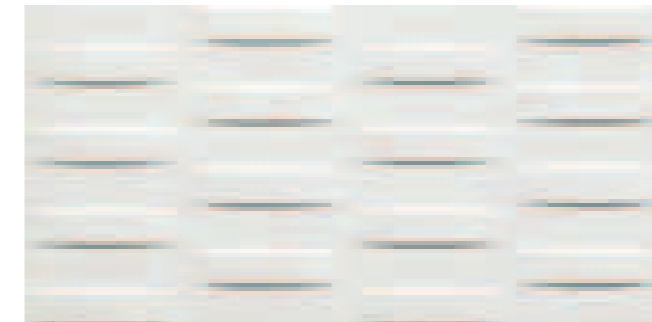


3D/Diamond_Night Matt 80 ■

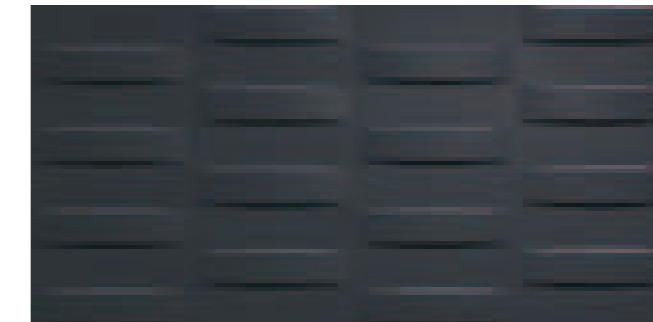


3D/Grid ✓ ↻ 20%

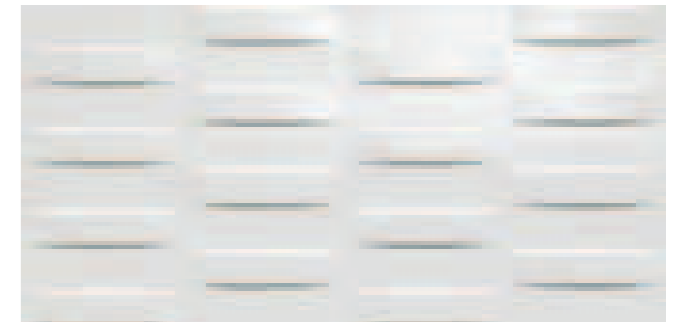
3D/Grid_White Matt 80 ■



3D/Grid_Night Matt 80 ■



3D/Grid_White Glossy 80 ■



■ Thickness . Spessore ✂ 10 mm

✓ European Design Reg. N. 002660506

X US Design patent pending

3D WALL DESIGN 40x80cm RANGE

3D/Wave ✓ X ↻ 20%

Arty 3D/Wave_Sugar Matt 80 ■



Arty 3D/Wave_Milk Matt 80 ■



3D/Wave_White Glossy 80 ■



3D/Ribbon ✓ ↻ 20%

3D/Ribbon_White Matt 80 ■



3D/Ribbon_Sand Matt 80 ■

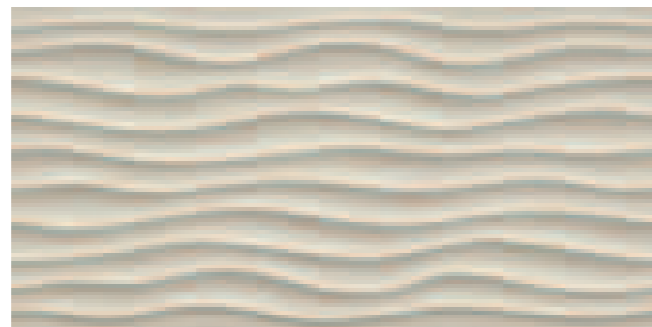


3D/Dune ✓ ↻ 20%

3D/Dune_White Matt 80 ■



3D/Dune_Sand Matt 80 ■



3D WALL DESIGN 30,5x56cm RANGE

3D/Ultra Blade ✓ ↻ 20%

3D/Ultra Blade_White Matt 56 ●



3D/Line ↻ 20%

3D/Line_White Matt 56 ●



3D/Wave ✓ X ↻ 20%

Arty 3D/Wave_Sugar Matt 56 ■



Solid DESIGN ↻ 20%

Solid White Matt



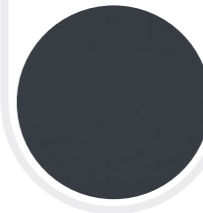
Solid White Glossy



Solid Sand Matt



Solid Night Matt



Solid White Matt
Solid White Glossy

50x110 cm ▲

± 8,5 mm

Solid White Matt
Solid White Glossy
Solid Sand Matt
Solid Night Matt

40x80 cm ▲

± 8,5 mm

Solid White Matt

30,5x56 cm ▲ ± 8,5 mm

3 3DWALLDESIGN Stone look RANGE

3D/Blade 40x80 cm

Brave 3D/Blade_Gypsum Matt 80 ■



3D/Wave 40x80 cm

Brave 3D/Wave_Gypsum Matt 80 ■



Brave 3D/Wave_Pearl Matt 80 ■



Brave 3D/Wave_Grey Matt 80 ■



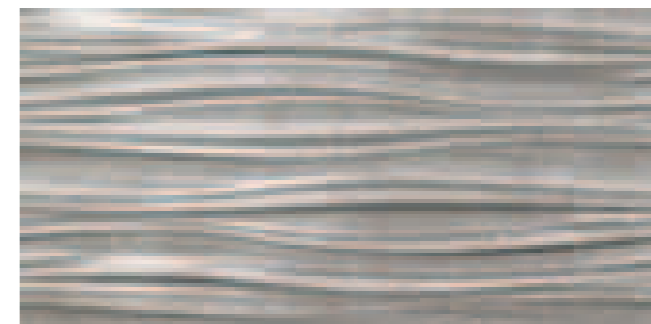
3DWALLDESIGN Marble look RANGE

3D/Ribbon 40x80 cm

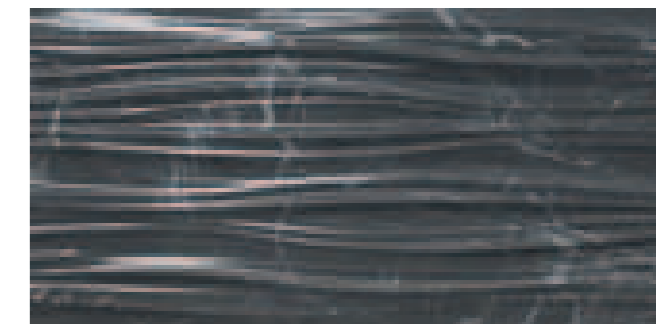
Marvel 3D/Ribbon_Statuario Select Glossy 80 ■



Marvel 3D/Ribbon_Grey Fleury Glossy 80 ■



Marvel 3D/Ribbon_Noir St. Laurent Glossy 80 ■



Marvel 3D/Ribbon_Cremo Delicato Glossy 80 ■



■ Thickness . Spessore ±10 mm



3D/Line 50x110 cm

Dwell 3D/Line_Off White Glossy 110 •

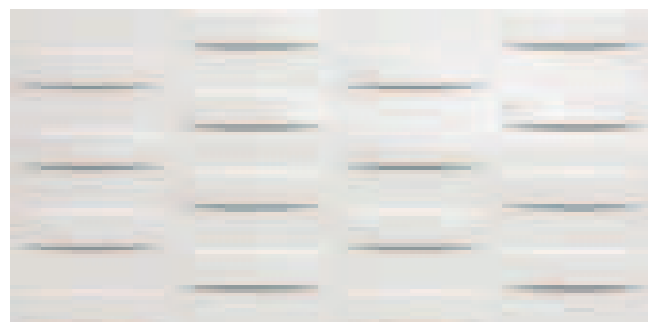


Dwell 3D/Line_Greige Glossy 110 •

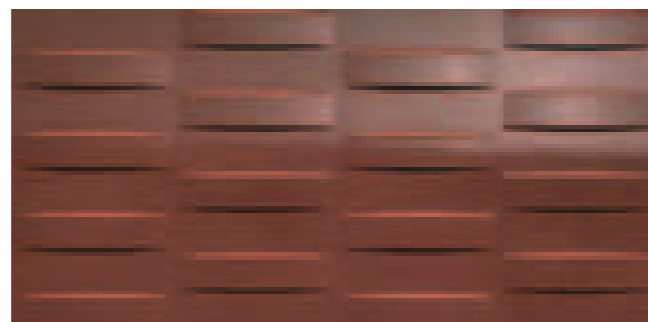


3D/Grid 40x80 cm

Dwell 3D/Grid_Off White Glossy 80 ■

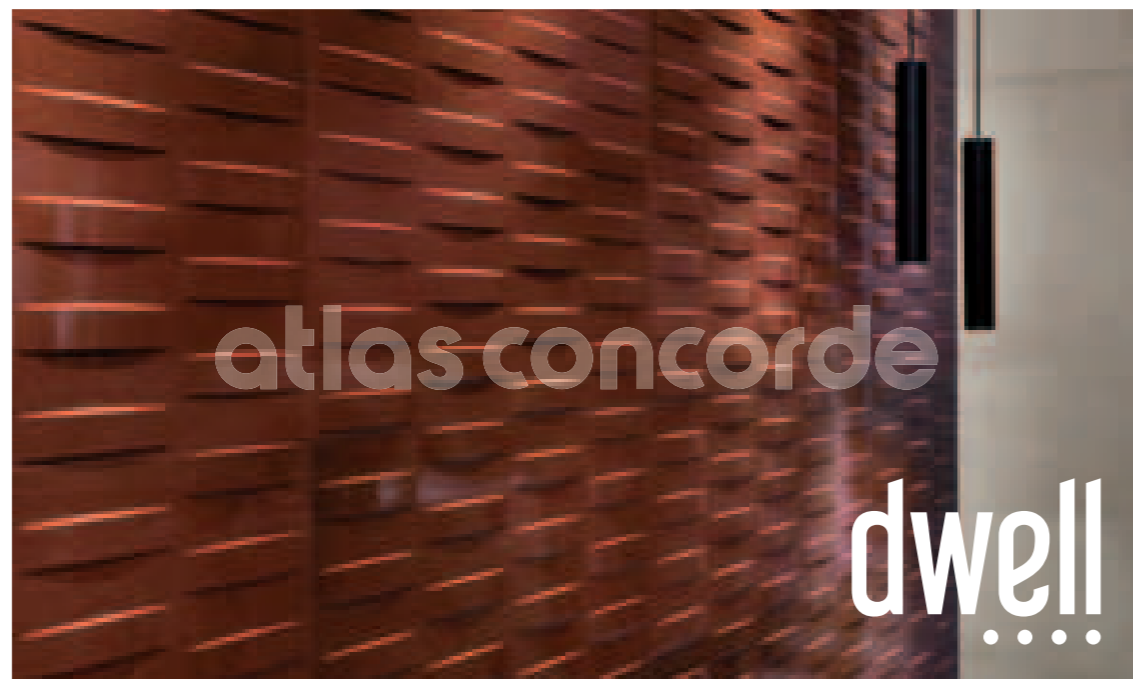


Dwell 3D/Grid_Rust Glossy 80 ■



3D/Wave 40x80 cm

Dwell 3D/Wave_Greige Glossy 80 ■



Spigolo 10 mm

The corner trim matches three-dimensional wall tiles in 10 mm / 11 mm thickness | Lo spigolo si abbina ai rivestimenti tridimensionali di spessore 10 mm / 11 mm | L'angle peut être combiné avec les revêtements tridimensionnels de 10 mm / 11 mm d'épaisseur | Die Kante passt zu den dreidimensionalen Wandbelägen in einer Stärke von 10 mm / 11 mm | El canto se combina con los revestimientos tridimensionales de 10 mm / 11 mm de espesor | Угол сочетается с трехмерной настенной плиткой толщиной 10 мм / 11 мм.

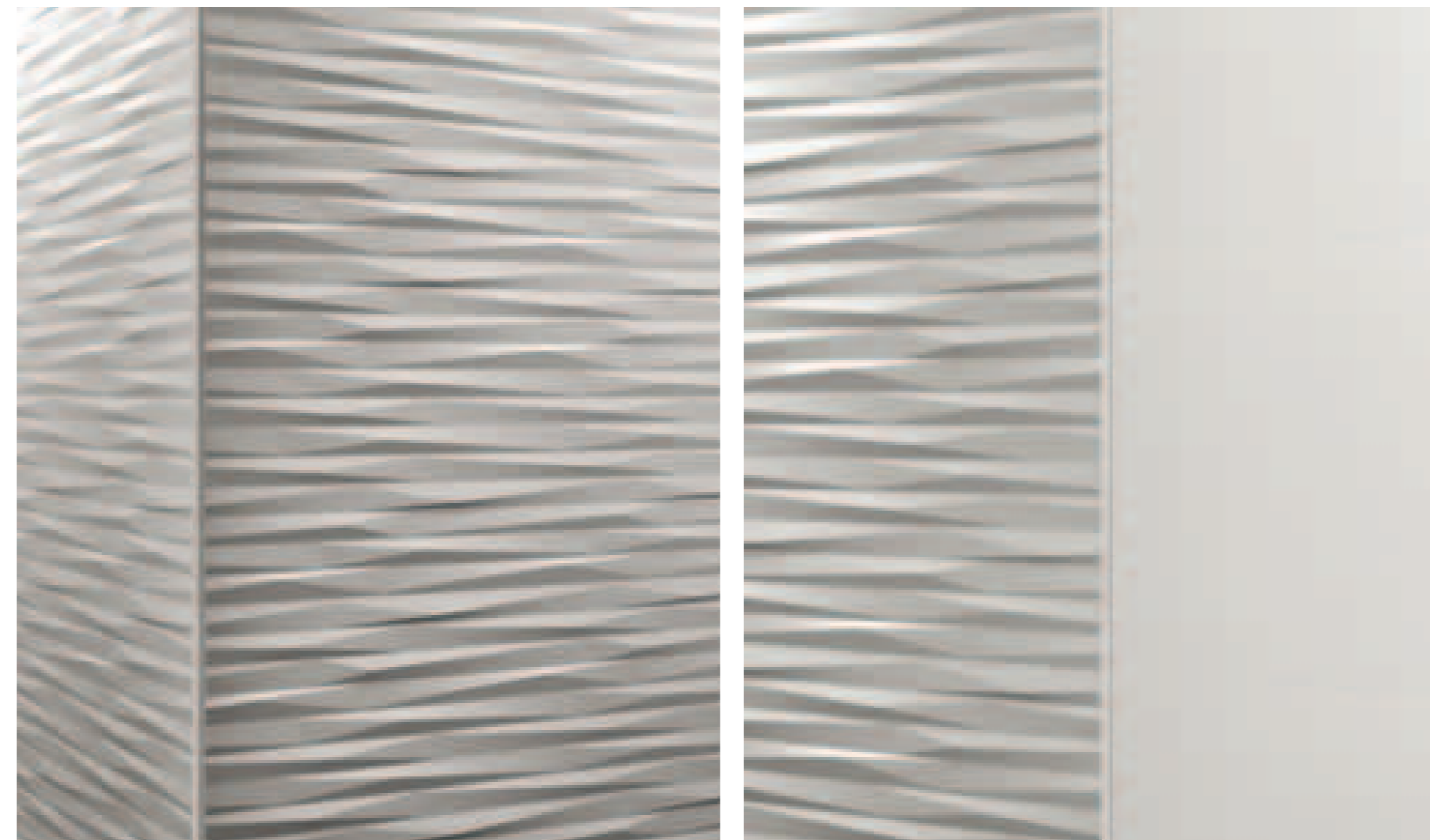
Spigolo 10 mm_White Matt *
1x20 cm - 3/8"x7 7/8"

Spigolo 10 mm_Sand Matt *
1x20 cm - 3/8"x7 7/8"

Spigolo 10 mm_White Glossy *
1x20 cm - 3/8"x7 7/8"

Spigolo 10 mm_Night Matt *
1x20 cm - 3/8"x7 7/8"

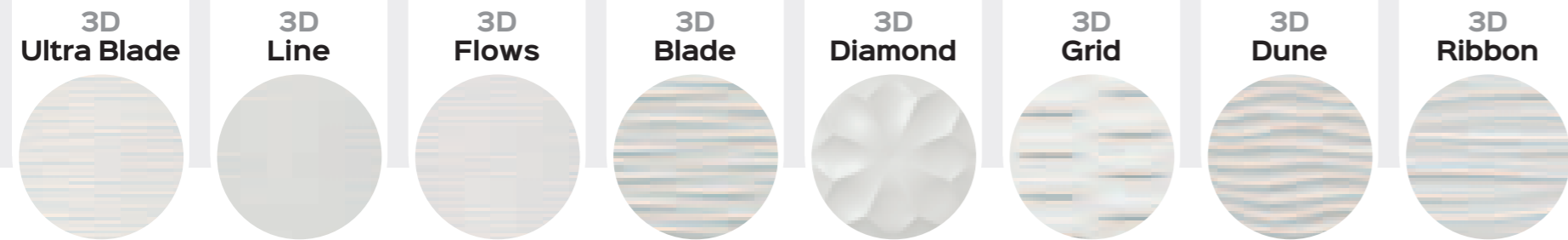
* These parts are supplied to order . I pezzi sono disponibili su ordinazione
Les pièces sont disponibles sur commande . Die Teile sind auf Bestellung lieferbar
Las piezas se hacen por encargo . Изготавливаются на заказ



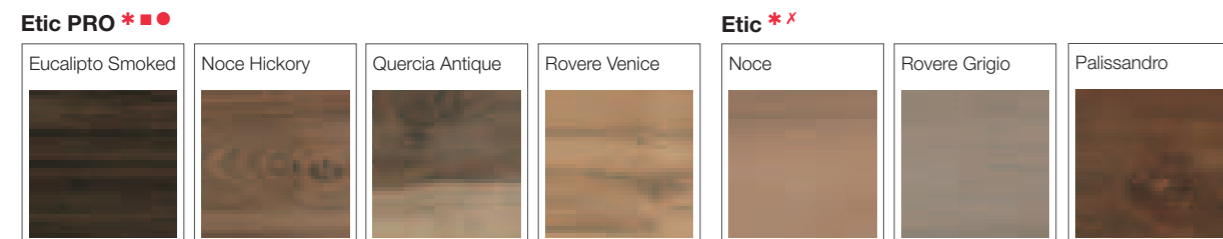
3DWALLDESIGN FloorsMATCH

3D/WhiteMATT

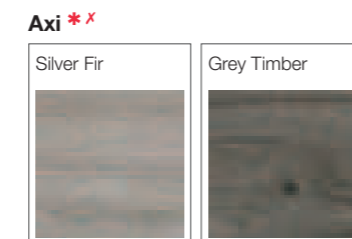
atlas concorde



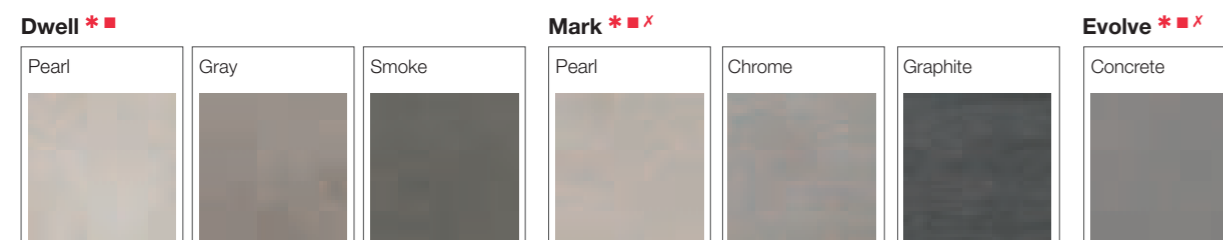
WOOD LOOK > Natural



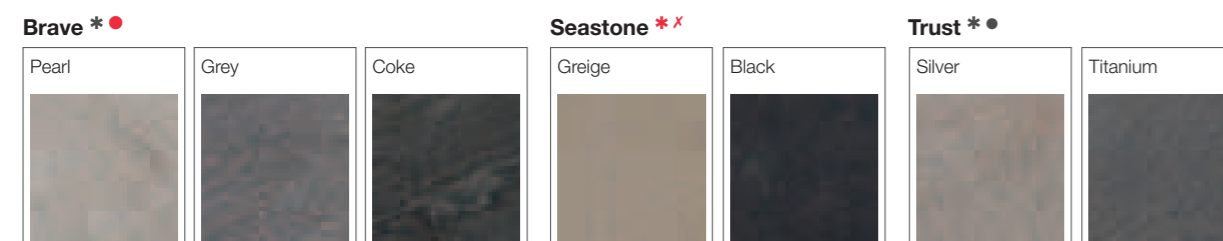
WOOD LOOK > Aged



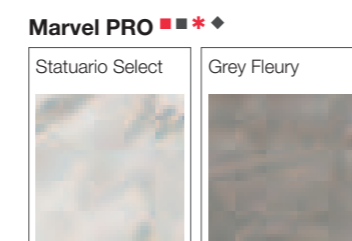
CONCRETE LOOK



STONE LOOK

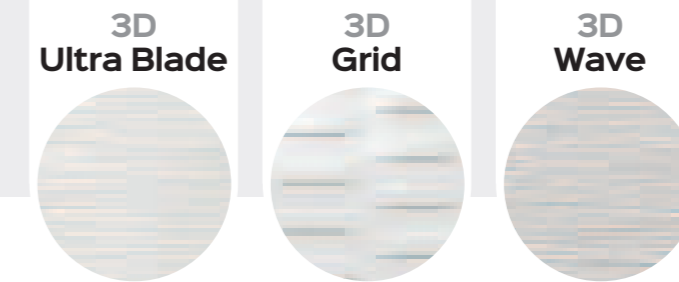


MARBLE LOOK



3D/WhiteGLOSSY

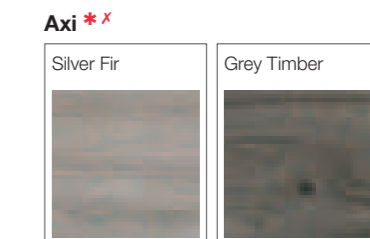
atlas concorde



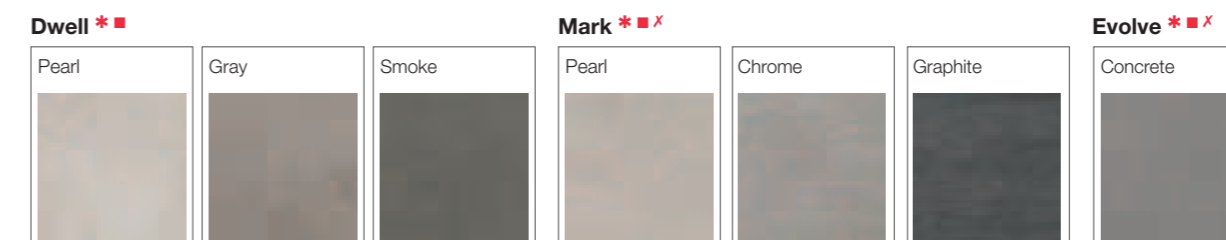
WOOD LOOK > Natural



WOOD LOOK > Aged



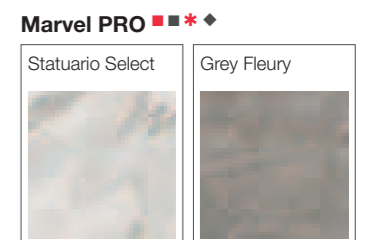
CONCRETE LOOK



STONE LOOK



MARBLE LOOK



Alternative surfaces

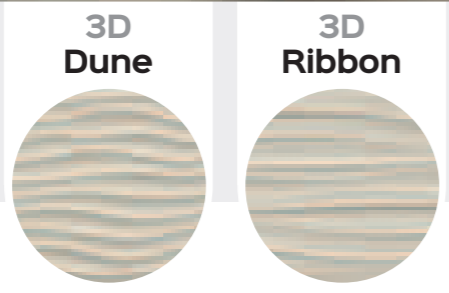
- Coloured body porcelain tiles / Gres porcellanato colorato in massa
- * Matt surface / Superficie Matt
 - DIN 51130 R9
 - DIN 51097 A
 - Honed surface / Superficie Lappata
 - DIN 51130 N.C.
 - DIN 51097 0
 - * Textured surface / Superficie strutturata
 - DIN 51130 R11
 - DIN 51097 A+B+C
 - ▲ Grip surface / Superficie grip
 - DIN 51130 R11
 - DIN 51097 A+B
 - Grip surface / Superficie grip
 - DIN 51130 R11
 - DIN 51097 A+B+C
 - * Matt surface / Superficie Matt
 - DIN 51130 R10
 - DIN 51097 A+B
 - Satin surface / Superficie Satinata
 - DIN 51130 N.C.
 - DIN 51097 0
 - ◆ Textured surface / Superficie strutturata
 - DIN 51130 R11
 - DIN 51097 A+B
 - Grip surface / Superficie grip
 - DIN 51130 R12
 - DIN 51097 A+B+C

3DWALLDESIGN FloorsMATCH

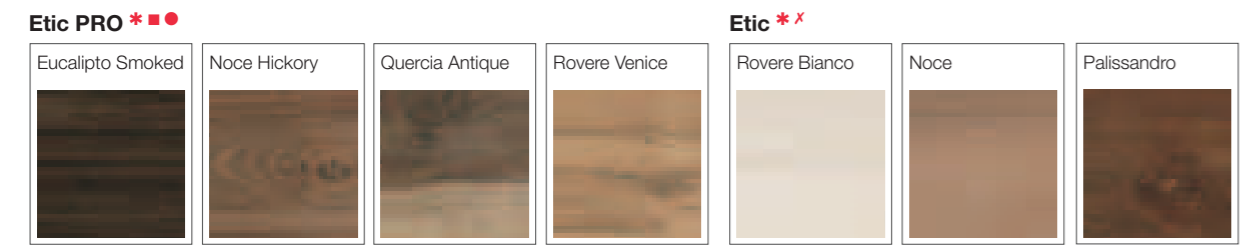
3D/SandMATT



atlas concorde



WOOD LOOK > Natural



WOOD LOOK > Aged



STONE LOOK



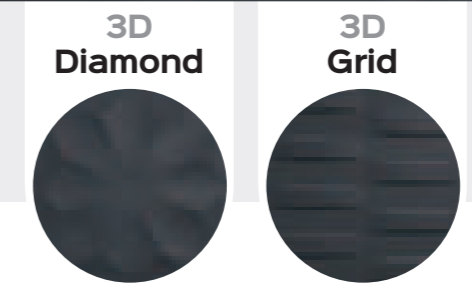
Alternative surfaces

<p>* Matt surface / Superficie Matt DIN 51130 R9 DIN 51097 A</p>	<p>■ Honed surface / Superficie Lappata DIN 51130 N.C. DIN 51097 0</p>	<p>× Textured surface / Superficie strutturata DIN 51130 R11 DIN 51097 A+B+C</p>	<p>▲ Grip surface / Superficie grip DIN 51130 R11 DIN 51097 A+B</p>	<p>● Grip surface / Superficie grip DIN 51130 R11 DIN 51097 A+B+C</p>
<p>* Matt surface / Superficie Matt DIN 51130 R10 DIN 51097 A+B</p>	<p>■ Satin surface / Superficie Satinata DIN 51130 N.C. DIN 51097 0</p>	<p>◆ Textured surface / Superficie strutturata DIN 51130 R11 DIN 51097 A+B</p>	<p>● Grip surface / Superficie grip DIN 51130 R12 DIN 51097 A+B+C</p>	

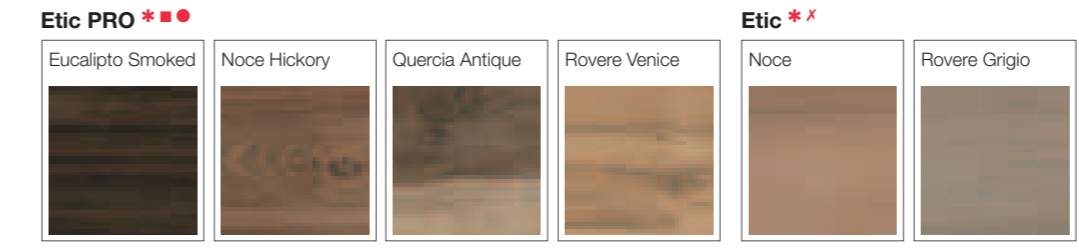
3D/NightMATT



atlas concorde



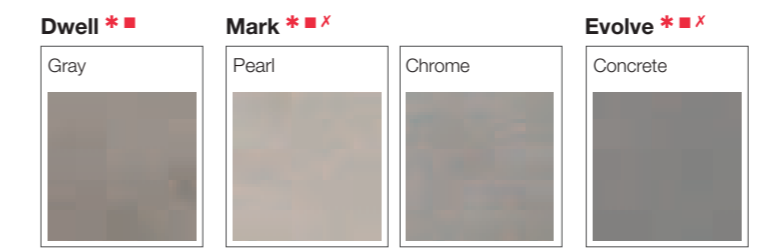
WOOD LOOK > Natural



WOOD LOOK > Aged



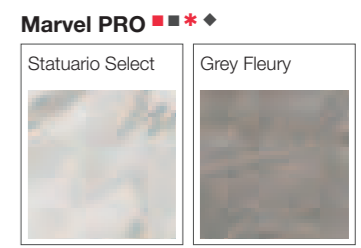
CONCRETE LOOK



STONE LOOK



MARBLE LOOK



atlas concorde

atlas concorde



GREEN PROJECT LEED

WHITE-BODY WALL TILES | RIVESTIMENTI IN PASTA BIANCA
 Revêtements en pâte blanche | Weißscherbige Wandfliesen | Revestimientos en pasta blanca | Настенная плитка из белой глины

www.usgbc.org/leed

The LEED standard (Leadership in Energy and Environmental Design) is a rating system dedicated to the development of "green" buildings. Developed by the US Green Building Council and internationally recognised, it points out the necessary requirements to build eco-compatible projects, capable of functioning in a sustainable and autonomous way from an energy point of view, as well as having a low environmental impact throughout their entire life cycle. This system is based on the allocation of credits for each single requirement: the total amount of credits defines the obtained certification level. Also ceramic tiles can contribute to the achievement of LEED points. Ceramiche Atlas Concorde is a member of the US Green Building Council.

Lo standard LEED (Leadership in Energy and Environmental Design) è un sistema di rating per lo sviluppo di edifici "verdi". Elaborato dall'US Green Building Council e riconosciuto a livello internazionale, indica i requisiti per costruire edifici eco-compatibili, capaci di funzionare in maniera sostenibile ed autosufficiente a livello energetico e di avere un basso impatto sull'ambiente durante tutto il loro ciclo di vita. Il sistema si basa sull'attribuzione di crediti per ciascuno dei requisiti: dalla somma dei crediti deriva il livello di certificazione ottenuto. Anche le piastrelle ceramiche possono contribuire al raggiungimento dei crediti LEED. Ceramiche Atlas Concorde è membro dell'US Green Building Council.

Le standard LEED (Leadership in Energy and Environmental Design) est un système pour l'évaluation visant au développement d'édifices écologiques. Élaboré par l'US Green Building Council, il est reconnu au niveau international et précise les critères pour construire des édifices compatibles avec l'environnement, capables de fonctionner de manière durable et autonome d'un point de vue énergétique tout en ayant un faible impact sur l'environnement durant tout leur cycle de vie. Le système se base sur l'attribution de crédits pour chacun des critères. La somme de ces crédits détermine le niveau de certification obtenu. Le carrelage en céramique peut lui aussi contribuer à obtenir des crédits LEED. Ceramiche Atlas Concorde fait partie de l'US Green Building Council.

Der LEED Standard (Leadership in Energy and Environmental Design) ist ein Bewertungssystem, das die Entwicklung "grüner" Gebäude fördert. Ausgearbeitet vom US Green Building Council ist dieser Standard international anerkannt und gibt Grundbedingungen für den Bau von öko-kompatiblen d.h. nachhaltigen und in Bezug auf Energie unabhängigen Gebäuden, die während ihres gesamten Lebenszyklus geringe Wirkung auf die Umwelt haben, vor. Das System beruht auf Credits, die man erhält, wenn diese Grundbedingungen des ökologischen Bauens erfüllt sind. Aus der Summe der Credits bestimmt sich das erreichte Zertifizierungs-niveau. Auch Fliesen können zum Erreichen der LEED Credits beitragen. Ceramiche Atlas Concorde ist Mitglied des US Green Building Council.

El estándar LEED (Leadership in Energy and Environmental Design) es un sistema de clasificación para el desarrollo de edificios "verdes". Elaborado por el US Green Building Council y reconocido a nivel internacional, indica los requisitos para construir edificios eco-compatibles, capaces de funcionar de manera sostenible y autosuficiente a nivel energético y de tener un bajo impacto ambiental durante el ciclo de vida completo. El sistema se basa en la atribución de créditos por cada uno de los requisitos: de la suma de los puntos deriva el nivel de certificación obtenido. También los azulejos cerámicos pueden contribuir al conseguimiento de los puntos LEED. Cerámica Atlas Concorde es miembro del US Green Building Council.

LEED (Лидерство в области энергоэффективного и экологического проектирования) – признанная на международном уровне сертификационная система оценки зданий по степени экологической чистоты. Разработана Советом экологического строительства США (US Green Building Council) и устанавливает требования к проектированию и строительству зданий с точки зрения энергоэффективности, влияния на здоровье человека и окружающую среду. Система основывается на присвоении баллов по каждому из оценочных параметров, а по сумме накопленных баллов определяется уровень сертификации. Керамические плитки также могут содействовать получению баллов LEED. Ceramiche Atlas Concorde является членом Совета экологического строительства США.



RECYCLED CONTENT. Manufactured with minimum 20% of pre-consumer recycled materials. It can contribute to the awarding of 1 LEED credit.

RECYCLED CONTENT. Contiene oltre il 20% di materiale riciclato pre-consumer e può contribuire al raggiungimento di 1 credito LEED.

RECYCLED CONTENT. Il contenu plus de 20% de matériau recyclé pré-consommation et peut contribuer à l'obtention d'1 crédit LEED.

RECYCLED CONTENT. (RECYCLINGANTEIL) Enthält über 20% pre-consumer Recyclingmaterial und kann zum Erhalt von 1 LEED Punkt beitragen.

RECYCLED CONTENT. Contiene más del 20% de material reciclado de preconsumo y puede contribuir a la obtención de 1 crédito LEED.

СОДЕРЖАНИЕ ВТОРИЧНОГО СЫРЬЯ. В производстве изделий использовано более 20% вторичного сырья, что способствует получению 1 балла LEED.



VOC CONTENT. Low-emitting materials with zero emission of volatile organic compounds (VOC). It can contribute to the awarding of 1 LEED credit.

VOC CONTENT. Materiali a bassa emissione con cessione nulla di sostanze organiche volatili (VOC: "volatile organic compounds"). Può contribuire al raggiungimento di 1 credito LEED.

VOC CONTENT. Matériaux à faible émission avec aucune libération de substances organiques volatiles (VOC : "volatile organic compounds"). Peut contribuer à l'obtention d'1 crédit LEED.

VOC CONTENT. (VOC-GEHALT) Emissionsarme Materialien ohne Abgabe von flüchtigen organischen Verbindungen (VOC: "volatile organic compounds"). Kann zum Erhalt von 1 LEED Punkt beitragen.

VOC CONTENT. Materiales de baja emisión sin aporte de sustancias orgánicas volátiles (VOC: "volatile organic compounds"). Puede contribuir a la obtención de 1 crédito LEED.

СОДЕРЖАНИЕ ЛОС. Материалы с низким или нулевым выделением летучих органических соединений (ЛОС). Содействуют получению 1 балла LEED.

Thanks to Si ringraziano

cielo

handmade in Italy

www.ceramicacielo.it

bongio

www.bongio.it

MERIDIANI

www.meridiani.it

LUCE PLAN

www.luceplan.com

NYCE
NEW YORK
COSMETIC
EXPERIENCE

www.nycecosmetics.it

MEPRA

S.p.A.

IDEE PER LA CASA

www.mepra.it

ZAVVA

OFFICINE ITALIANE DESIGN

www.zavaluce.it

lineabeta

www.lineabeta.it

il fuoco degli Dei

www.ilfuocodegliidei.com

I.C.O.N.

www.iconproducts.com

FANTINI

RUBINETTI

www.fantini.it

NIC Design

www.nic-srl.com



White Body wall tiles - Rectified monocaliber

Compliant with standards EN 14411:2012 annex L group BIII
 Compliant with standards ISO 13006:2012 annex L group BIII
 Conforme alla norma EN 14411:2012 Appendice L gruppo BIII
 Conforme alla norma ISO 13006:2012 Appendice L gruppo BIII

Rivestimenti in pasta bianca - Rettificato monocalibro

50x110 cm 19 7/8" x 43 1/4" \pm 11 mm 3D
30,5x56 cm 12" x 22" \pm 11 mm 3D Ultra Blade - Line
40x80 cm 15 7/8" x 31 1/2" \pm 10 mm 3D
30,5x56 cm 12" x 22" \pm 10 mm 3D Wave

50x110 cm 19 7/8" x 43 1/4" \pm 8,5 mm Solid
40x80 cm 15 7/8" x 31 1/2" \pm 8,5 mm Solid
30,5x56 cm 12" x 22" \pm 8,5 mm Solid

Technical features Caratteristiche tecniche	Test Method Metodo di prova	Requirements for nominal size N Requisiti per dimensione nominale N			
		7 cm ≤ N < 15 cm (mm)	N ≥ 15 cm (%)	(mm)	
Regularity Characteristics Caratteristiche di Regolarità		Length and width Lunghezza e larghezza	± 0,75 (*)	± 0,5 (**)	± 2,0 (**)
		Thickness Spessore	± 0,5 (**)	± 10 (***)	± 0,5 (**)
		Straightness of sides Rettilinearità degli spigoli	± 0,5 (***)	± 0,3 (***)	± 1,5 (****)
		Rectangularity Ortogonalità	± 0,75 (****)	± 0,5 (****)	± 2,0 (****)
	ISO 10545-2	c.c. + 0,75 - 0,50	c.c. + 0,5 - 0,3	c.c. + 2,0 - 1,5	
		e.c. + 0,75 - 0,50	e.c. + 0,5 - 0,3	e.c. + 2,0 - 1,5	
		w. ± 0,75	w. ± 0,5	w. ± 2,0	

3D Wall Design	
± 0,3% ± 1,0 mm	
± 10,0% ± 0,5 mm	
± 0,3% ± 0,8 mm	
± 0,3% ± 1,5 mm	
SOLID ± 0,3% ± 1,5 mm	3D Not applicable non applicabile

Structural Characteristics Caratteristiche Strutturali		Water absorption (in% by mass) Massa d'acqua assorbita (come % della massa)	ISO 10545-3	EN 14411 annex L (Group BIII) EN 14411 appendice L (Gruppo BIII)		ISO 13006 annex L (Group BIII) ISO 13006 appendice L (Gruppo BIII)	
				Average >10%. When the average > 20%, this shall be indicated. Individual value > 9% Media >10%. Se questo valore > 20%, deve essere indicato. Valore Singolo > 9%			
					10% < E _g ≤ 20 %		

	S ≥ 600 N
	R ≥ 15 N/mm ²

Bulk Mechanical Characteristics Caratteristiche Meccaniche Massive		Breaking strength Sforzo di rottura	ISO 10545-4	S ≥ 600 N	
				R ≥ 15 N/mm ²	

	≤ 7 MK ⁻¹
	Resistant Resiste

Thermal and Igrometric Characteristics Caratteristiche Termo-Igrometriche		Coefficient of thermal linear expansion Coefficiente di dilatazione termica lineare	ISO 10545-8	Declared value Dichiarare un valore		Test method available Metodo di prova disponibile	

	≤ 0,06% (0,6mm/m)
	Resistant Resiste

Thermal shock resistance Resistenza agli sbalzi termici		ISO 10545-9	Declared value Dichiarare un valore		Test method available Metodo di prova disponibile	

	≥ 1,0 N/mm ² (Class C2 - EN 12004)
	A1

Moisture expansion (in mm/m) Dilatazione all'umidità (in mm/m)		ISO 10545-10	Declared value Dichiarare un valore		Test method available Metodo di prova disponibile	

	Pass according to EN ISO 10545-1 Test superato in accordo con ISO 10545-1	Required Metodo di prova richiesto
--	--	---------------------------------------

Crazing resistance Resistenza al cavillo		ISO 10545-11	Pass according to EN ISO 10545-1 Test superato in accordo con ISO 10545-1		Required Metodo di prova richiesto	

	≥ 1,0 N/mm ² (Class C2 - EN 12004)
	A1

Bond strength/adhesion for improved cementitious adhesives Adesione a trazione con adesivi cementizi migliorati		EN 1348	Declared value Dichiarare un valore		-	

	≥ 1,0 N/mm ² (Class C2 - EN 12004)
	A1

Reaction to fire Reazione al fuoco		-	Class A1 or A1 _s Classe A1 oppure A1 _s		-	

	GA
	GLA

Resistance to household chemicals and swimming pool salts Resistenza ai prodotti chimici di uso domestico ed agli additivi per piscina		ISO 10545-13	Minimum Class B (GB for glazed tiles) Classe minima B (GB per piastrelle smaltate)			
			Declared Class Dichiarare una Classe		Test method available Metodo di prova disponibile	

	GLA
	GHA

Resistance to low concentrations of acids and alkalis Resistenza a basse concentrazioni di acidi e alcali		ISO 10545-13	Declared Class Dichiarare una Classe		Test method available Metodo di prova disponibile	

	5
--	---

Resistance to high concentrations of acids and alkalis Resistenza ad alte concentrazioni di acidi e alcali		ISO 10545-13	Declared Class Dichiarare una Classe		Test method available Metodo di prova disponibile	

	5
--	---

Resistance to staining for glazed tiles Resistenza alle macchie piastrelle smaltate		ISO 10545-14	Minimum Class 3 Classe 3 minima			
			Declared value Dichiarare un valore		Test method available Metodo di prova disponibile	

	≤ 0,01 mg/dm ² Cd ≤ 0,1 mg/dm ² Pb
--	---

Release of dangerous substances: Cadmium (in mg/dm ²) and Lead (in mg/dm ²) Rilascio di sostanze pericolose: Cadmio (in mg/dm ²) e Piombo (in mg/dm ²)		ISO 10545-15	Declared value Dichiarare un valore		Test method available Metodo di prova disponibile	

*) The permissible deviation, in % or mm, of the average size for each tile (2 or 4 sides) from work size (W). Deviazione ammissibile, in % oppure mm, della dimensione media di ogni piastrella (2 oppure 4 lati) dalla dimensione di fabbricazione (W).
 **) The permissible deviation, in % or mm, of the average thickness for each tile from the work size thickness (W). Deviazione ammissibile, in % oppure mm, dello spessore medio di ogni piastrella dallo spessore riportato nella dimensione di fabbricazione (W).
 ***) The maximum permissible deviation from straightness, in % or mm, related to the corresponding work sizes (W). Deviazione massima ammissibile di rettilineità, in % oppure mm, in rapporto alle dimensioni di fabbricazione (W) corrispondenti.
 ****) The maximum permissible deviation from rectangularity, in % or mm, related to the corresponding work sizes (W). Deviazione massima ammissibile di ortogonalità, in % oppure mm, in rapporto alle dimensioni di fabbricazione (W) corrispondenti.
 c.c. The maximum permissible deviation from centre curvature, in % or mm, related to diagonal calculated from the work sizes (W). Deviazione massima ammissibile della curvatura del centro, in % oppure mm, in rapporto alla diagonale calcolata secondo le dimensioni di fabbricazione (W).
 e.c. The maximum permissible deviation from edge curvature, in % or mm, related to the corresponding work sizes (W). Deviazione massima ammissibile della curvatura dello spigolo, in % oppure mm, in rapporto alle dimensioni di fabbricazione (W) corrispondenti.
 w. The maximum permissible deviation from warpage, in % or mm, related to diagonal calculated from the work sizes (W). Deviazione massima ammissibile dello svergolamento, in % oppure mm, in rapporto alla diagonale calcolata secondo le dimensioni di fabbricazione (W).



MADE IN ITALY

www.atlasconcorde.com

The Made in Italy logo of Atlas Concorde stands for style, quality and ethics. Having firmly adhered to the Ethical Code promoted by Confindustria Ceramica, Atlas Concorde places the Made in Italy logo on all the products designed and produced in Italy, that is to say ceramic tiles, decorations and the majority of special trim tiles. Only a small amount of the latter is manufactured in Spain. Atlas Concorde products are produced using eco-friendly technologies, top quality and safe raw materials with the best working conditions guaranteed for our personnel. For these reasons, Atlas Concorde's Made in Italy is the expression of strong values such as style, design, product quality, and respect for the environment and the people who live in it.

Il marchio Made in Italy di Atlas Concorde è sinonimo di stile, qualità ed etica. Avendo aderito con convinzione al Codice Etico di Confindustria Ceramica, Atlas Concorde appone il marchio Made in Italy su tutti i prodotti studiati, progettati e realizzati in Italia, nella fattispecie tutte le piastrelle di ceramica, le decorazioni e la maggioranza dei pezzi speciali. Solo un ristretto numero di questi ultimi è fabbricato in Spagna. I prodotti Atlas Concorde sono inoltre realizzati con tecnologie rispettose dell'ambiente, utilizzando materie prime eccellenti e sicure, garantendo le migliori condizioni di lavoro. Per queste ragioni il Made in Italy di Atlas Concorde è espressione di valori forti quali stile, design, qualità del prodotto, attenzione all'ambiente e alle persone.

Le label Made in Italy d'Atlas Concorde est synonyme de style, de qualité et d'éthique. Atlas Concorde a adhéré au Code Éthique de Confindustria Céramique avec conviction et appose le label Made in Italy sur tous les produits étudiés, projetés et fabriqués en Italie : dans ce cas, sur tous les carreaux en céramique, les décorations et la plupart des pièces spéciales. Seul un nombre restreint de ces dernières est fabriqué en Espagne. Les produits Atlas Concorde sont en outre fabriqués avec des technologies qui respectent l'environnement et utilisent des matières premières excellentes et sûres, dans la garantie des meilleurs conditions de travail. Pour ces raisons, le Made in Italy d'Atlas Concorde exprime des valeurs fortes telles que le style, le design, la qualité du produit et le respect de l'environnement et des personnes.

Die Marke Made in Italy von Atlas Concorde ist ein Synonym für Stil, Qualität und Ethik. Aus Überzeugung haben wir uns dem Ethischen Kodex der Confindustria Ceramica (Dachverband der ital. Unternehmen und Unternehmensverbände der Keramikbranche) angeschlossen. Atlas Concorde bringt die Marke Made in Italy auf allen seinen Produkten an die in Italien geplant, entwickelt und realisiert werden, d.h. alle Keramikfliesen, Dekore, Bordüren und der Hauptteil der Spezialteile. Nur eine geringe Anzahl der letzteren werden in Spanien gefertigt. Die Produkte von Atlas Concorde werden darüberhinaus unter Verwendung ausgezeichneter und sicherer Rohstoffe mittels umweltschützender Technologien unter besten Arbeitsbedingungen hergestellt. Aus diesen Gründen ist Made in Italy von Atlas Concorde ein Ausdruck starker Werte wie Stil, Design, Produktqualität.

La marca Made in Italy de Atlas Concorde es sinónimo de estilo, calidad y ética. Adheriendo con convicción el Código Ético de Confindustria Cerámica, Atlas Concorde señala con la marca Made in Italy todos los productos estudiados, diseñados y realizados en Italia, en este caso todas las baldosas de cerámica, las decoraciones y la mayoría de piezas especiales. Solo un restringido número de estas últimas se fabrica en España. Los productos Atlas Concorde se realizan además con tecnologías que respetan el medio ambiente, usando materias primas excelentes y seguras, garantizando las mejores condiciones de trabajo. Por dichas razones el Made in Italy de Atlas Concorde es la manifestación de valores sólidos como estilo, diseño, calidad del producto, cuidado del medio ambiente y las personas.

Маркировка Made in Italy на плитках Atlas Concorde – синоним стиля, качества и этики. С уверенностью принял «Этический кодекс» Федерации Confindustria Ceramica (ассоциация предприятий керамической отрасли), компания отмечает этим знаком все изделия, разработанные и изготовленные в Италии: керамические плитки, декоры и большинство специальных элементов. Лишь ограниченная часть последних производится в Испании. Изделия Atlas Concorde изготовлены с использованием надёжного, высококачественного сырья и передовых технологий, гарантирующих экологическую совместимость производства и оптимальные рабочие условия. Для Atlas Concorde Made in Italy – это выражение важных ценностей, таких как стиль, дизайн, качество. Это уважение к человеку и природе.



www.confindustriaceramica.it

The Ceramics of Italy logo is an exclusive identification on ceramic products which have effectively been made in Italy by companies that are a part of the Confindustria Ceramica and who adhered to its Ethical Code. This Code, promoted and created by Confindustria Ceramica, commits all companies to communicate, clearly and with transparency, the origin of their products.

Il marchio Ceramics of Italy contrassegna esclusivamente i prodotti ceramici effettivamente realizzati in Italia da un'azienda associata a Confindustria Ceramica che ha sottoscritto il Codice Etico. Il Codice, redatto dalla stessa Confindustria Ceramica, impegna a comunicare con chiarezza l'origine dei prodotti.

Le label Ceramics of Italy distingue exclusivement les produits en céramique qui sont effectivement fabriqués en Italie par les sociétés associées à Confindustria Céramique ayant souscrit le Code Éthique. Ce Code, rédigé par Confindustria Céramique, engage ceux qui le souscrivent à communiquer clairement l'origine des produits.

Die Marke Ceramics of Italy zeichnet ausschließlich Keramikprodukte aus, die in Italien, von Unternehmen, welche dem Dachverband der ital. Unternehmen und Unternehmensverbände der Keramikbranche angehören und sich dem Ethischen Kodex verschrieben haben, hergestellt werden. Der Kodex, von diesem Dachverband ins Leben gerufen, verpflichtet sich zur klaren Angabe und Mitteilung der Herkunft der Produkte.

La marca Ceramics of Italy distingue exclusivamente los productos cerámicos realizados efectivamente en Italia por una empresa afiliada a Confindustria Cerámica que ha suscrito el Código Ético. El Código, redactado por Confindustria Cerámica, compromete a quien lo ratifica a comunicar con claridad el origen de los productos.

Знаком Ceramics of Italy маркируются только керамические изделия, которые изготовлены действительно в Италии предприятием-членом федерации Confindustria Ceramica, подписавшим "Этический кодекс". Кодекс разработан самой федерацией и обязывает ясно указывать происхождение товара.



CERAMICHE ATLAS CONCORDE S.p.A.
Via Canaletto 141
41042 Spezzano di Fiorano (MO) – Italia
info@atlasconcorde.it

ATLAS CONCORDE USA, Inc.
117 Seaboard Lane - Suite 170
Franklin, TN 37067 - USA

ATLAS CONCORDE RUSSIA
Business centre "Meliora Place"
Prospekt Mira 6, 129090 Moscow – Russia
info@atlasconcordeussia.ru

www.atlasconcorde.com

Copyright 2015 by Ceramiche Atlas Concorde S.p.A.
(Spezzano di Fiorano, MO - Italy)
Tipolitografia Pagani
November 2015