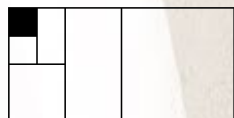


light

bianco in architettura



GIGACER®



light

bianco in architettura

Un innovativo sistema di materiali in gres porcellanato incentrato sulla luce e sulla materia: **light**. È la luce a trasformare le cinque superfici materiche, esaltandone la varietà espressiva.

An innovative system of white porcelain stoneware materials, focused on light and on texture: **light**. It is the light that transforms these five textural surfaces, enhancing their expressive variety.



light bianco in architettura

- 7 intro
- 8 superfici surfaces
- 20 Formati e spessori sizes and thicknesses
- 22 mosaici mosaics

light 250 bianco in architettura

- 37 intro
- 38 superfici surfaces
- 46 Formati e spessori sizes and thicknesses

48 progetti projects

- 50 residenziale residential
- 58 commerciale commercial
- 68 hotellerie
- 70 spa

74 avantime chromatic vision system

84 guida prodotto product guide



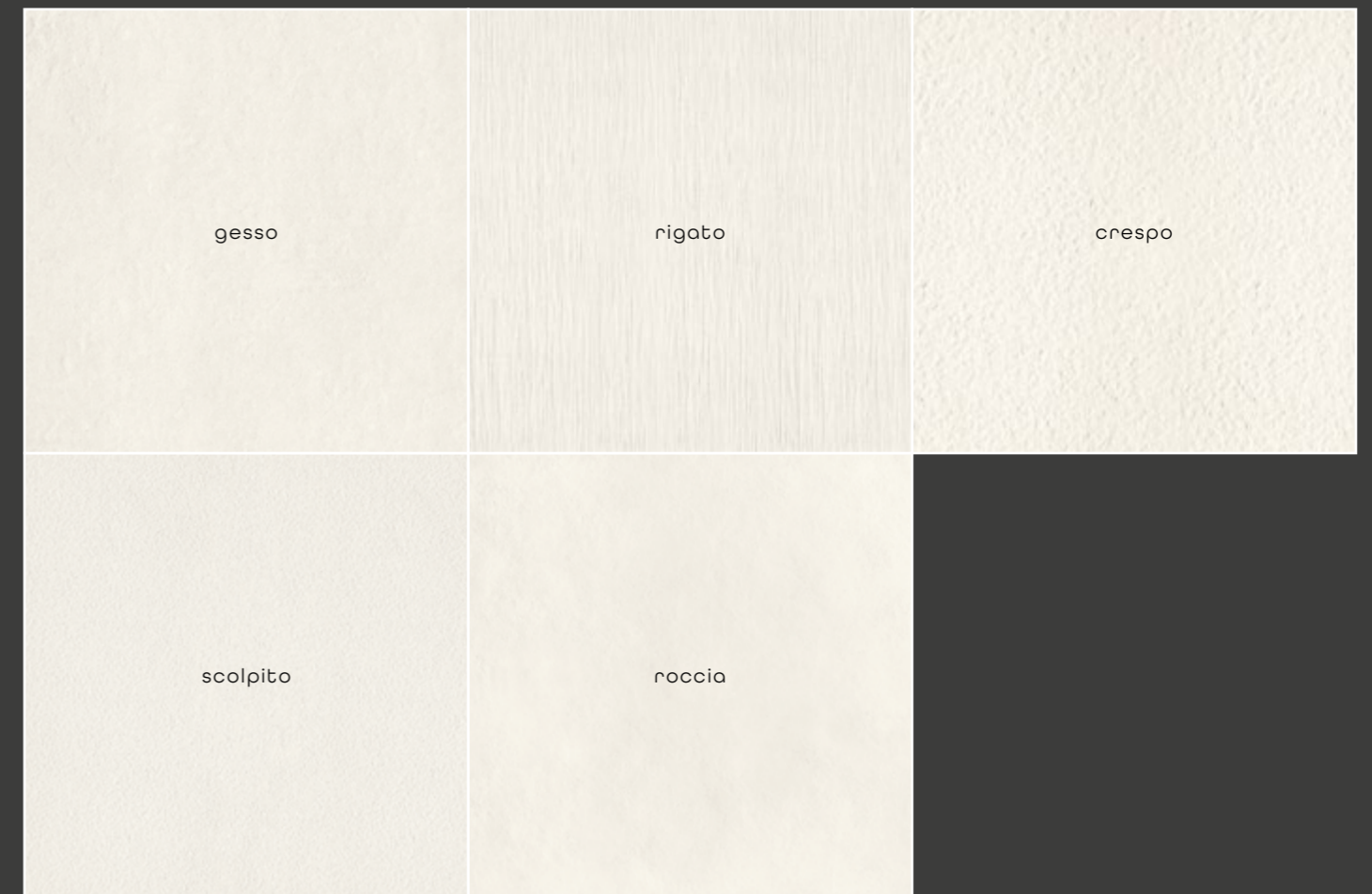
light

bianco in architettura

Quando il bianco diviene esigenza progettuale, **light** è una risposta intelligente per rivestire l'architettura in modo flessibile. **light** è durevole, forte, resistente al fuoco e al gelo, facile da pulire. Ideale per pavimentazioni e rivestimenti di luoghi sia residenziali che commerciali.

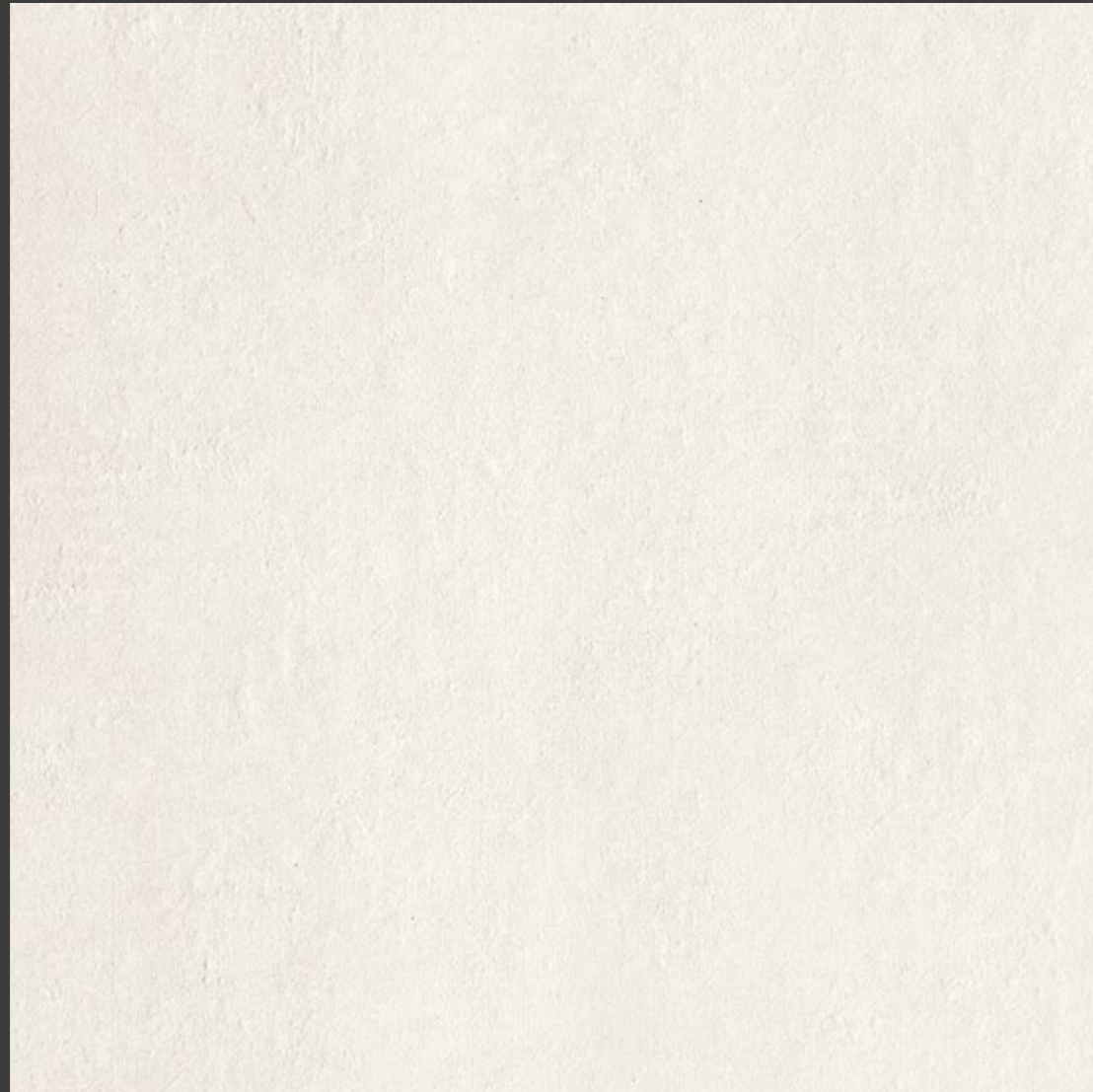
When the white becomes an integral design element, **light** is an intelligent and flexible architectural covering solution. **light** is a durable, strong, fire and frost resistant, and easy-to-clean product. It is ideal for floors and coverings in both residential and commercial spaces.

superfici surfaces



light
bianco in architettura

gesso



Gesso è il foglio steso che si contrappone alle superfici mosse. Una campitura liscia ma a momenti finemente materica. L'aspetto è quello del marmo levigato dalla forza del mare e del vento, a tratti opaco, a tratti diafano. O forse si tratta di una colata di gesso tirata dalla mano esperta dell'artigiano.

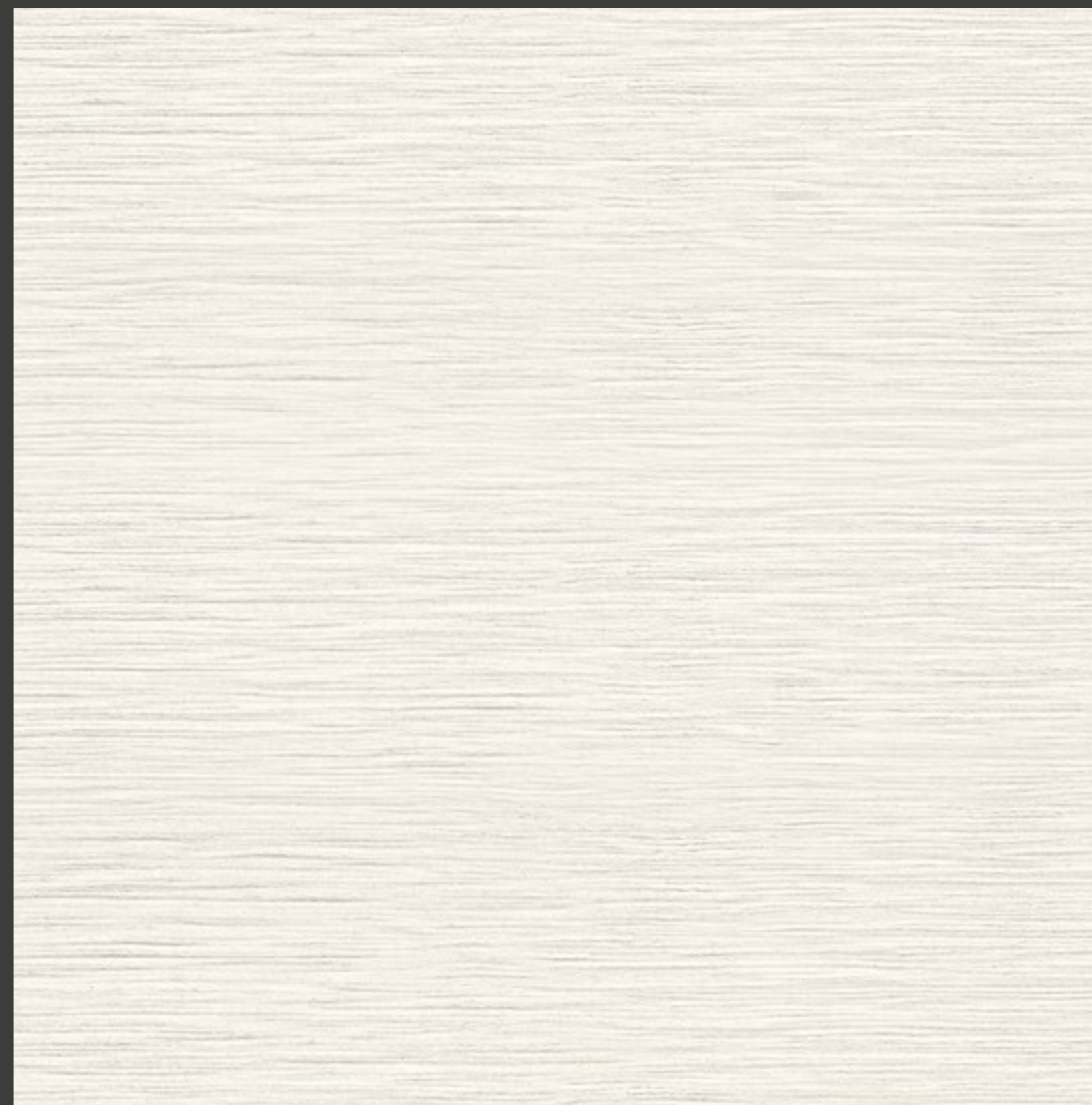
Gesso is an extended veneer that contrasts the more textured surfaces; a smooth pattern, at times finely textured. The appearance is that of marble polished by the force of the sea and wind, sometimes opaque, sometimes translucent. Or, it could be a plaster cast which has been carefully crafted by the expert hand of the artisan.





light
bianco in architettura

rigato



Una superficie che si appropria dei risultati decorativi e pittorici della luce. La tela è leggermente incisa, quasi un bassorilievo di linee che muovono il bianco, esposto alla luce radente, in un incessante gioco chiaroscuro. L'effetto, non soltanto tattile e visivo, coinvolge i cinque sensi nelle infinite variazioni del bianco e del grigio che rendono possibile la composizione ritmica e grafica dei volumi dell'architettura.

A surface that appropriates the decorative and pictorial aspects of light. The tableau is lightly textured, like a bas relief of lines that set the white in motion in a relentless game of chiaroscuro with ambient lighting. The infinite variations of gray and white are not only visual and tactile, but involve all five senses- allowing rhythmic and graphic compositions, creating architectural volume.

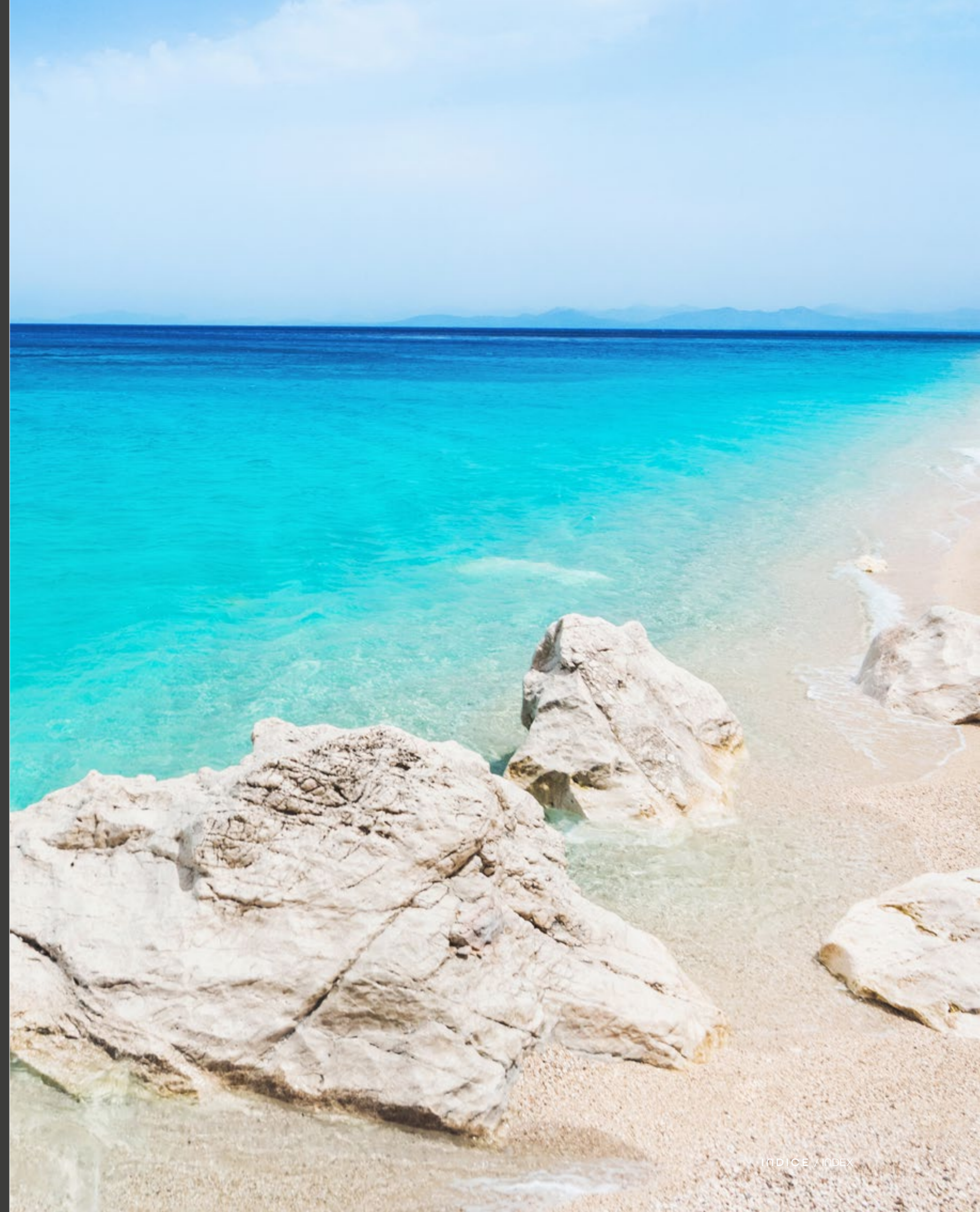
light
bianco in architettura

crespo



Increspato da fitte pieghe come una distesa marina appena mossa dalle onde, o forse come un foglio di carta un po' stropicciata. Al tatto si avverte il bassorilievo deciso, che compare quando la luce incide radente sulla lastra esaltandone il movimento. Un rivestimento che da solo rende vibranti le superfici e che, abbinato alle tessiture più lievi di Gesso o di Roccia, genera inaspettati effetti espressivi.

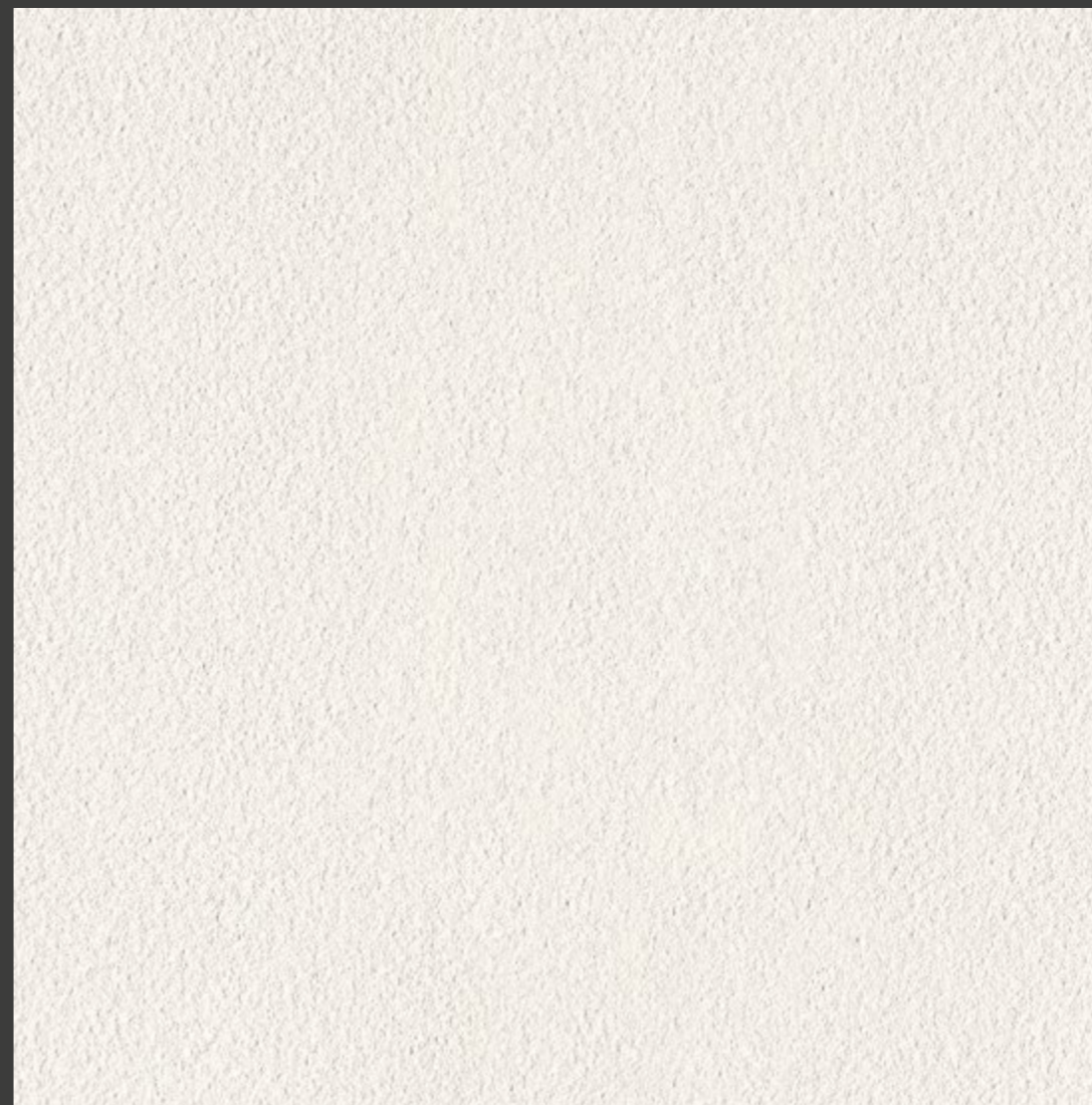
Ruffled by thick folds as if an expanse of marina swirling with waves, or perhaps a slightly crumpled sheet of white paper. This defined low relief can be felt to the touch, and is revealed when light hits the tile, enhancing its movement. It is a covering that renders surfaces three-dimensional and that, when combined with softer textures such as Gesso or Roccia, generates unexpected expressive effects.





light
bianco in architettura

scolpito

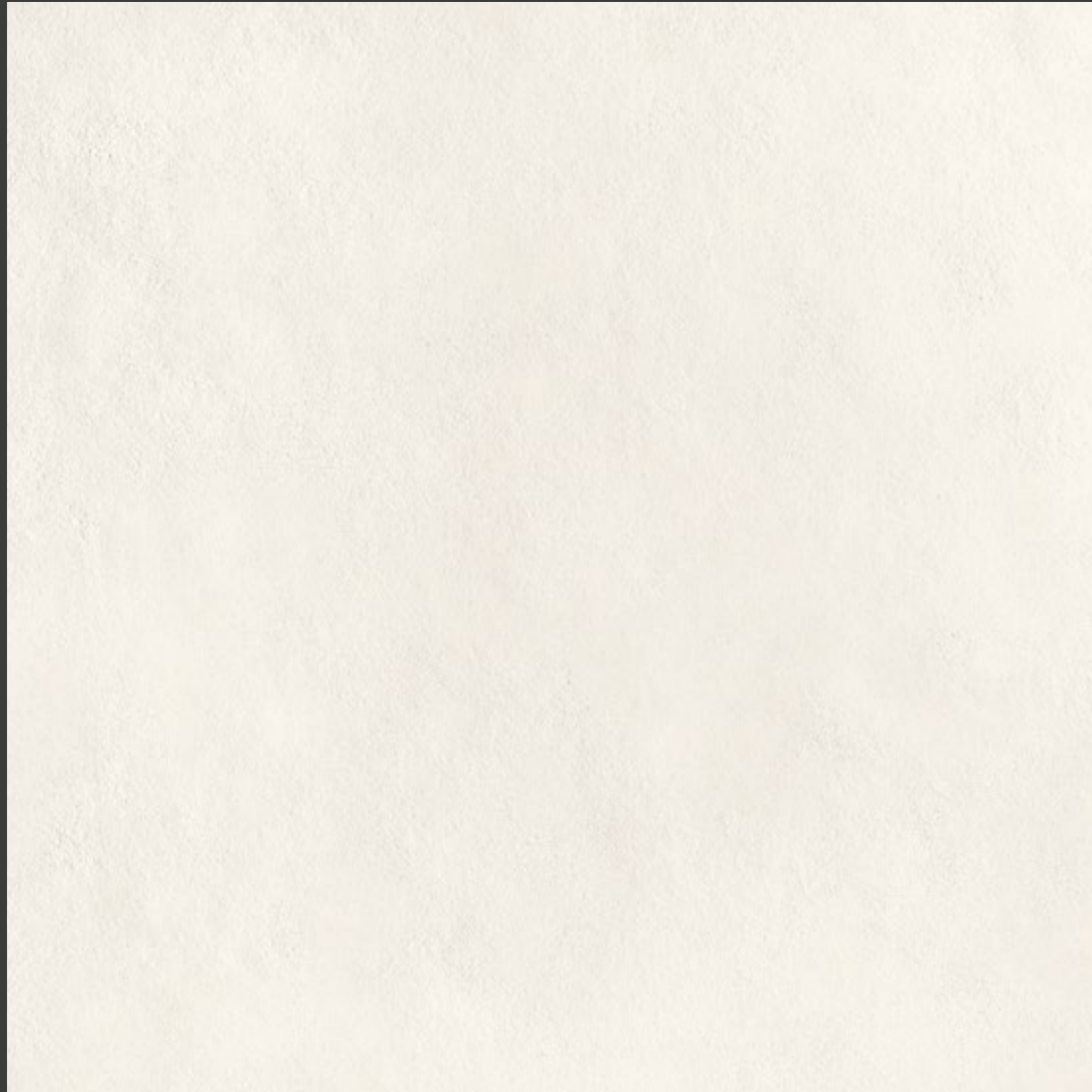


È come un piccolo scalpello che picchietta veloce e leggero una parete, forse una lastra di pietra lunare. Ne risulta un disegno grafico, uniforme e deciso. Un altro elemento aggiunto all'infinita tavolozza chiaroscurale delle superfici.

A small chisel rapidly and lightly tapping away at a rock face, maybe a moonstone slab. The result is graphic, uniform and distinguished. And yet another element is added to the infinite palette of chiaroscuro surfaces.

light
bianco in architettura

roccia

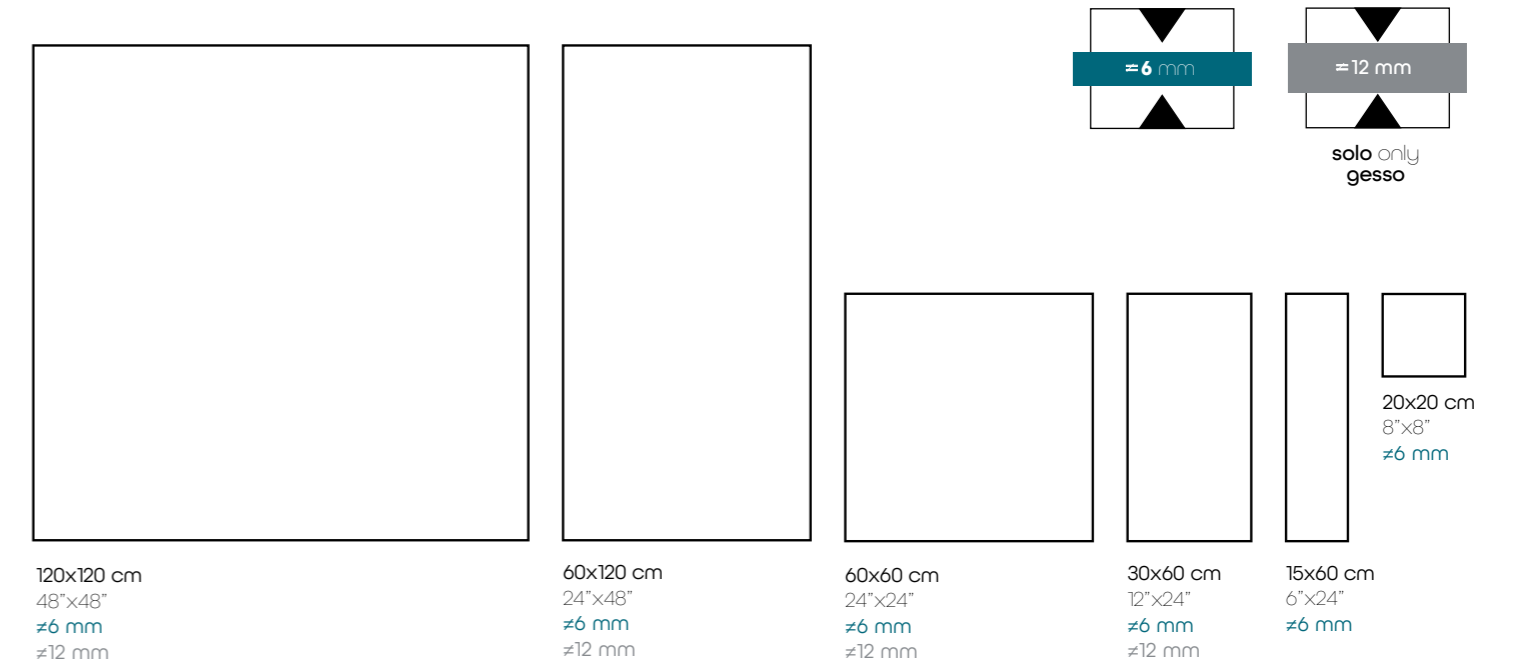


Un grande calco che si ispira alla roccia quando si apre con un taglio netto. L'instancabile e perenne creatività della natura, resa docile dall'uomo, si unisce all'architettura per evidenziarne la bellezza.

A distinguished cast inspired by rock that has been cleanly cut. The tireless and constant creativity of nature, tamed by man, joined with architecture to highlight its beauty.

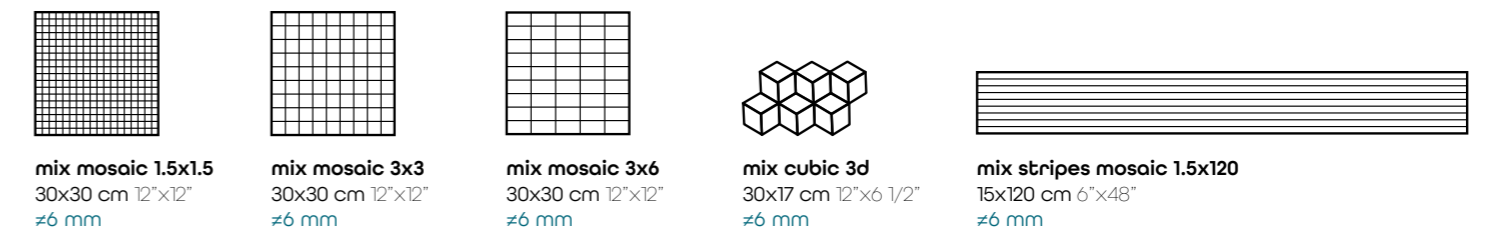


5 superfici | 17 Formati | 5 mosaici | 2 blend | 2 spessori
surfaces | sizes | mosaics | blends | thicknesses

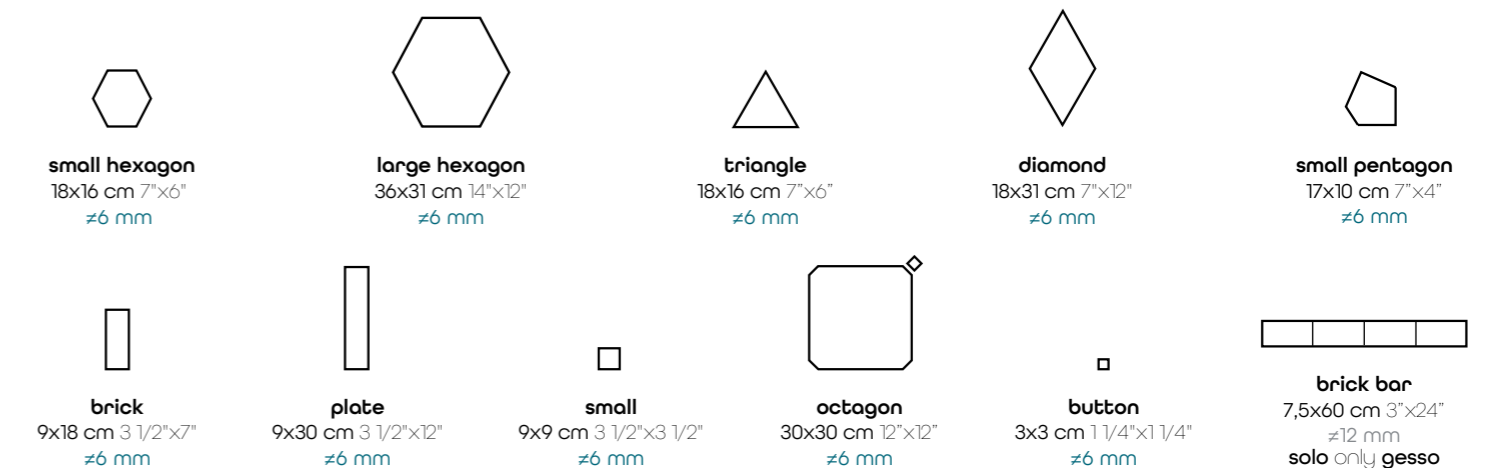


Formati e spessori sizes and thicknesses

mosaici mosaics



playone



mosaici mosaics



light
bianco in architettura



light
bianco in architettura

mix mosaic cubic 3D
30x17 / 12"x6 1/2"

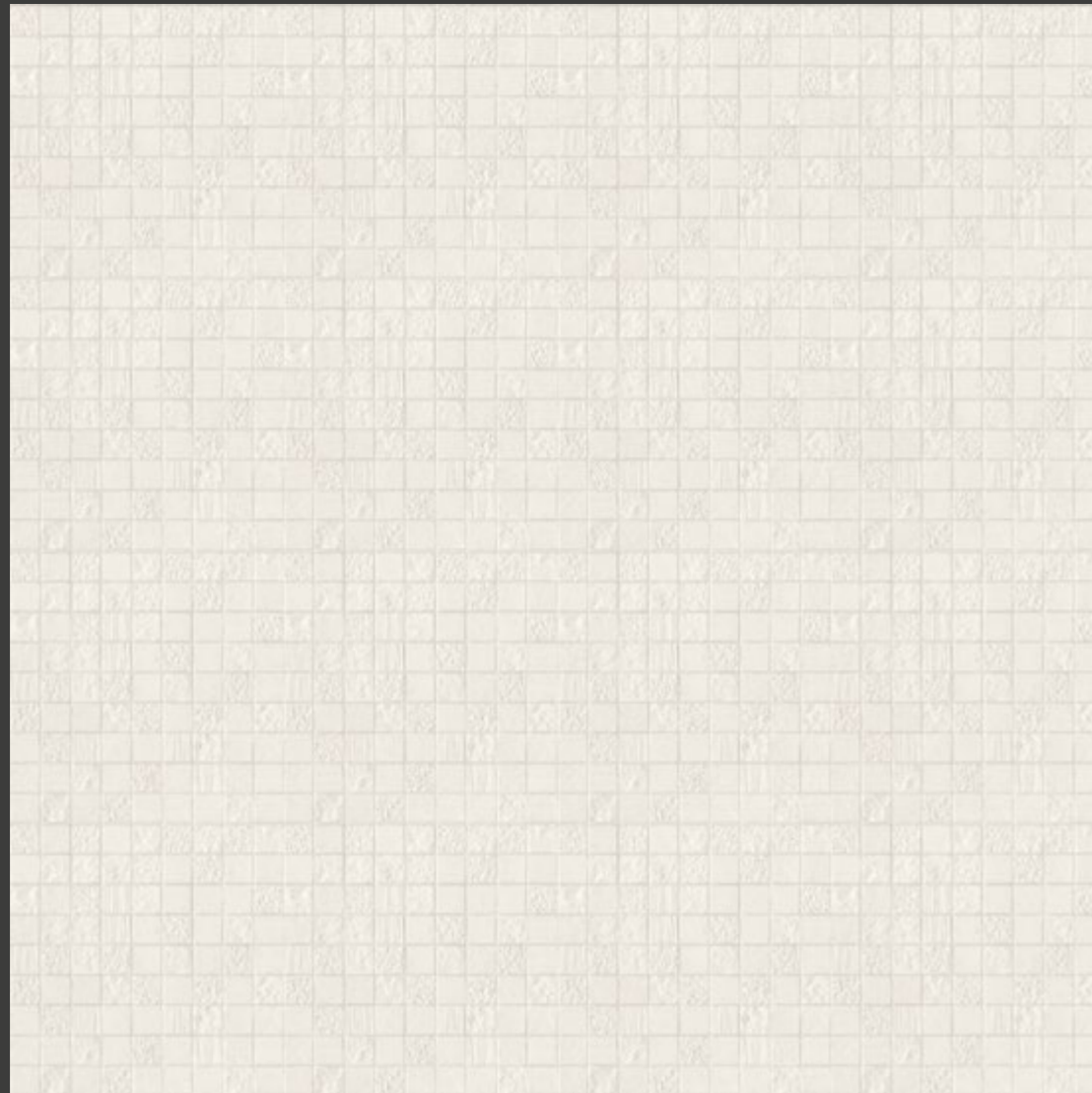


L'immagine si riferisce ad una porzione di parete. | The image is referred to a portion of the wall.

2.
PARETE | WALL
light mix mosaic cubic 3d 30x17 12"x6 1/2" ±6 mm
PAVIMENTO | FLOOR
concrete graphite 120x120 48"x48" ±4.8 mm

light
bianco in architettura

mix mosaic 1.5x1.5
30x30 / 12"x12"



L'immagine si riferisce ad una porzione di parete. | The image is referred to a portion of the wall.

2.
PARETE | WALL
light mix mosaic 1.5x1.5 30x30 12"x12" #6 mm

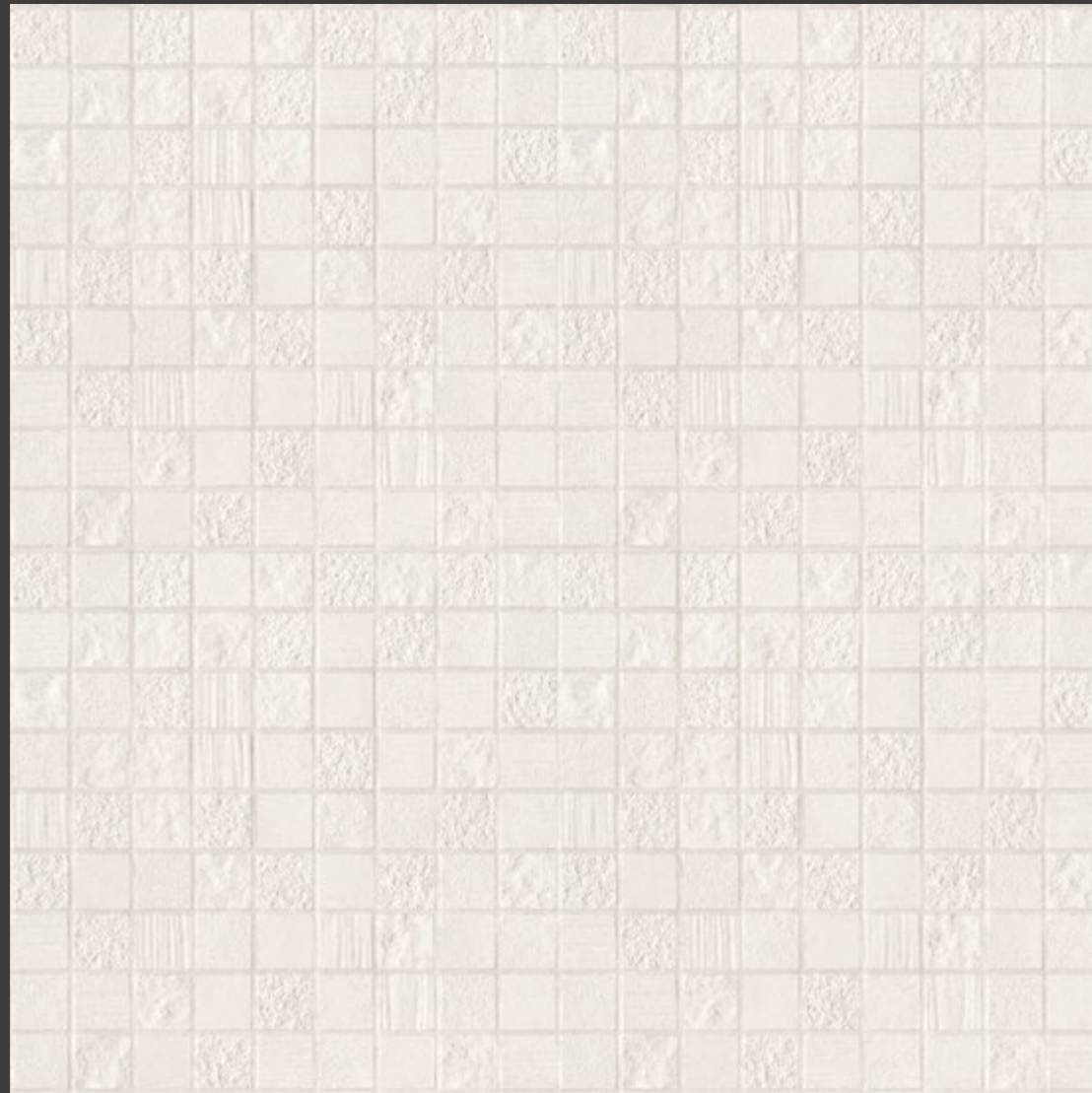
light
bianco in architettura



2

light
bianco in architettura

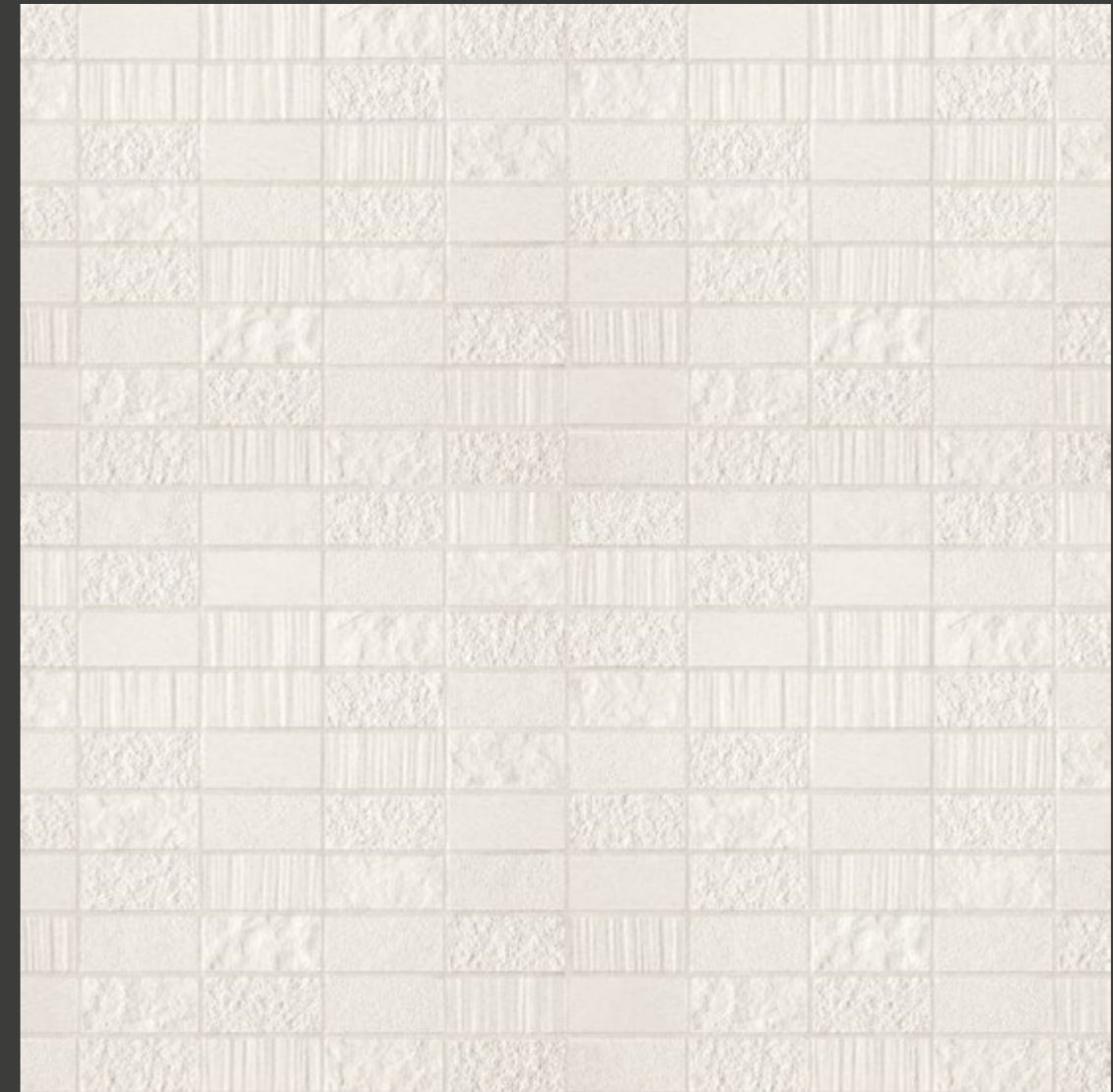
mix mosaic 3x3
30x30 / 12"x12"



L'immagine si riferisce ad una porzione di parete. | The image is referred to a portion of the wall.

light
bianco in architettura

mix mosaic 3x6
30x30 / 12"x12"



L'immagine si riferisce ad una porzione di parete. | The image is referred to a portion of the wall.

light
bianco in architettura

mix stripes mosaic 1.5 x 120
15x120 / 6"x48"



light
bianco in architettura

L'immagine si riferisce ad una porzione di parete. | The image is referred to a portion of the wall.

light
bianco in architettura

blend
20 x 20 / 8" x 8"



L'immagine si riferisce ad una porzione di parete o pavimento. | The image is referred to a portion of the wall or floor.

2.
PAVIMENTO | FLOOR
light gesso 120x120 48"x48" #6 mm
light blend 20x20 8"x8" #6 mm

light
bianco in architettura



2

light
bianco in architettura



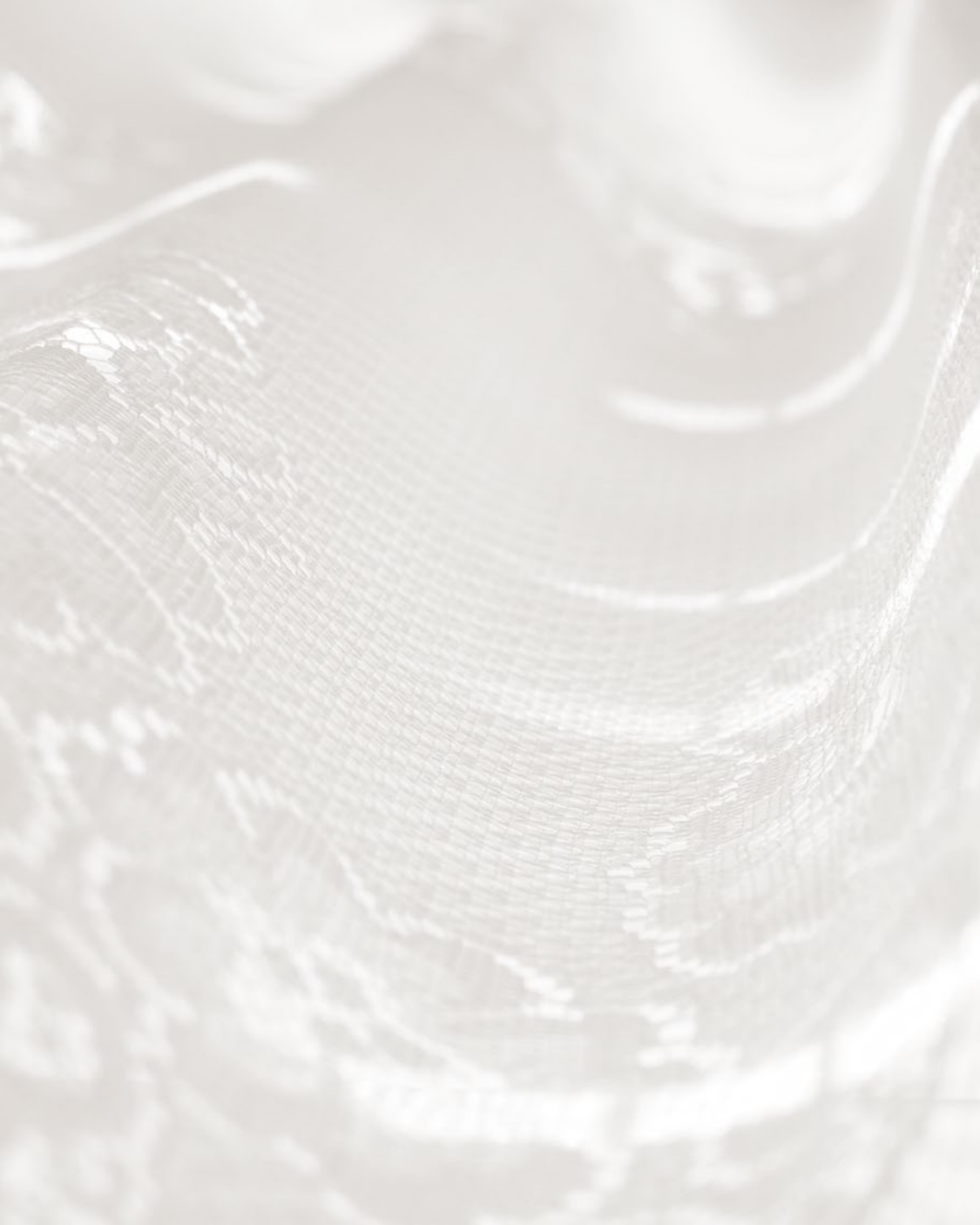
light
bianco in architettura

blend
15 x 60 / 6" x 24"



L'immagine si riferisce ad una porzione di parete o pavimento. | The image is referred to a portion of the wall or floor.

2.
PARETE | WALL
light blend mix 15x60 6"x24" ±6 mm
PAVIMENTO | FLOOR
concrete smoke 60x60 24"x24" ±12 mm



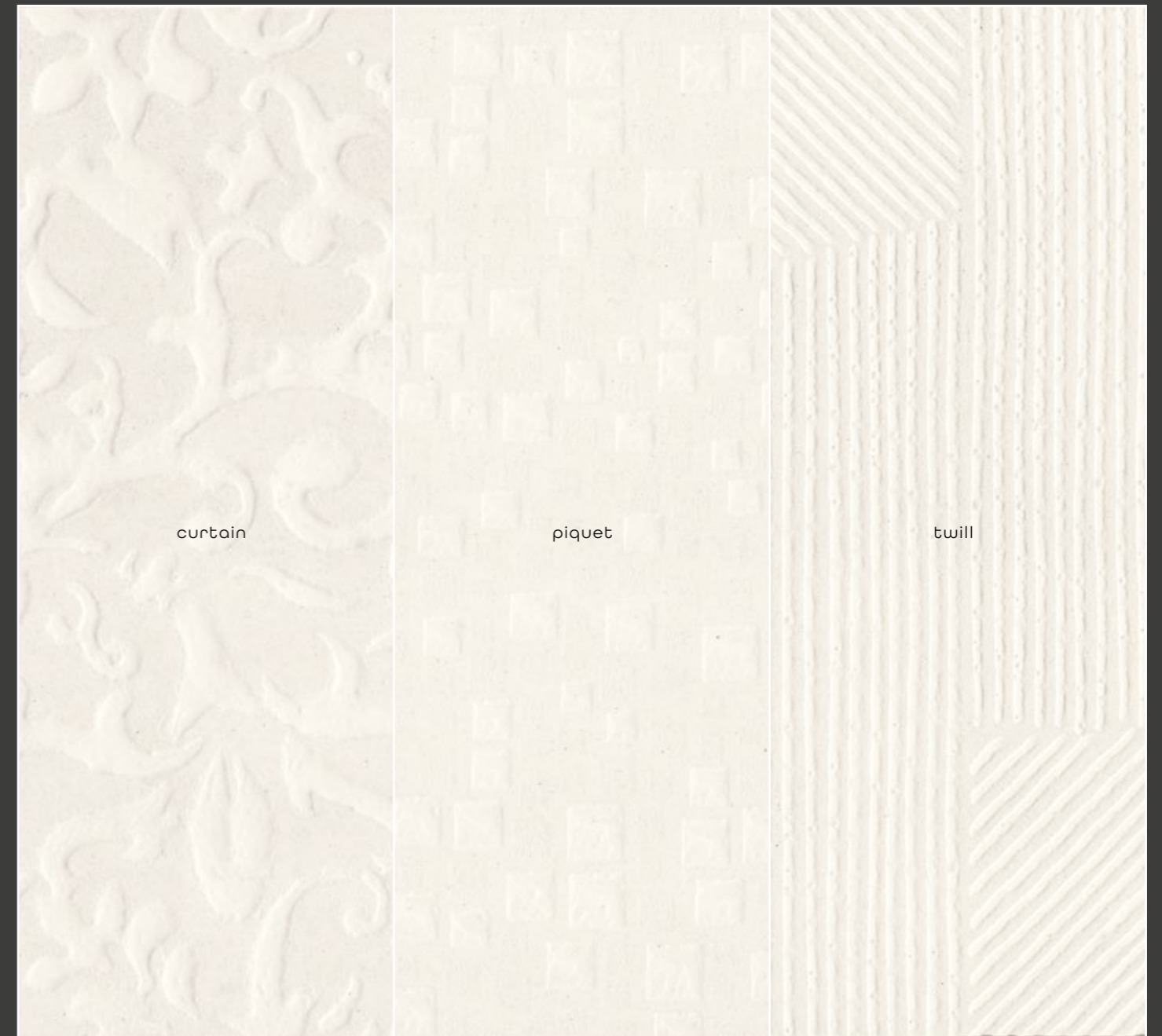
light 250

bianco in architettura

La luce è la nostra ispirazione. La raffinata tessitura del cotone, le sottili trasparenze e il morbido bianco opaco si cristallizzano nella parete.

Lightness is our inspiration. The refined cotton weaving, the subtle transparencies and the soft mat white crystallize in the wall.

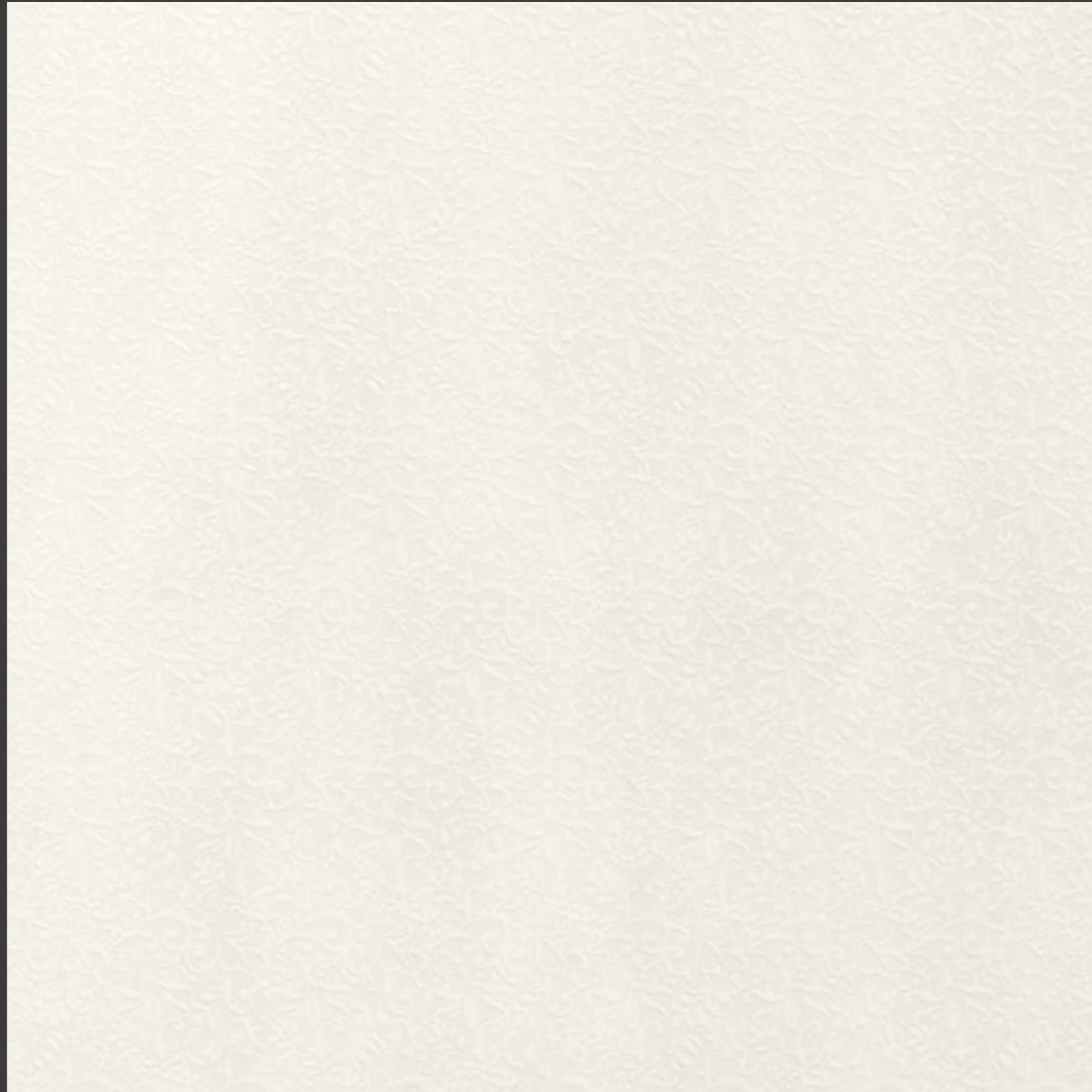
superfici surfaces



Le immagini riproducono una porzione delle lastre | The pictures portray a portion of the slabs only

light 250
bianco in architettura

curtain



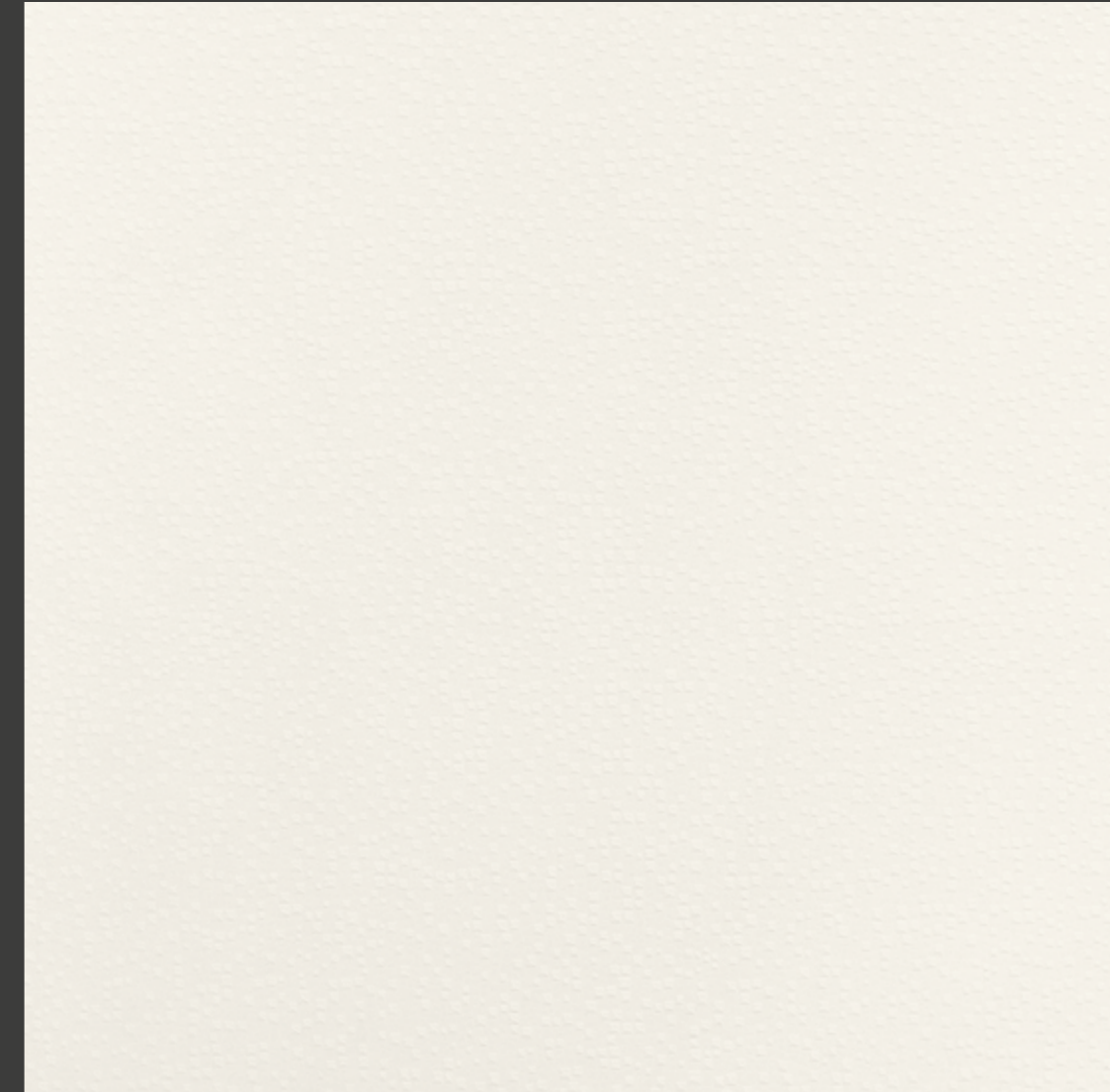
La trasparenza solidifica in un'opacità gessosa lasciando senso di leggerezza, propria delle tende delle nostre case. Curtain, arricchita da una decorazione floreale, suggerisce uno stile retrò in una interpretazione contemporanea, pensata volutamente a contrasto.

Transparency solidifies into a chalky opacity, leaving a sense of lightness, typical of the curtains in our homes. Curtains, enriched by a floral decoration, suggests a retro style in a contemporary interpretation, deliberately designed in contrast.



light 250
bianco in architettura

piquet

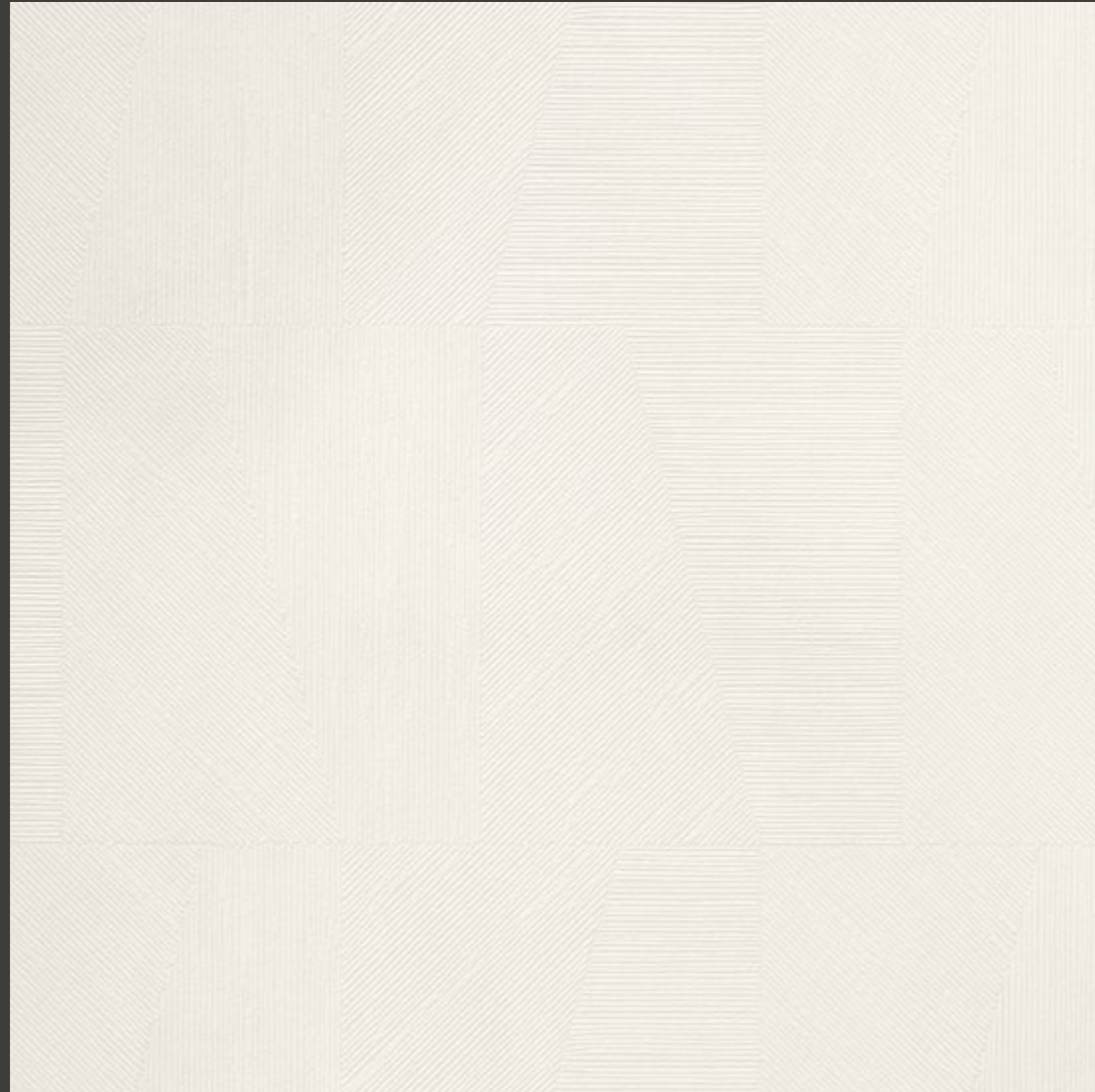


Una trama di base arricchita da rilievi levigati che donano all'ambiente brillantezza. Il colore bianchissimo vibra tra lucido e opaco regalando alla superficie Piquet vivacità e dinamismo.

A basic texture enriched with smooth reliefs that give the setting brilliance. The very white color vibrates between glossy and opaque, giving the Piquet surface liveliness and dynamism.

light 250
bianco in architettura

twill



Un'orditura diagonale che gioca con la luce guidandola in direzioni diverse. Twill è la superficie semplice e raffinata che veste l'ambiente di decoro senza rinunciare ad un tocco contemporaneo.

A diagonal frame that plays with light leading it in different directions. Twill is the simple and refined surface that decorates the space without giving up a contemporary touch.



3 superfici
surfaces

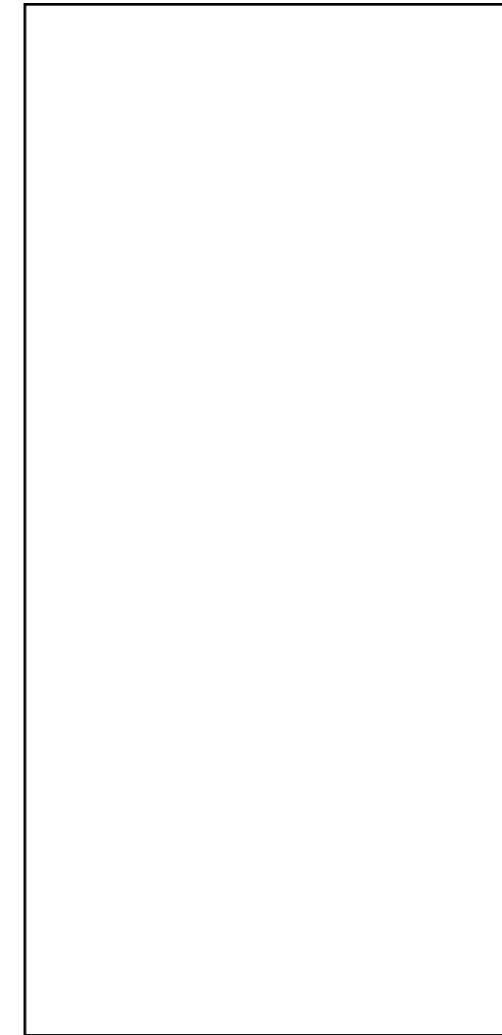
5 formati
sizes

1 spessore
thickness

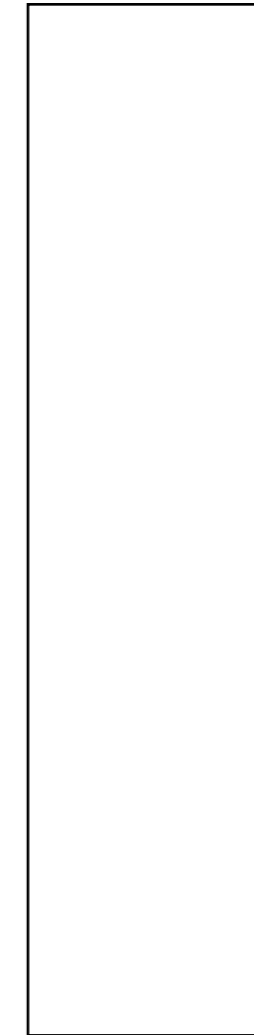


Formati e spessori

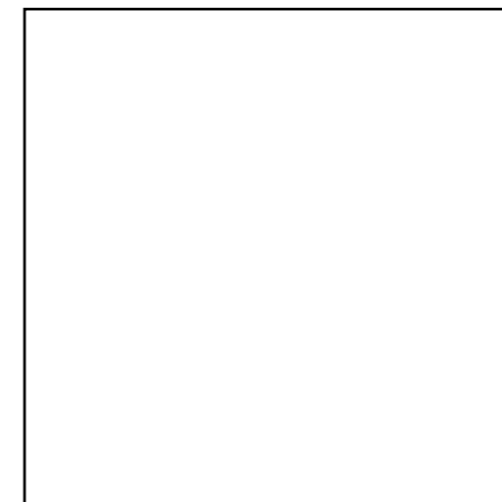
sizes and thicknesses



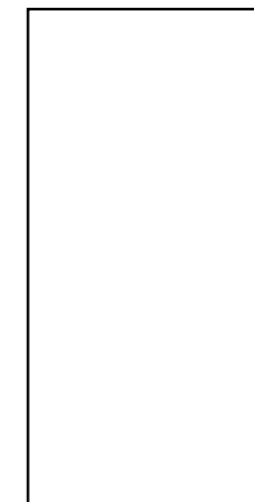
120x250 cm 48"x100"
±6 mm



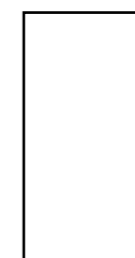
60x250 cm 24"x100"
±6 mm



120x120 cm 48"x48"
±6 mm



60x120 cm 24"x48"
±6 mm



30x60 cm 12"x24"
±6 mm

progetti projects



light
bianco in architettura



1.
PAVIMENTO | FLOOR
light gesso 120x120 48"x48" ±12 mm

2.
PAVIMENTO | FLOOR
light gesso 120x120 48"x48" ±12 mm
PARETE | WALL
light 250 curtain / piquet / tuill 120x250 48"x100" ± 6 mm
concrete ice 60x250 24"x100" ±6 mm
PIANO CUCINA | KITCHEN TOP
concrete mud ±12 mm gigacer service



3.
PARETE | WALL
light 250 piquet 60x250 24"x100" #6 mm / light blend 15x60 6"x24" #6 mm
concrete beige 120x250 48"x100" / 60x250 24"x48" #6 mm

PAVIMENTO | FLOOR
light gesso 120x120 48"x48" #12 mm
concrete beige mosaic 1.5x1.5 30x30 12"x12" #4.8 mm

light
bianco in architettura

4.
PARETE | WALL
light 250 twill 120x250 48"x100" #6 mm
LAVABO "DOUBLE" | DOUBLE WASHBASIN
krea orange 180x50 71"x19 1/2" #6 mm



5.
PARETE | WALL
light 250 twill 60x250 24"x100" #6 mm



light
bianco in architettura



6

light
bianco in architettura



7

6.
PARETE | WALL
light blend 20x20 8"x8" #6 mm
PAVIMENTO | FLOOR
light blend 15x60 6"x24" #6 mm
light gesso 60x120 24"x48" #6 mm

7.
PAVIMENTO | FLOOR
light blend 20x20 8"x8" #6 mm
light scolpito 120x120 48"x48" #6 mm

light
bianco in architettura



8



9

8.
PARETE | WALL
light rigato 60x120 24"x48" #6 mm
light gesso 30x60 12"x24" #6 mm
light mix cubic 3d 30x17 6 1/2"x12" #6 mm
PAVIMENTO | FLOOR
light gesso 60x60 24"x24" #12 mm

9.
PARETE | WALL
light gesso / light roccia / light scolpito / light crespo / light rigato
120x120 48"x48" / 60x120 24"x48" / 60x60 24"x24" #6 mm
PAVIMENTO | FLOOR
concrete grey 60x60 24"x24" #12 mm
light gesso 60x60 24"x24" #12 mm



10.
PARETE | WALL
light gesso 30x60 12"x24" #4.8 mm / light blend 15x60 6"x24" #6 mm

light
bianco in architettura

11.
PARETE | WALL
light gesso scolpito 60x60 24"x24" #4.8 mm / 60x120 24"x48" #6 mm
PAVIMENTO | FLOOR
light gesso 60x120 24"x48" #12 mm



11

12.
PARETE | WALL
light rigato 60x120 24"x48" / 120x120 48"x48" #6 mm
light gesso 30x60 12"x24" #6 mm
PAVIMENTO | FLOOR
light roccia 120x120 48"x48" #6 mm
light gesso roccia 60x60 24"x24" #6 mm
concrete rope dust 60x60 24"x24" #4.8mm



12

light
bianco in architettura



13



14

13. / 14.
PARETE | WALL
light gesso scolpito 60x120 24"x48" #6 mm
light blend 15x60 6"x24" #6 mm
PAVIMENTO | FLOOR
light roccia 120x120 48"x48" #6 mm
light gesso roccia 60x60 24"x24" #6 mm
concrete rope dust 60x60 24"x24" #4.8mm

light
bianco in architettura



15

15. / 16.
PARETE | WALL
light gesso 60x120 24"x48" #6 mm
light blend 15x60 6"x24" #6 mm
PAVIMENTO | FLOOR
light gesso roccia 60x120 24"x48" #6 mm
concrete rope dust 60x120 24"x48" #4.8 mm

light
bianco in architettura



16

light
bianco in architettura

19.
PARETE | WALL
light gesso / light rigato / light roccia / light scolpito / light crespo 120x120 48"x48" #6 mm
light mix stripes mosaic 1.5x120 6"x48" #6 mm



20.
PARETE | WALL
light roccia 60x120 24"x48" / 120x120 48"x48" #6 mm
light scolpito 30x60 12"x24" #6 mm
PAVIMENTO | FLOOR
light roccia 120x120 48"x48" #6 mm





21.
PAVIMENTO | FLOOR
light gesso 120x120 48"x48" #4.8 mm / light blend 20x20 8"x8" #6 mm

PARETE | WALL
light mix mosaic 1.5x1.5 30x30 12"x12" #6 mm
light 250 curtain 120x250 48"x100" #6 mm



23.
PARETE | WALL
light mix mosaic 1.5x1.5 30x30 12"x12" #6 mm / light 250 curtain 120x250 48"x100" #6 mm

light
bianco in architettura

avantime
chromatic vision system



light
bianco in architettura

1.
PARETE | WALL
concrete ice 120x250 48"x100" #6 mm
PAVIMENTO | FLOOR
light roccia, scolpito, crespo, gesso, rigato 120x120 48"x48" #6 mm



1



2

2.
PARETE | WALL
concrete graphite 120x250 48"x100" #6 mm
light blend 20x20 8"x8" #6 mm
PAVIMENTO | FLOOR
concrete graphite 120x120 48"x48" #4.8 mm

light
bianco in architettura

light
bianco in architettura



3.
PARETE | WALL
light scolpito / light rigato / light gesso / light roccia / light crespo 60x120 24"x48" #6 mm
light mix mosaic 3x3 30x30 12"x12" #6 mm

PAVIMENTO | FLOOR
light blend 15x60 6"x24" #6 mm
light mix stripes mosaic 15x120 6"x48" #6 mm
concrete graphite 60x120 24"x48" / 60x60 24"x24" #4.8 mm

light
bianco in architettura

4.
PARETE | WALL:
light 250 curtain 120x250 48"x100" #6 mm
PAVIMENTO | FLOOR:
argilla vetiver material 120x120 48"x48" #4.8 mm



5.
PARETE | WALL:
light blend 15x60 6"x24" #6 mm
light mix mosaic 3x3 30x30 12"x12" #6 mm
light roccia 60x120 24"x48" #6 mm
PAVIMENTO | FLOOR:
concrete grey 120x120 48"x48" #4.8 mm





6.
PARETE | WALL:
light 250 curtain 120x250 48"x100" #6 mm
argilla vetiver material 60x120 24"x48" / argilla vetiver material stripes mosaic 120x15 48"x6" #4.8 mm

PAVIMENTO | FLOOR:
argilla vetiver material stripes mosaic 120x15 48"x6" #4.8 mm

light
bianco in architettura

guida prodotto
product guide



sostenibilità sustainable thinking

Curiamo con particolare attenzione:

- la sicurezza ed il comfort del personale addetto alla produzione;
- il rispetto dell'ambiente in cui sorge lo stabilimento;
- la sicurezza del personale sul cantiere, garantita da imballaggi studiati per facilitare la movimentazione e completamente riciclabili.

Produciamo grandi lastre ceramiche grazie all'applicazione di tecnologie all'avanguardia, nel rispetto (spesso anche in senso molto migliorativo) delle vigenti normative europee sull'ambiente. Per questo i macchinari si trovano in ambienti insonorizzati, l'illuminazione della linea produttiva è a basso regime, esiste un monitoraggio ambientale in tempo reale, il sistema di imballaggio - sidepack - prevede, prima della pressatura, l'utilizzo di quantità di cartone minime e comunque i materiali dell'imballo sono completamente riciclabili e privi di colle.

La nuova lastra sottile 4.8 è di fatto il nuovo orizzonte del risparmio energetico in ceramica: offre la possibilità di produrre gres porcellanato di altissima qualità con notevole risparmio di energia sia durante il processo di cottura sia durante il trasporto.

Innovazione Tecnologica / Un processo produttivo intelligente.

Il processo produttivo di GIGACER prevede la preparazione preliminare di due formati principali, grandi lastre in gres porcellanato 120x250 e 120x120 cm, multistrato o tutta massa, che possono essere successivamente tagliate e modificate a freddo in molteplici altri formati e superfici mantenendo la massima garanzia di requisiti tecnici qualitativi ed estetici.

Questa serie di lastre caratterizzate da superiori prerogative tecniche ed estetiche viene prodotta in gres porcellanato a tutta massa multistrato con una tecnologia assolutamente innovativa. L'impianto è stato progettato appositamente per produrre grandi formati e utilizza la tecnologia definita "CONTINUA" che prevede prima della pressatura, una fase di precompattazione della lastra multistrato a tutta massa che permette di ottenere speciali effetti decorativi senza ricorrere all'uso di smalti, ma solo con la distribuzione di impasti porcellanati colorati di qualità. Gli spessori delle lastre prodotte sono di 12 mm, 6 mm e 4.8 mm.

We pay close attention to:

- the safety and comfort of our production staff;
- the respect for the environment in and around the factory;
- the safety of tile layers in the building site, which is guaranteed by the specially designed packaging that makes movement easier and that is completely recyclable.

We manufacture large porcelain slabs thanks to the application of advanced technologies, in accordance with the current European environmental standards (and often with even better results). For this reason the engines are installed in soundproof areas, the lighting around the production area is low emission, there is an environmental monitoring in real time, the complete packaging (sidepack) uses minimum quantities of cardboard and, however, the material used for packaging is completely recyclable and glueless.

The new 4.8 thin slab is in fact the most advanced system concerning energy saving: it gives us the possibility of manufacturing high quality porcelain stoneware tiles with a remarkable energy saving, both for firing and carriage.

Technological Innovation / An intelligent production process.

GIGACER production process starts from large porcelain slabs, size 120x250 e 120x120 cm, homogeneous multilayer. The slabs can then be cut in many other multiples and worked again to get different finishes, preserving their top quality and aesthetic features.

These homogeneous multilayer porcelain slabs show superior technical and aesthetic characteristics thanks to a highly innovative technology. The equipment has been realized on purpose to manufacture large sizes and uses an innovative technology called "CONTINUA". This technology foresees a pre-compacting phase before pressing, that allows to achieve special decorative effects without using glazes, but only distributing the porcelain mixed powders on the body. The thickness of the manufactured slabs are 12 mm, 6 mm and 4.8 mm.



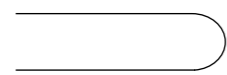
lavorazioni bordi e top edge and worktop machining



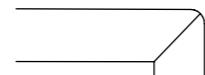
lavorazioni bordi edge machining



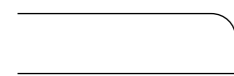
A Costa a profilo inclinato
Reverse angled ridge 45°



C Costa a toro
Full rounded ridge



E Velella a vista
L-shaped squared ridge



B Costa pari a rondino
Rounded straight ridge



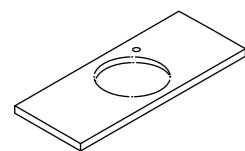
D Costa pari lati a vista
Double straight squared ridge



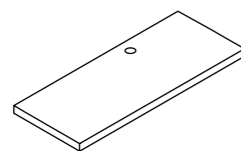
F Taglio grezzo
Raw edge



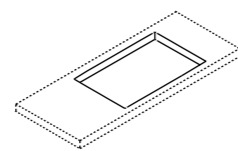
lavorazioni top worktop machining



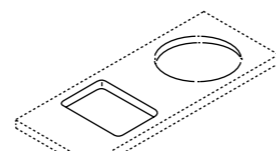
Foro grezzo circolare o sagomato
Raw circular or shaped hole



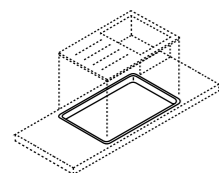
Foro per miscelatore
Mixer hole



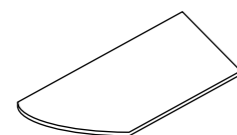
Foro grezzo rettangolare
Raw rectangular hole



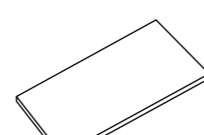
Foro satinato
Satin hole



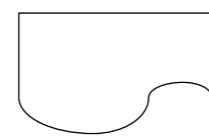
Foro filo top
Top-aligned hole



Terminale raggato
Radiused final



Angolo raggato
Radiused corner



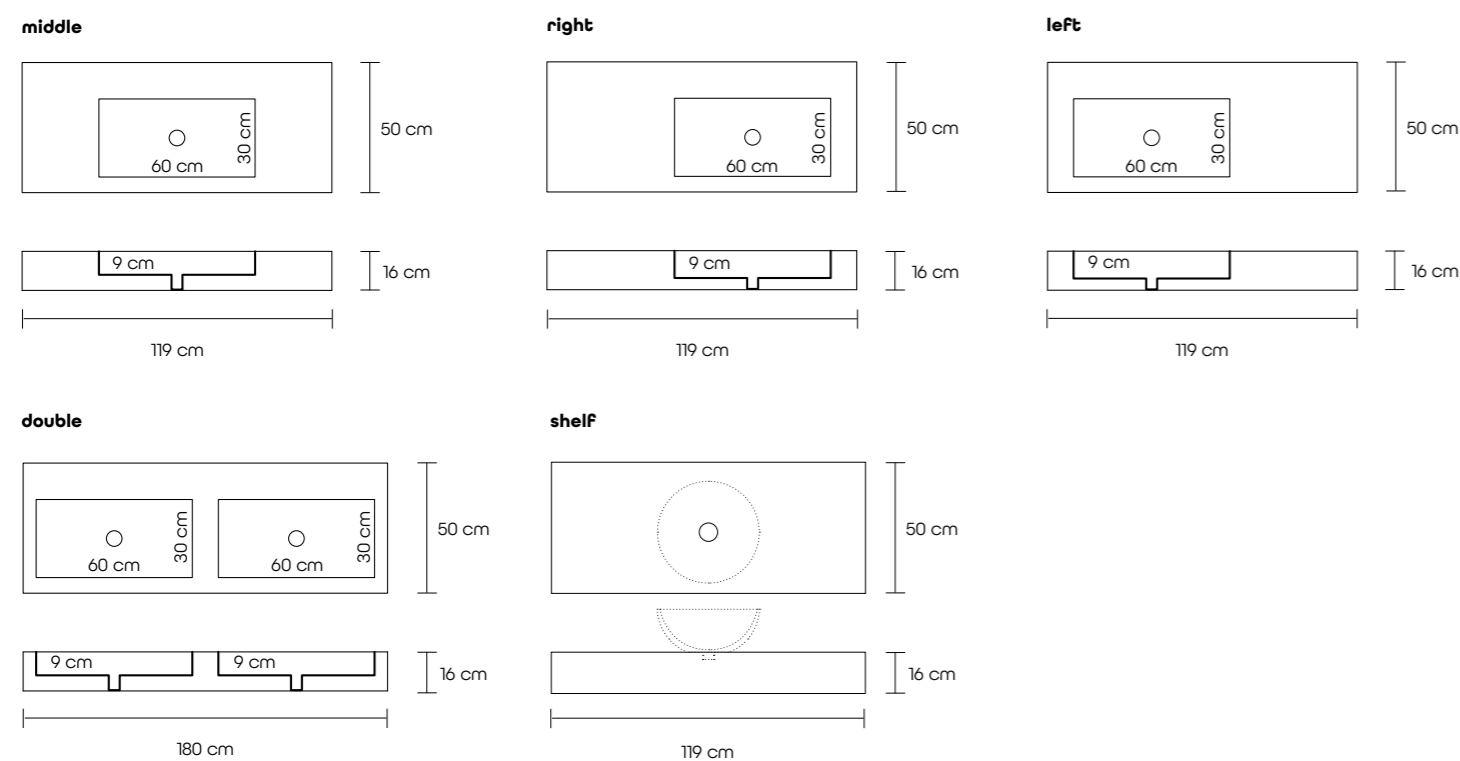
Sagomatura grezza
Shaping raw



lavabi e piatti doccia
washbasins and shower trays



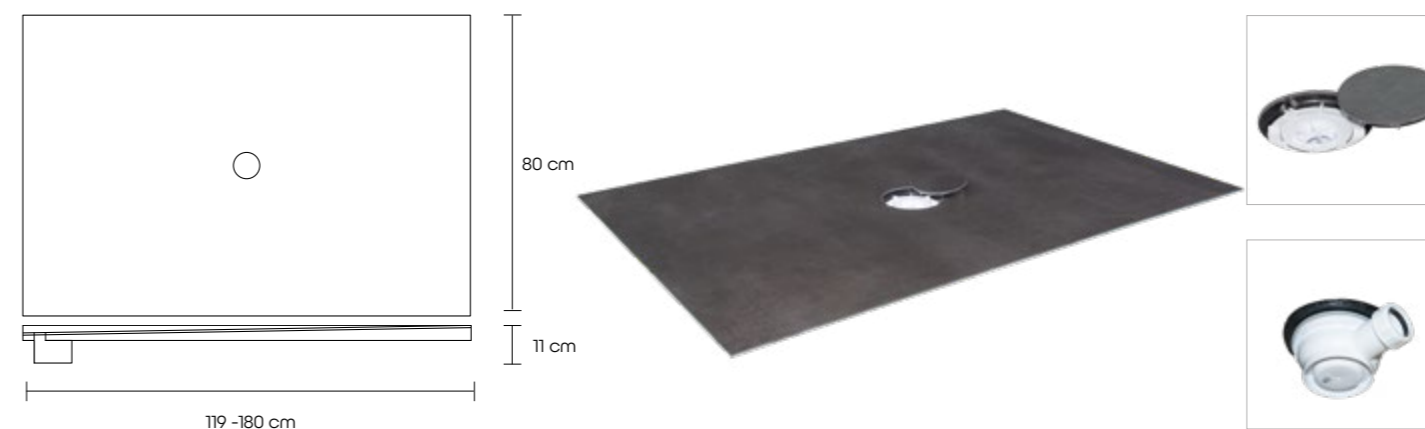
lavabi washbasins



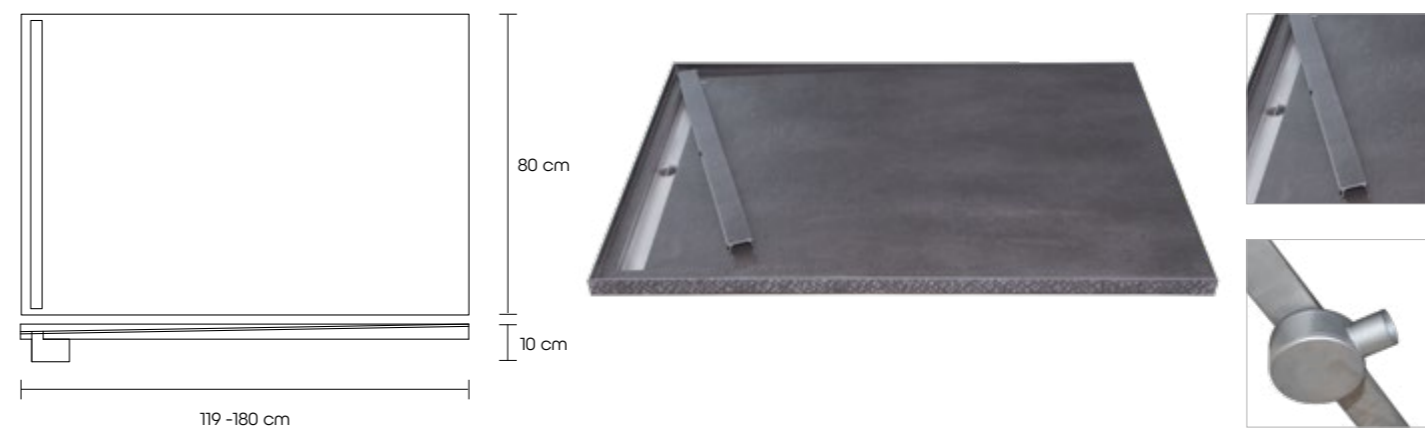
colore colour	modello model	Formato cm size
tutte le superfici light + light 250 / all the light + light 250 surfaces	middle	119x50 48"x19 1/2" ±6mm
tutte le superfici light + light 250 / all the light + light 250 surfaces	left or right	119x50 48"x19 1/2" ±6mm
tutte le superfici light 250 / all the light 250 surfaces	double	180x50 71"x19 1/2" ±6mm
tutte le superfici light + light 250 / all the light + light 250 surfaces	shelf senza lavabo / without washbasin	119x50 48"x19 1/2" ±6mm
	shelf con lavabo / with washbasin	

piatti doccia shower trays

modello a



modello b



colore colour	modello model	Formato cm size
tutte le superfici light + light 250 / all the light + light 250 surfaces	A (termaFormato / thermoFormed)	119x80 48"x31 1/2" ±6mm / ±12mm
tutte le superfici light + light 250 / all the light + light 250 surfaces	B (assemblato / assembled)	119x80 48"x31 1/2" ±6mm / ±12mm
tutte le superfici light 250 / all the light 250 surfaces	B (assemblato / assembled)	180x80 71"x31 1/2" ±6mm
tutte le superfici light / all the light surfaces	canalina rivestita / drain system shower tray made with tile 	70x7 27 1/2"x3"

Tutte le informazioni tecniche inerenti ai piatti doccia le puoi trovare sulla brochure "Gigacer Service" e sul sito www.gigacer.it
You can find all technical information about shower trays in our brochure "Gigacer Service" and on our web site www.gigacer.it.

24 mm pavimenti sopraelevati raised floors

La resistenza di 2 lastre di 12 mm di spessore, incollate assieme con colla speciale garantisce un modulo di rottura di 18.140 kgf. ≈ 24 mm è resistente al gelo, ha un altissimo carico di rottura, è resistente ai sali, facile da pulire anche utilizzando idropulitrici, resistente agli attacchi di muffe, Funghi, muschi e trattamenti al verderame. È rimovibile, riutilizzabile, antiscivolo, resistente al fuoco e facile da installare. ≈ 24 mm non cambia col tempo e resiste a tutte le condizioni climatiche, caratteristiche fondamentali per un pavimento esterno. La posa può essere fatta utilizzando diverse tecniche, secondo il tipo di superficie da ricoprire. Le lastre possono essere installate a secco direttamente su ghiaia, sabbia o altri substrati, possono essere stese su supporti sopraelevati (es. Eterno Ivica Pedestal) o incollate. L'installazione sopraelevata può essere effettuata con una struttura portante di moduli in polipropilene, che possono essere fissi, regolabili e autolivellanti. Hanno una altezza minima di 37,5 mm e massima di 230 mm. L'installazione sopraelevata consente una facile ispezione di cavi o condutture senza dover rompere il pavimento. ≈ 24 mm pavimento sopraelevato è la migliore soluzione per luoghi residenziali o commerciali come balconi, vialetti, ecc. dal momento che protegge la superficie sottostante e consente ogni tipo di intervento tecnico. Consigliamo una Fuga di 4 mm per lo scolo dell'acqua.

The strength of 2 12 mm thick tiles glued together with a special glue grants a modulus of rupture of 18.140 KgF. ≈ 24 mm is frost-resistant, has a very high breakage load, it is resistant to salts, easy to clean also using pressure washers, resistant to the attack of mould, moss and verdigris treatments, removable, reusable, anti-slip, fire-resistant and very easy to install. ≈ 24 mm does not change and lasts over time in any climatic conditions, characteristics that are a must for outdoor floor coverings. Installation can be done using different techniques, according to the kind of surface. The porcelain stoneware slabs can be laid using a dry installation system, directly onto gravel or sand substrates as well as with raised installation (i.e. Eterno Ivica Pedestals) or glued. Raised installation is made with a support structure made of polypropylene, prefabricated, load-bearing modules, which can be fix, adjustable and self levelling. They have a minimum height of 37,5 mm and a maximum height of 230mm. Raised installation allows for easy inspection of underlying cabling and circuits without the need for burdensome work. ≈ 24 mm raised floor is the best solution for residential and commercial destinations such as balconies, paths, access floors, etc., protecting the under-space and easily allowing any kind of technical intervention. A 4 mm joint is requested for water drainage.



i vantaggi del 24 mm the advantages of 24 mm

- › Possibilità di avere un prodotto con lo stesso tono e superficie posato nelle aree interne ed esterne
- › Grande Formato 120x120 in 24mm di spessore
- › Drenaggio efficace
- › Posa a secco
- › Durato e resistenza
- › Pulibilità
- › Ingelività

Lo stucco del bordo del 24 mm è colorato in tinta con il fondo scelto.

Esempi di utilizzo del 24 mm

Pavimento sopraelevati / terrazzi all'aperto / terrazze chiuse / vialetti esterni / facciate ventilate / spiagge piscine / piatti doccia.

- › Possibility to have a product with the same tone and surface for indoor and the outdoor spaces
- › Big Format 120x120 24 mm thickness
- › Efficient drainage
- › Dry laying
- › Endurance and strength
- › Cleanability
- › Frost resistance

The grout in the 24 mm thickness has the same colour of the tiles.

Some examples using 24 mm

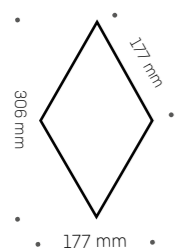
Raised access floors / open terraces / closed terraces / walkways / swimming pools / gardens / shower trays.

piedini in polipropilene polypropylene supports

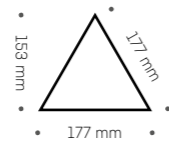
120 x 120 cm / 48" x 48" 9 pz pcs / lastra slab	60 x 120 cm / 24" x 48" 6 pz pcs / lastra slab	60 x 60 cm / 24" x 24" 4 pz pcs / lastra slab
80 kg	40 kg	20 kg



pezzi speciali - playone - special trims



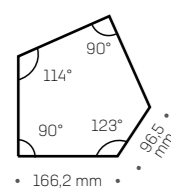
diamond
18x31
7"x12"
±6 mm



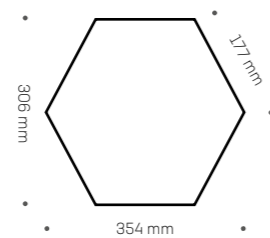
triangle
18x16
7"x6"
±6 mm



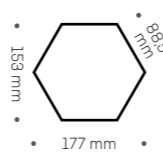
brick
9x18
3 1/2"x7"
±6 mm



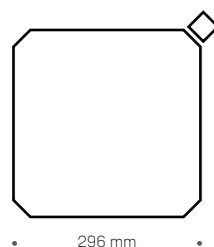
small pentagon
17x10
7"x4"
±6 mm



large hexagon
36x31
14"x12"
±6 mm



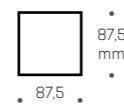
small hexagon
18x16
7"x6"
±6 mm



octagon
30x30 cm
12"x12"
±6 mm



plate
9x30 cm
3 1/2"x12"
±6 mm



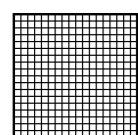
small
9x9 cm
3 1/2"x3 1/2"
±6 mm



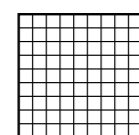
button
3x3 cm
1 1/4"x1 1/4"
±6 mm



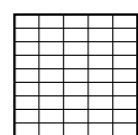
brick bar
7,5x60 cm
3"x24"
±12 mm
solo only gesso



mix mosaic 1.5x1.5
30x30 cm 12"x12"
±6 mm



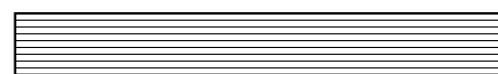
mix mosaic 3x3
30x30 cm 12"x12"
±6 mm



mix mosaic 3x6
30x30 cm 12"x12"
±6 mm



mix cubic 3d
30x17 cm 12"x6 1/2"
±6 mm



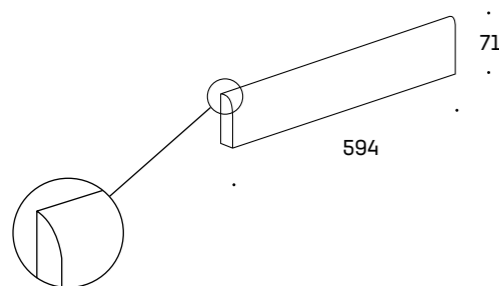
mix stripes mosaic 1.5x120
15x120 cm 6"x48"
±6 mm



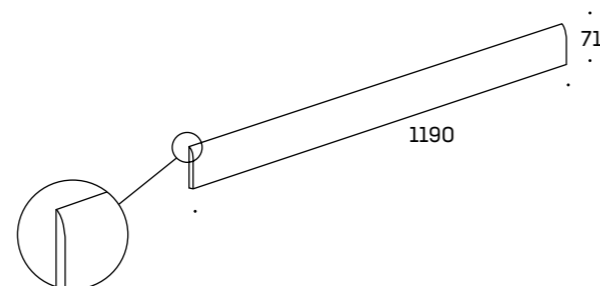
pezzi speciali special trims

battiscopa skirting

Battiscopa 60
±6 mm

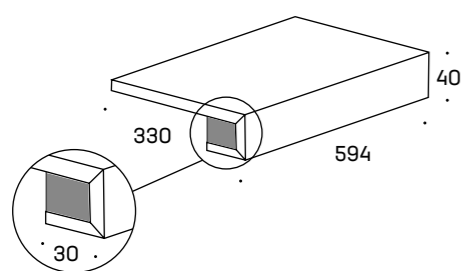


Battiscopa 120
±6 mm

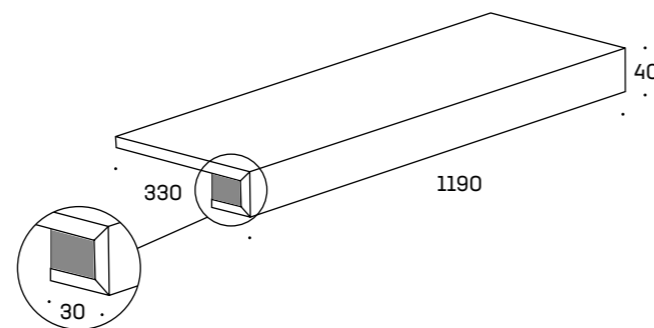


gradoni costa retta costa retta steptreads

Costa retta 60



Costa retta 120



UTILIZZO

- Gradini per scale
- Davanzali
- Finitura terrazze e balconi
- Bordo piscine
- Interno o esterno

USE

- Steptreads for stairs
- Windowsills
- Terraces and balconies edge finish
- Poolside
- Indoor or outdoor

(!)
Tutte le misure sono in millimetri
All sizes are in millimetres

servizi speciali special services



Gigacer Service è il servizio di lavorazioni su misura offerto da Gigacer su tutti i suoi prodotti. Consente di tagliare, forare, lucidare e in generale adattare le lastre al singolo progetto, seguendo le indicazioni di uno specifico disegno del cliente. In questo modo le lastre ceramiche possono essere utilizzate sia per realizzare elementi d'arredo, sia per personalizzare o adeguare al progetto le dimensioni di lastre per pavimento o rivestimento. Il pavimento o il rivestimento potrà così essere abbinato o addirittura identico al top cucina, ai gradini della scala, al top bagno o anche allo stesso lavabo, in una infinità possibilità di forme e dimensioni. Il pezzo unico viene realizzato anche seguendo le indicazioni e il disegno tecnico del progettista.

Gigacer Service is the firm's made to measure working service offered on all products. It enables slabs to be cut, perforated, polished and generally adapted to the individual project in line with the requisites of a specific client design. In this way the ceramic slabs can be used both to create decor elements and to personalise or adjust slab dimensions to flooring or decor designs. In this way the ceramic slabs can be matched with, or even identical to, the kitchen worktop, flights of steps, the bathroom worktop and even the basin in an infinity of possible forms and dimensions. Each single piece can be made in accordance with designers' instructions and technical drawings.

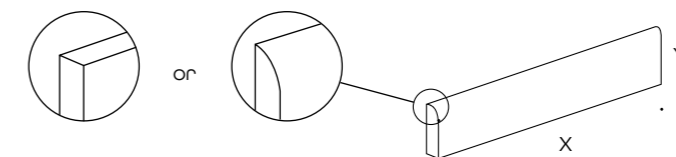
modifiche su richiesta changes on request

È possibile richiedere la fattibilità e la quotazione per le seguenti modifiche:

- top squadrato invece che arrotondato
- top non smaltato (nel 12mm sarà visibile il multilayer)
- misure non standard: indicare misura X e Y in mm

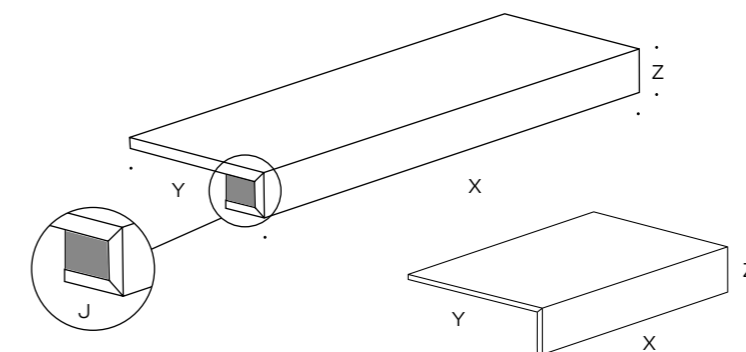
It is possible to require the feasibility and the quotation for the following changes:

- squared top edge, instead of rounded
- unglazed top edge (on 12mm thickness the multilayer will be visible)
- bespoke sizes: please indicate X and Y in mm.



Le misure X, Y, Z e J sono modificabili a piacimento. Misura minima 30mm, massima 1900 per ogni variabile. È possibile richiedere il gradone con chiusura su un lato o su entrambi, nel caso la scala sia aperta. Il pezzo può essere realizzato anche a vela senza rientranza. È necessario indicare tutte le misure richieste (A, B e C).

It is possible to request bespoke sizes on X, Y, Z and J. Minimum size 30mm, maximum 1900 for each variable. It is possible to ask for one or both sides closed, if the staircase is open. The piece can be made without nose, only at 90°. All sizes must be specified (A, B and C).



destinazioni d'uso intended use classification

	pavimenti nuove costruzioni	pavimenti in ristrutturazioni	rivestimenti	commerciale leggero	commerciale pesante	esterni	soprelevato	piani di lavoro
	new floors	Floor renovation	wall covering	light commercial	heavy commercial	outdoor	raised floor	countertops and kitchentops
6 mm	+	++	++	+	--	-	--	-
12 mm multilayer	++	+	+	++	++	+	+	-
24 mm	-	-	-	-	++	++	++	-
	posa a terra in nuove costruzioni su massetto	posa a terra su pavimenti esistenti, in ceramica o pietra naturale, o su massetto in costruzioni in stato di ristrutturazione	rivestimento muri	ambienti pubblici interni a medio traffico	ambienti pubblici interni ad alto traffico	ambienti esterni	pavimenti soprelevati con struttura flottante o posa su supporti in pvc	
	Floor tiling on screed in new buildings	Floor tiling on screed or on existing floor (in ceramic or natural stone) in buildings under renovation	wall covering	indoor public places subject to medium pedestrian traffic	indoor public places subject to heavy pedestrian traffic	outdoor places	raised floor with floating structure or pvc supports	

++ consigliato recommended
+ appropriato suitable

- non consigliato not recommended
-- non appropriato not suitable

suggerimenti per la posa installation suggestion

Le lastre di 6 mm sono: resistenti, sottili, leggere, facili da movimentare e da tagliare, resistenti al fuoco, ingelive, ecocompatibili e non necessitano di particolari accorgimenti per la manutenzione. È un prodotto ideale per pavimenti e rivestimenti interni ed esterni, ed è particolarmente adatto nel caso di ristrutturazione di pavimentazioni e rivestimenti residenziali: si applica sull'esistente senza opere di demolizione e relativi costi di smaltimento. Il nostro porcellanato sottile è abbinabile ai pavimenti con 2 mm di fuga della stessa collezione in spessori diversi, dei quali mantiene non solo le stesse caratteristiche estetiche, ma anche il medesimo calibro e modularità. Il 6 mm è un prodotto dal design ecologico: lo spessore ridotto comporta un minor impatto ambientale in termini di consumo di energia, materie prime, imballo e trasporti. Costituisce una valida alternativa al gres porcellanato di spessore tradizionale in tutti i casi in cui il minor spessore e la leggerezza costituiscono un fattore determinante. In fase di posa, le lastre di spessore 6 mm risultano perfettamente complanari.

SUGGERIMENTI PER LA POSA

INCOLLAGGIO: Doppia spalmatura (sul fondo e sul retro della piastrella).

TAGLIO: Normale taglierina da cantiere, sega a dischi diamantati.

FORATURA: trapani a punta per gres porcellanato, frese a tazza, idrogetto. Non usare il percussore e raffreddare con acqua nel punto di contatto.

6 mm slabs are resistant, thin, lightweight, easy to handle and cut, fire-resistant, frostproof, environmentally friendly and require no special care for maintenance. 6 mm is an ideal product for interior and exterior cladding. 6 mm slabs are particularly suitable in the case of renovation of residential floors and walls: they can be laid on the existing floor, allowing for a dramatic demolition and disposal cost savings. GIGACER 6 mm is suitable for indoor and outdoor wall covering and it is particularly indicated in all cases where it is preferable not to load too much weight on the building's structure. 6 mm can be combined with the 12 mm slabs of every collection because it has the same caliber and it is perfectly modular with 2 mm joints. 6 mm is a green product: it allows savings in terms of energy consumption, raw materials, packaging and transport. It is a valid alternative to the traditional 12 mm in all those cases where lightness and less thickness represent a determinant variable. 6 mm tiles can be fixed together on the same surface, as the real difference in thickness is minimal.

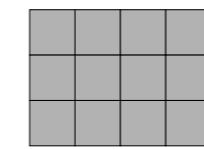
INSTALLATION SUGGESTIONS

GLUING: Double spreading (on substrate and on the back of the tile)

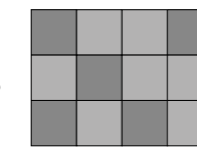
CUTTING: Standard dry diamond clipper for porcelain tiles, bench machines with diamond disks.

DRILLING: Drills with porcelain drill tips, hollow mills or hose-mounted drill bits (for large size holes), hydrojet. Never use the hammer function when drilling, and cool with water while drilling.

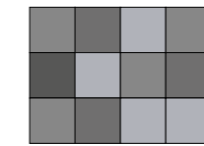
indice di stonizzazione shade variation index



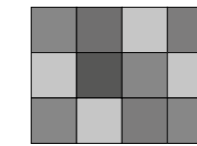
V1 / low
Prodotto monocromatico
Monochromatic product



V2 / moderate
Prodotto con leggera variazione cromatica
Product with light chromatic variation



V3 / high
Prodotto con marcata variazione cromatica
Product with high chromatic variation



V4 / very high
Prodotto con forte variazione cromatica
Product with very high chromatic variation

Superficie Surfaces	Stonizzazione Shade variation
light	V1
light mosaics	V4
light playone	V2

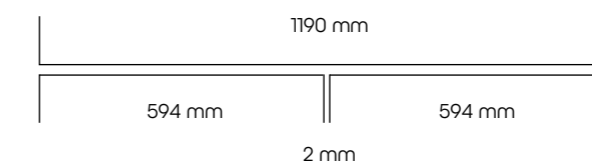
calibri caliber

Le nostre lastre sono sempre rettificate e hanno dimensioni finali in millimetri come da tabella. Il calibro standard è lo 09 e i formati dello stesso calibro multipli tra loro sono modulari con 2 mm di fuga.

Our slabs are always rectified and the table below indicates their final size in millimetres. Our standard caliber is 09 and all sizes with the same caliber, when multiples, are modular with 2 mm joint spacing.

Formato nominale (cm) nominal size (cm)	Formato rettificato (mm) rectified size (mm)	calibro caliber
120x250	1190x2500	09
60x250	594x2500	09
120x120	1190x1190	09
60x120	594x1190	09
60x60	594x594	09
30x60	296x594	09
15x60	147x594	09
20x20	197x197	09

modularità modularity



caratteristiche tecniche technical specification

lastre di gres porcellanato / porcelain slabs iso 13006 - g - bia ugl (e ≤ 0,5%) uni en 14411 - g -					
	caratteristiche tecniche technical specifications	norma iso standard	spessore thickness	valori prescritti dalle norme international standards	valore medio gigacer average gigacer value
	caratteristiche dimensionali dimensional characteristics			s > 410	
	lati sides	iso 10545-2		± 0,6%	± 0,2%
	spessore thickness			± 5%	± 3%
	rettilinearità degli spigoli straightness of edges			± 0,5%	± 0,2%
	ortogonalità rectangularity			± 0,6%	± 0,2%
	planarità surface flatness			± 0,5%	± 0,2%
	assorbimento d'acqua water absorption	iso 10545-3		≤ 0,5%	≤ 0,1%
	resistenza alla flessione bending strength	iso 10545-4	≠ 4,8 mm	≥ 35n/mm ²	≥ 40 n/mm ²
			≠ 6 mm	≥ 35n/mm ²	≥ 40 n/mm ²
			≠ 12 mm	≥ 35n/mm ²	≥ 40 n/mm ²
	modulo di rottura modulus of rupture	iso 10545-4	≠ 4,8 mm	> 700n (sp. < 7,5mm)	> 700 n
			≠ 6 mm	> 700n (sp. < 7,5mm)	> 700 n
			≠ 12 mm	> 1.300n (sp. ≥ 7,5mm)	≥ 4000 n
			≠ 24 mm	> 1.300n (sp. ≥ 7,5mm)	18,14 kn (=18.140 kgF)
	resistenza all'abrasione profonda resistance to deep abrasion	iso 10545-6		≤ 175mm ³	≤ 145 mm ³
	coefficiente di dilatazione termica lineare coefficient of linear thermal expansion	iso 10545-8		≤ 9x10 6°c 1	≤ 7x10 6°c 1
	resistenza agli sbalzi termici resistance to thermal shocks			metodo disponibile available method	resiste resistant
	resistenza al gelo Frost resistance	iso 10545-12		metodo disponibile available method	resiste resistant
	resistenza all'attacco chimico resistance to chemical attacks	iso 10545-13		min. ub	resiste resistant
	resistenza alle macchie stain resistance	iso 10545-14		metodo disponibile available method	resiste resistant



Trattandosi di un prodotto tecnico a solo impasto senza smalto alcune impurità e puntinature visibili nei colori chiari sono da considerarsi una caratteristica tecnica del prodotto. / We produce technical unglazed porcelain stoneware slabs, and some light impurities and dots must be considered as a standard feature of the product.

light
bianco in architettura

imballi packaging

Formato size (cm)	pallet (cm)	pezzi x collo pcs/bx	m ² x collo sqm/bx	kg x collo kg/bx	colli x pallet bx/plt	m ² x pallet sqm/plt	kg x pallet kg/plt
24 mm							
120x120	120x120	1	1,44	82,00	12	17,28	1010
60x120	120x120	1	0,72	41,00	24	17,28	1010
60x60	120x120	1	0,36	20,50	48	17,28	1010
12 mm							
120x120	120x120	1	1,44	40,30	36	51,84	1482
60x120	120x120	2	1,44	40,30	36	51,84	1482
60x60	120x120	3	1,08	30,20	48	51,84	1482
30x60	120x120	4	0,72	20,20	72	51,84	1482
brick bar 7,5x60	80x120	12	0,54	14,00	40	2,16	593
battiscopa / skirting 60x71	-	10	-	12,00	-	-	-
gradino costa retta costa retta step 60x33x4	-	4	-	26,00	-	-	-
gradino costa retta costa retta step 120x33x4	-	2	-	26,00	-	-	-
6 mm							
120x250	272x133x42h	1	3,00	42,60	22	66,00	1038
60x250	272x133x42h	1	1,50	21,00	44	66,00	1024
120x120	124x137	2	2,88	41,00	23	66,24	971
60x120	124x138	4	2,88	41,00	24	69,12	1012
60x60	124x137	4	1,44	20,50	40	57,60	848
30x60	124x137	8	1,44	20,50	48	69,12	1012
15x60	80x120	16	1,44	19,00	48	69,12	940
20x20	80x120	20	0,80	10,45	60	48,00	655
mosaic 30x30 (1,5x1,5)	-	10	-	9,50	-	-	-
mosaic 30x30 (3x3)	-	10	-	10,00	-	-	-
mosaic 30x30 (3x6)	-	10	-	11,20	-	-	-
mosaic cubic 30x17	-	6	-	6,00	-	-	-
stripes mosaic 15x120	-	4	-	9,00	-	-	-
button	-	22	0,02	0,25	-	-	-
small	-	44	0,36	4,60	-	-	-
brick	-	22	0,36	4,60	-	-	-
plate	-	22	0,60	7,70	-	-	-
octagon	-	20	1,80	25,00	-	-	-
small pentagon	-	24	0,96	13,50	-	-	-
large hexagon	-	14	1,18	15,00	-	-	-
small hexagon	-	11	0,23	3,00	-	-	-
triangle	-	18	0,24	3,25	-	-	-
diamond	-	9	0,24	3,25	-	-	-
battiscopa / skirting 120x7,1	-	8	-	11,00	-	-	-

light
bianco in architettura

certificazioni certifications

GIGACER ha conseguito le certificazioni di processo ISO 9001:2015 e ISO 14001:2015. GIGACER ha conseguito le certificazioni UNI EN 14411:2012. La qualità dei prodotti GIGACER viene controllata costantemente tramite test effettuati dai principali laboratori ed enti di certificazione internazionali.

GIGACER has achieved the process certifications ISO 9001:2015 e ISO 14001:2015. GIGACER has achieved the process certifications UNI EN 14411:2012. The quality of GIGACER products is constantly monitored with tests made by the main international certification laboratories.



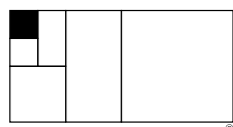
Ceramics of Italy



Non si danneggia con i detergenti chimici anticovid.
Does not damage with chemical detergents anticovid.

MADE IN ITALY
MADE IN FAENZA

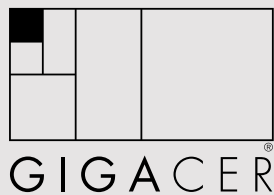
Quanto contenuto nel catalogo è puramente indicativo riguardo a colori e decorazioni.
Real colours and decorations might slightly differ from those depicted in this catalogue.



GIGACER®

GIGACER S.P.A.
via Caltagirone, n.72 / 48018 Faenza (RA) ITALY
Tel. +39 0546 637 111 / Fax +39 0546 637 127
info@gigacer.it / www.gigacer.it

CREDITS
Progetto grafico: mpronline.it



GIGACER S.P.A.
via Caltagirone, n.72 / 48018 Faenza (RA) ITALY
Tel. +39 0546 637 111 / Fax +39 0546 637 127
info@gigacer.it
gigacer.it