

BRUSH



Made+39 reinterpreta il lusso contemporaneo come incontro tra la tradizione del design made in Italy e l'innovazione tecnologica. Il risultato, fatto di un linguaggio che attinge al mondo della moda e alla cultura artigianale italiana, è una gamma di prodotti e materiali per l'architettura di interni caratterizzati da qualità e ricerca estetica, in grado di valorizzare spazi e contesti progettuali diversificati.

Made+39 reinterprets contemporary luxury as a meeting-place for Italy's tradition of design and today's new technologies. The result, expressed in a vocabulary that draws on the worlds of Italian fashion and traditional handcrafting, is a range of products and materials for interior architecture characterised by quality and aesthetic research, to add value to a variety of different spaces and types of design.

Made+39 interpretiert den zeitgenössischen Luxus als ein Aufeinandertreffen der Tradition des Designs Made in Italy und der technologischen Innovation. Das Resultat bezieht sich in seiner Stilsprache auf die Welt der Mode und des italienischen Handwerks und bietet eine Auswahl an Produkten und Materialien für die Innenarchitektur, die sich durch die Qualität und ausgesuchte Schönheit auszeichnet und somit die unterschiedlichsten Räume und Umgebungen aufwerten kann.

Made+39 réinterprète le luxe contemporain comme point de rencontre entre la tradition du design "Made in Italy" et l'innovation technologique. Le résultat, exprimé par un langage qui fait appel au monde de la mode et à la culture artisanale italienne, est une gamme de produits et matériaux pour l'architecture d'intérieur caractérisés par qualité et recherche esthétique, en mesure de valoriser des espaces et des contextes conceptuels diversifiés.

Made+39 reinterpreta el lujo contemporáneo como encuentro entre la tradición del diseño italiano y la actual innovación tecnológica. El resultado, expresado en un lenguaje inspirado en el mundo de la moda y en la producción artesanal italiana, es una gama de productos y materiales destinados al interiorismo caracterizados por su alta calidad y por la investigación estética, que permiten valorizar diferentes espacios y variados estilos de diseño.

MADE + 39
LUXURY ITALIAN MANUFACTURE

BRUSH

Una superficie elegante come la seta, in cui la trama che varia di intensità conferisce alla texture un aspetto brillante, intenso e delicato al contempo.

A surface as elegant as silk, in which the texture varies in intensity to create an intense yet delicate shiny look.

Eine Oberfläche so elegant wie Seide, bei der das in seiner Intensität variierende Muster der Texture ein besonders glänzendes Aussehen verleiht - intensiv und dabei doch zurückhaltend.

Une surface élégante comme une soie, où la trame, qui change d'intensité, confère à la texture un aspect à la fois brillant, intense et délicat.

Una superficie elegante como la seda, en la que la trama, que varía de intensidad, confiere a la textura un aspecto brillante, intenso y, al mismo tiempo, delicado.



SMOKE, DECOR SMOKE 40x80 CM - 16"x32"

WALL: ESAGONA 30x30 CM - 12"x12"
FLOOR: ASH 40x80 CM - 16"x32"



WALL: ELLE MAXI SMOKE/MUD 40x80 CM - 16"x32", ICE 40x80 CM - 16"x32"
ELLE ICE/ASH 20x20 CM - 8"x8"
FLOOR: DECOR ICE 40x80 CM - 16"x32"



FLOOR:
ASH, DECOR ASH
40x80 CM - 16"x32"



GRES PORCELLANATO IMPASTO COLORATO
 COLORED BODY PORCELAIN TILE
 NATURALE MATT - NATURAL MATT
 FORMATO 40x80 cm - SIZE 16"x32"

 10 mm - 0,4"

BRUSH ICE



Cod. BW00400



BRUSH ASH



Cod. BL00300



BRUSH MUD



Cod. BG00200




BRUSH SMOKE




Cod. BB00100



 Variazione moderata - Moderate variation

 Codice prezzo al m² - Price code per sq. mt.

DECOR
 FORMATO 40x80 cm - SIZE 16"x32"

 10 mm - 0,4"

DECOR ICE



Cod. BWD0070



DECOR ASH



Cod. BLD0060



DECOR MUD



Cod. BGD0050

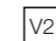



DECOR SMOKE



Cod. BBD0040



 Variazione moderata - Moderate variation

 Codice prezzo al m² - Price code per sq. mt.

MOSAICI PREINCISI

PRE-CUT MOSAICS

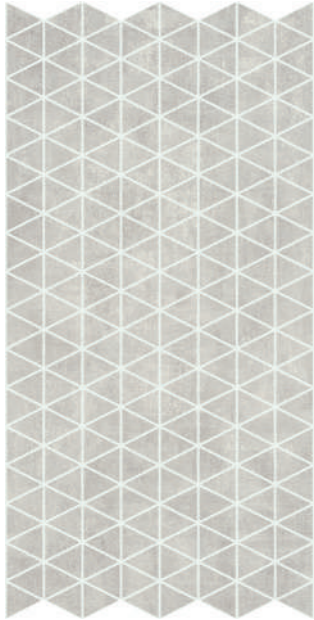
FORMATO 40x80 cm - SIZE 16"x32"

10 mm - 0,4"

V2

R9

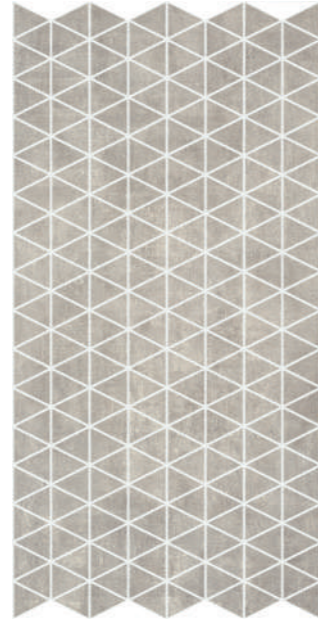
TRIANGOLO ICE



Cod. BDTM100

80

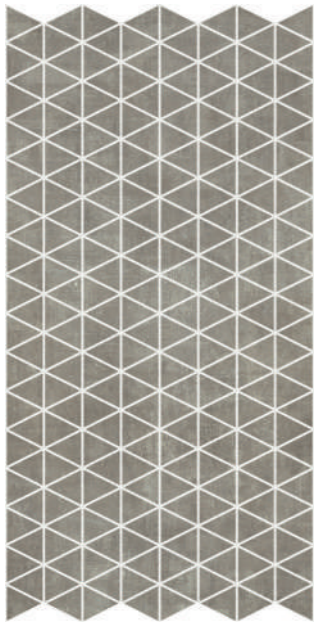
TRIANGOLO ASH



Cod. BDTM400

80

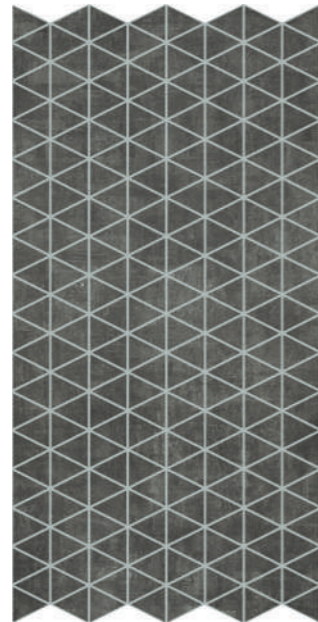
TRIANGOLO MUD



Cod. BDTM300

80

TRIANGOLO SMOKE



Cod. BDTM200

80

V2 Variazione moderata - Moderate variation

N Codice prezzo al pezzo - Single piece price

MOSAICI PREINCISI

PRE-CUT MOSAICS

FORMATO 40x80 cm, 20x20 cm - SIZE 16"x32", 8"x8"

10 mm - 0,4"

V2

R9

ELLE MAXI ICE/ASH



Cod. BDEM100

40

ELLE MAXI SMOKE/MUD



Cod. BDEM200

40

ELLE ICE/ASH



Cod. BD01200

80

ELLE SMOKE/MUD



Cod. BD01300

80

V2 Variazione moderata - Moderate variation

N Codice prezzo al pezzo - Single piece price

MOSAICI PREINCISI

PRE-CUT MOSAICS

FORMATO 30x30 cm, 17,4x27,7 cm - SIZE 12"x12", 6,8"x9"



10 mm - 0,4"



ESAGONI ASH/MUD



Cod. BD01500

35

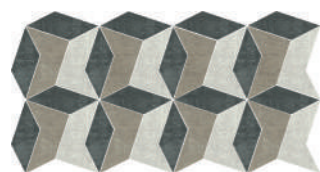
ESAGONI SMOKE/ICE



Cod. BD01400

35

GIRANDOLA ICE/MUD/SMOKE



Cod. BD01600

45

IMBALLI

PACKING

FORMATO SIZE	PZ SCATOLA PCS BOX	MQ SCATOLA SQFT BOX	KG/PZ KG/PCS	KG/BOX KG/BOX	BOX/PLT BOX/PLT	MQ/PLT SQFT/PLT	KG/PLT KG/PLT
40x80 cm 16"x32"	3	0,96 10,33"	7,36	20,20	60	57,6 620"	1212
TRIANGOLO 40x80 cm 16"x32"	2	0,64 6,89"	8,65	17,30	-	-	-
ELLE MAXI 40x80 cm 16"x32"	2	0,64 6,89"	8,65	17,30	-	-	-
ELLE 20x20 cm 8"x8"	4	0,16 1,72"	0,92	3,68	-	-	-
ESAGONI 30x30 cm 12"x12"	4	1,92 2,98"	1,72	6,88	-	-	-
GIRANDOLA 17,4x23,7 cm 6,8"x9"	4	6,25 9,69"	1,34	5,36	-	-	-

Le tabelle con i dati riferiti ai contenuti per scatole ed ai pesi degli imballi sono aggiornate al momento della stampa del catalogo. Pertanto i dati elencati possono subire variazioni.

The tables with the data referred to the content per box and to the packing weight are updated at the catalogue printing time; therefore the listed data can be altered.

Le informazioni contenute nel presente catalogo sono il più possibile esatte, ma non sono da ritenersi legalmente vincolanti. Peso, colori e misure sono soggetti alle inevitabili variazioni tipiche del processo di cottura della ceramica. Eventuali piccole variazioni di calibro rientrano nelle tolleranze di legge. I colori indicati si avvicinano quanto più possibile a quelli reali nei limiti consentiti dai processi di stampa.

The information contained in this catalogue is correct to the best of our knowledge, but is not to be construed as legally binding. Weight, colors and size are subject to the usual variation expected in fired ceramic products. Any small variations in calibre fall within legal tolerances. Colors shown are as close to the real color as the limitation of the printing process will allow.

V2 Variazione moderata - Moderate variation

N Codice prezzo al pezzo - Single piece price

CARATTERISTICHE TECNICHE

TECHNICAL FEATURES

		METODO DI PROVA TEST METHOD	VALORE PRESCRITTO DALLE NORME REQUIRED STANDARDS	VALORE MADE+39 MADE+39 VALUE
CARATTERISTICHE DI REGOLARITÀ REGULARITY FEATURES	LUNGHEZZA E LARGHEZZA LENGTH AND WIDTH	UNI EN ISO 10545-2	± 0,5% (MAX ± 2 mm)	± 0,6% (MAX ± 2 mm)
	SPESSORE - THICKNESS		± 5% (MAX ± 0,5 mm)	± 5% (MAX ± 0,5 mm)
	RETTILINEITÀ SPIGOLI STRAIGHTNESS		± 0,5% (MAX ± 1,5 mm)	± 0,6% (MAX ± 1,5 mm)
	ORTOGONALITÀ RECTANGULARITY		± 0,5% (MAX ± 2 mm)	± 0,5% (MAX ± 2 mm)
	PLANARITÀ SURFACE FLATNESS		± 0,5% (MAX ± 2 mm)	± 0,5% (MAX ± 2 mm)
CARATTERISTICHE TERMO-IGROMETRICHE THERMOHYGROMETRIC FEATURES	RESISTENZA AL GELO FROST RESISTANCE	UNI EN ISO 10545-12	RICHIESTA REQUIRED	RESISTENTE RESISTANT
	RESISTENZA AGLI SBALZI TERMICI THERMAL SHOCK RESISTANCE	UNI EN ISO 10545-9	RICHIESTA REQUIRED	RESISTENTE RESISTANT
	COEFF. DI DILATAZIONE TERMICA LINEARE COEFFICIENT THERMAL LINEAR EXPANSION	UNI EN ISO 10545-8	METODO DI PROVA DISPONIBILE TEST METHOD AVAILABLE	7x10-6MK ⁻¹
CARATTERISTICHE STRUTTURALI STRUCTURAL FEATURES	ASSORBIMENTO ACQUA WATER ABSORPTION	UNI EN ISO 10545-3	≤ 0,5%	≤ 0,5%
CARATTERISTICHE MECCANICHE SUPERFICIALI SURFACE MECHANICAL FEATURES	DUREZZA MOHS MOHS HARDNESS	EN 101	METODO DI PROVA DISPONIBILE TEST METHOD AVAILABLE	6
	RESISTENZA ALL'ABRASIONE SUPERFICIALE (PEI) RESISTANCE TO SURFACE ABRASION (PEI)	UNI EN ISO 10545-7	DICHIARAZIONE DEL FABBRICANTE DECLARATION OF MANUFACTURER	IV*
CARATTERISTICHE CHIMICHE CHEMICAL FEATURES	RESISTENZA ATTACCO CHIMICO RESISTANCE TO CHEMICALS	UNI EN ISO 10545-13	≥ GB	GL A
	RESISTENZA PRODOTTI USO DOMESTICO HOUSEHOLD PRODUCTS RESISTANCE	UNI EN ISO 10545-14	MIN. GB	CONFORME COMPLIANT
CARATTERISTICHE MECCANICHE MASSIVE BULK MECHANICAL FEATURES	SFORZO DI ROTTURA BREAKING STRENGTH	UNI EN ISO 10545-4	S ≥ 1300 N	S ≥ 1300 N
	RESISTENZA ALLA FLESSIONE MODULUS OF RUPTURE		≥ 35N/MM ²	≥ 35N/MM ²
CARATTERISTICHE DI SICUREZZA SAFETY FEATURES	RESISTENZA ALLO SCIVOLAMENTO SLIP RESISTANCE	DIN 51130	METODO DI PROVA DISPONIBILE TEST METHOD AVAILABLE	R9
	COEFFICIENTE DI ATTRITO DINAMICO DYNAMIC COEFFICIENT OF FRICTION (DCOF)	DCOF ANSI A 137.1-2012		DCOF: ≥ 0,42

MADE + 39
LUXURY ITALIAN MANUFACTURE

MADE+39

Vallelunga & Co. Srl

Via Monte Mongigatto nr. 24 - Int. 4

41042 - Fiorano Modenese (MO) ITALY

Tel. +39 0536 839411

info@made39.com - www.made39.com